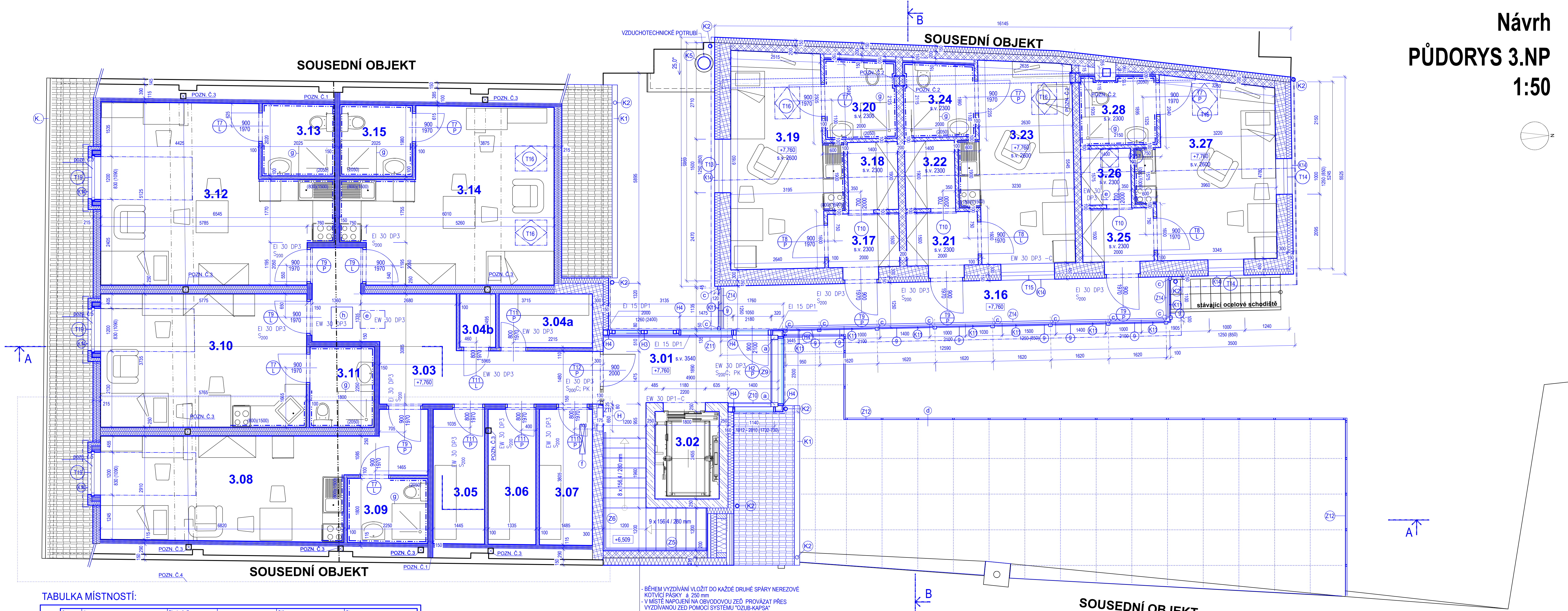


Návrh
PŮDORYS 3.NP
1:50



TABULKA MÍSTNOSTÍ:

Číslo	Účel místnosti	Plocha [m²]	Podlaha	Stěny	Strop
3.01	Schodiště / chodba	10,93	Keramická dlažba	Vápenocementová jádrová omítka, štuk, malba	SDK podhled; malba
3.02	Výťah	4,41			
3.03	Zádveří / Chodba	16,92	Marmoleum	SDK příčky; malba	SDK podhled; malba
3.04a	Sklad	3,92	Keramická dlažba	SDK příčky; malba	SDK podhled; malba
3.04b	Technická místnost	1,49	Keramická dlažba	SDK příčky; malba	SDK podhled; malba
3.05	Sklad	5,43	Keramická dlažba	SDK příčky; malba	SDK podhled; malba
3.06	Sklad	5,07	Keramická dlažba	SDK příčky; malba	SDK podhled; malba
3.07	Sklad	5,65	Keramická dlažba	SDK příčky; malba	SDK podhled; malba
Byt č.5					
3.08	Obytná místnost	23,62	Marmoleum	SDK příčky; malba	SDK podhled; malba
3.09	Koupelna + WC	4,06	Keramická dlažba	SDK příčky; malba / keram. obklad v 2 m	SDK podhled; malba
Byt č.6					
3.10	Obytná místnost	21,55	Marmoleum	SDK příčky; malba	SDK podhled; malba
3.11	Koupelna + WC	4,05	Keramická dlažba	SDK příčky; malba / keram. obklad v 2 m	SDK podhled; malba
Byt č.7					
3.12	Obytná místnost	27,98	Marmoleum	SDK příčky; malba	SDK podhled; malba
3.13	Koupelna + WC	4,69	Keramická dlažba	SDK příčky; malba / keram. obklad v 2 m	SDK podhled; malba
Byt č.8					
3.14	Obytná místnost	24,83	Marmoleum	SDK příčky; malba	SDK podhled; malba
3.15	Koupelna + WC	4,03	Keramická dlažba	SDK příčky; malba / keram. obklad v 2 m	SDK podhled; malba
3.16					
Byt č.9					
3.17	Zádveří	3,00	Marmoleum	Vápenocementová jádrová omítka, štuk, malba	SDK podhled; malba
3.18	Šatna	2,66	Marmoleum	Vápenocementová jádrová omítka, štuk, malba	SDK podhled; malba
3.19	Obytná místnost	16,00	Marmoleum	Vápenocementová jádrová omítka, štuk, malba	SDK podhled; malba
3.20	Koupelna + WC	4,37	Keramická dlažba	Vápenocementová jádrová omítka, štuk, malba / keram. obklad v 2 m	SDK podhled; malba
Byt č.10					
3.21	Zádveří	3,00	Marmoleum	Vápenocementová jádrová omítka, štuk, malba	SDK podhled; malba
3.22	Šatna	2,66	Marmoleum	Vápenocementová jádrová omítka, štuk, malba	SDK podhled; malba
3.23	Obytná místnost	16,00	Marmoleum	Vápenocementová jádrová omítka, štuk, malba	SDK podhled; malba
3.24	Koupelna + WC	4,10	Keramická dlažba	Vápenocementová jádrová omítka, štuk, malba / keram. obklad v 2 m	SDK podhled; malba
Byt č.11					
3.25	Zádveří	3,00	Marmoleum	Vápenocementová jádrová omítka, štuk, malba	SDK podhled; malba
3.26	Šatna	2,21	Marmoleum	Vápenocementová jádrová omítka, štuk, malba	SDK podhled; malba
3.27	Obytná místnost	17,49	Marmoleum	Vápenocementová jádrová omítka, štuk, malba	SDK podhled; malba
3.28	Koupelna + WC	4,05	Keramická dlažba	Vápenocementová jádrová omítka, štuk, malba / keram. obklad v 2 m	SDK podhled; malba

POZN.:
- do prostoru koupelen, sociálních zařízení a chodeb budou použity keramické dlažby se součinitelem tření nejméně 0,6 (R13)
- do skladovacích prostor budou použity keramické dlažby se součinitelem tření nejméně 0,6 (R10)
- v místnostech kde bude pouze odstraněna stávající nášlapná vrstva, budou provedeny samonivelační vysokopovinnosti stěrky, na které se provede pokládka nové nášlapné vrstvy
- stávající omítky budou překontrolovány a případně vyspraveny a doplněny přibližně v 60%
- před zakládáním nových SDK příček budou provedeny sondy v místě založení do stávající stropní konstrukce, systém založení příček bude poté konzultován s hlavním projektantem

PODLAHY:
- V POKOJÍCH NAVRŽENO PŘÍRODNÍ LINOLEUM - MARMOLEUM TL 2,5mm, ZATĚŽOVÁ TRÍDA 34/43, BAREVNOST DLE VÝBĚRU INVESTORA (PROJEKTANTEM DOPORUČENA JEDNOLITÁ BAREVNOST - ODSTÍN SVĚTLÉ KÁVOVÁ)
- NA CHODBĚ, V ŠATNĚ A ZÁDVEŘÍ NAVRŽENO PŘÍRODNÍ LINOLEUM - MARMOLEUM TL 2,5mm; ZATĚŽOVÁ TRÍDA 34/43, BAREVNOST DLE VÝBĚRU INVESTORA (PROJEKTANTEM DOPORUČENA JEDNOLITÁ BAREVNOST - ODSTÍN SVĚTLÉ KÁVOVÁ)
- VE SPOLEČENSKÉ MÍSTNOSTI NAVRŽENO PŘÍRODNÍ LINOLEUM - MARMOLEUM TL 2,5mm; ZATĚŽOVÁ TRÍDA 34/43, BAREVNOST DLE VÝBĚRU INVESTORA (PROJEKTANTEM DOPORUČENA JEDNOLITÁ BAREVNOST - ODSTÍN SVĚTLÉ KÁVOVÁ)
- U PODLAH Z PŘÍRODNÍHO LINOLEA NAVRŽEN SOKL ZE SYSTÉMOVÉ SOKLOVÉ LIŠTY
- VE VLHKÝCH PROVOZECH NAVRŽENA KERAMICKÁ DLAŽBA S PROTISKLUZNOU ÚPRAVOU (R10), ZATĚŽOVÁ TRÍDA 34/43
- VE VENKOVNÍCH PROSTORÁCH JE NAVRŽENA KERAMICKÁ DLAŽBA MRAZUODORNÁ S PROTISKLUZNOU ÚPRAVOU (R10), ZATĚŽOVÁ TRÍDA 34/43, BAREVNOST DLE VÝBĚRU INVESTORA (PROJEKTANTEM DOPORUČENA BAREVNOST ŠEDÁ AŽ TMAVÉ ŠEDÁ)
- VENKOVNÍ PAVLAČE BUDOU PROVEDENY ZE SPODNÍ STRANY Z POGLEDOVÉHO BETONU
- ZPŮSOB POKLÁDKY KERAMICKÉ DLAŽBY - ROVNOBĚŽNĚ
- U PODLAH S KERAMICKOU DLAŽBOU DOPLNĚNY KERAMICKÉ SOKLY VÝŠKY 100mm; Z TĚŽE DLAŽBY
- DILATAČNÍ A PŘECHODOVÉ SPÁRY DLAŽBY A PŘÍRODNÍHO LINOLEA ŘEŠIT V MÍSTĚ DVEŘÍ
- BAREVNOST, FROMÁT A POKLÁDKA DLAŽEB BUDE UPŘESNĚNA PŘI REALIZACI STAVBY NA ZÁKLADĚ VYBRANÝCH VZORKŮ
- STĚNY:
- ŠTUKOVÁ OMÍTKA OPATŘENÁ SILIKÁTOVÝM NÁTĚREM (BAREVNOST UPŘESNĚNA PŘI REALIZACI STAVBY VÝBĚREM Z PŘEDLOŽENÝCH VZORKŮ)
- STYK RAMŮ OKEN A DVEŘÍ S OMÍTKOU BUDE ŘEŠEN POMOCÍ OMÍTKOVÝCH LIŠT
- BETONOVÉ KONSTRUKCE VÝTAHOVÉ ŠACHTY, SCHODIŠTĚ S PODEST BUDOU PROVEDENY Z POGLEDOVÉHO BETONU
- VENKOVNÍ SOKLOVÉ STĚNY OPATŘENY MARMOLOTOVOU OMÍTKOU (PROJEKTANTEM DOPORUČENA BAREVNOST V KOMBINACI BAREV BÍLÁ, HNĚDÁ, ČERVENÁ, ŠEDÁ)
- VENKOVNÍ OMÍTKY PROVEDENY DLE VÝPISU SKLADEB
- OBKLADY NAVRŽENY Z KERAMICKÝCH OBKLADŮ STŘEDNÍHO NEBO VELKÉHO FORMÁTU
- KERAMICKÉ OBKLADY VE VLHKÝCH PROVOZECH (KOUPELNY, WC, TECHNICKÉ MÍSTNOSTI) NAVRŽENY MIN. DO VÝŠKY DVEŘÍ (DLE ZVOLENÉHO TYPU OBKLADU) MAX. 200mm POD STROP
- OBKLAD U KUCHYŇSKÝCH LINEK NAVRŽEN Z KERAMICKÉHO VELKOFORMÁTOVÉHO OBKLADU, VŽDY JEN V MEZIPROSTORU HORNÍCH A DOLNÍCH SKŘÍNEK
- ZPŮSOB POKLÁDKY KERAMICKÝCH OBKLADŮ - ROVNOBĚŽNĚ
- UKONČENÍ A ROHY OBKLADŮ ŘEŠENY POMOCÍ PLASTOVÝCH LIŠT S PROFILEM L V BAREVĚ SPÁROVACÍ HMOTY
- BAREVNOST, FROMÁT A POKLÁDKA OBKLADŮ BUDE UPŘESNĚNA PŘI REALIZACI STAVBY NA ZÁKLADĚ VYBRANÝCH VZORKŮ
- STROPY:
- ŠTUKOVÁ OMÍTKA OPATŘENÁ SILIKÁTOVÝM NÁTĚREM (BAREVNOST UPŘESNĚNA PŘI REALIZACI STAVBY VÝBĚREM Z PŘEDLOŽENÝCH VZORKŮ)
- PODHLADY ZE SDK DESEK DLE VÝPISU SKLADEB
- SPOJE SDK DESEK PROVEDENY BEŽNÝM ZPŮSOBEM DLE SPECIFIKACE DODANÉHO SYSTÉMU A TYPU DESEK
- PO OBVODU DOPNĚNY STYKY SDK DESEK A ŠTUKOVÝCH STĚN BÍLÝM AKRYLÁTOVÝM TMELEM
- STROPY PODEST NA HLAVNÍM SCHODIŠTĚ BUDOU PROVEDENY Z POGLEDOVÉHO BETONU

LEGENDA MATERIÁLŮ:

- STÁVAJÍCÍ KONSTRUKCE
- DOZDÍVKY Z CIHEL PLNÝCH PÁLENÝCH; MC 2/5
- ŽELEZOBETONOVÉ KONSTRUKCE
- BROUŠENÉ KERAMICKÉ CIHLY NA LEPIDLO; P10 - TL 300 MM
- AKUSTICKÉ BROUŠENÉ CIHLY NA LEPIDLO - TL 190 MM
- PÓROBETONOVÉ TVÁRNICE - TL 100 MM
- MEZIBYTOVÉ SÁDKOKARTONOVÉ PŘÍČKY TL 250 MM
 - EI 60 DP1; Rw = 65 dB
 - 2x sádkokartonová deska tl. 12,5 mm
 - profil CW100 + minerální vata tl. 100 mm
 - objemové hmotnosti min. 15 kg/m³
 - napojovací klánění
 - 2x sádkokartonová deska tl. 12,5 mm
- MEZIBYTOVÉ SÁDKOKARTONOVÉ PŘÍČKY TL 150 MM
 - EI 60 DP1; Rw = 62 dB
 - 2x sádkokartonová deska tl. 12,5 mm
 - profil CW50 + minerální vata tl. 50 mm
 - objemové hmotnosti min. 15 kg/m³
 - napojovací klánění
 - 2x sádkokartonová deska tl. 12,5 mm
- SÁDKOKARTONOVÉ PŘÍČKY TL 100 MM
 - EI 30 DP1; Rw = 45 dB
 - sádkokartonová deska tl. 12,5 mm
 - profil CW75 + minerální vata tl. 75 mm
 - objemové hmotnosti min. 15 kg/m³
 - sádkokartonová deska tl. 12,5 mm
- KONTAKTNÍ ZATEPLOVACÍ SYSTÉM ETICS S TEPELNOU IZOLACÍ Z MINERÁLNÍ VATY
 - minerální izolace (vata) tl. 150 mm; tl. 160 mm
 - základní (zdužlující) vrstva (lepici stěrková hmota + výztužná síťovina)
 - penetrace
 - omítka

- OBVODOVÝ PĚŠT PULTOVÉHO VÝKŘE
 - REI 30
 - sádkokartonová deska tl. 12,5 mm
 - parozábrana
 - profil R-CD tl. 27 mm
 - systémová nosná konstrukce výkře:
 - dřevotřísková deska tl. 22 mm
 - lepená izolace A₁ - 0,025 W/m · K
 - dřevotřísková deska tl. 22 mm
 - kontaktní zateplovací systém ETICS:
 - minerální izolace (vata) tl. 100 mm
 - základní (zdužlující) vrstva (lepici stěrková hmota + výztužná síťovina)
 - penetrace
 - omítka

POZNÁMKY:

- ① JÁČEL 2001/2008
- ② JÁČEL 801/004
- ③ TERASA Z OCELOVÝCH PROFILŮ A POROŽSTŮ
- ④ SYSTÉMOVÉ PŮDNÍ SCHODY 500 x 700 mm S POŽÁRNÍ ODOLNOSTÍ "EW 30 DP3"
- ⑤ INSTALAČNÍ DRÁŽKA ELEKTROVODŮ 820 x 190 mm (viz výřez bouracích prací)
- ⑥ SPRCHOVÉ KOUTY BUDOU VŽDY SNÍŽENY O 20 mm OPROTÍ NÁŠLAPNÉ VRSTVĚ
- ⑦ PODLAHOVÝ REVIZNÍ POKLOP 600x600, protipožární, uzamkatelný
- ⑧ POŽÁRNÍ HYDRANT
- ⑨ ZÁMEČNÍKÉ VÝROBKY
- ⑩ KLEMPŘSKÉ VÝROBKY
- ⑪ TRuhlářské výrobky
- ⑫ FASÁDNÍ SYSTÉM - HLINÍKOVÝ

POZN. Č.1: - NOVÉ DĚLÍČI SDK PŘÍČKY NUTNO NAPOJIT NA STÁVAJÍCÍ ŠTÍTOVÉ ZDIVO TAK ABY BYLO SPLNĚNO ROZDĚLENÍ JEDNOTLIVÝCH POŽÁRNÍCH ÚSEKŮ
POZN. Č.2: - OCELOVÉ PRVKY (SLOUPY, PRŮVLÁKY) BUDOU V RAMCI STAVBY OPLÁŠTENÍ SDK OBKLADEM S POŽÁRNÍ ODOLNOSTÍ "R 45 DP1"
POZN. Č.3: - DŘEVĚNÉ SLOUPKY KROVU BUDOU OBLOŽENY PO CELÉM OBVODU SDK OBKLADEM TAK ABY SPLŇOVAU POŽÁRNÍ ODOLNOST "R 30 DP3"
POZN. Č.4: - DOPLNĚNÍ ČÁSTI PODLAHY VE 3.NP VIZ VÝKRES D 1.10.9 - D 1.10.20 STAVĚNÉ KONSTRUKČNÍ ČÁSTI
- NOVÉ PŘESTŘEPI ENÍ BUDE PROVEDENO Z OCELOVÝCH VÁLCOVÝCH PROFILŮ IPE, NA KTERÉ BUDE CELOPOŠNĚ POLOŽEN TRAPEZOVÝ PLECH

POZN. Č.5: - VĚTRACÍ ŠTĚRBINY PRO PŘÍVOD VZDUCHU BUDOU VE STEJNÉ BARVĚ JAKO RÁM OKNA, AKUSTICKÝ ÚTLUM STEJNÝ JAKO ÚTLUM CELÉHO OKNA (dle akustické studie – útlum Rw=min. 32 dB), INSTALACE PŘÍVODNÍCH PRVKŮ DO HORNÍHO RAMU OKNA, MANUÁLNÍ UZAVÍRÁNÍ, VSTUPNÍ FILTR MIN. ÚROVNĚ G4, SÍTKA PROTI HMYZU, PROTIDĚSTOVÁ OCHRANA NA STRANĚ SÁNÍ, PRŮTOK VZDUCHU: 30 M3/H, PŘI TLAK. ZTRÁTĚ 20 PA; 15 M3/H, PŘI TLAK. ZTRÁTĚ 8 PA
POZN. Č.7: - DO INSTALAČNÍCH JADER BUDOU OSAZENY REVIZNÍ DVÍŘKA, JEJICH VELIKOST A UMÍSTĚNÍ BUDE DLE POŽADAVKU ZI A TYPU NAVRŽENÉHO OBKLADU
POZN. Č.8: - MADLA VE SPRCHÁCH, KOUPELNÁCH A NA WC, SEDÁTKA VE SPRCHÁCH, DÁVKOVACÍ MYDLA A DEZINFEKCE, ZASOBNÍKY NA PAPIROVÉ RUČNÍKY, DRŽÁKY TOALETNÍHO PAPIRU, VEŠÁKY, ZRCADLA, VESTAVĚNÝ NÁBYTEK, ZATEMŇOVACÍ ROLETY, ZAŘÍZOVACÍ PŘEDMĚTY PEVNĚ SPOJENÉ S KUCHYŇSKOU LINKOU, LEDNICE, PRAČKY, SUŠIČKY, MYČKY JSOU SOUČÁSTÍ DODÁVKY STAVBY
POZN. Č.9: - VŠECHNA WC A KOUPELNY VE 3.NP A KOUPELNA č. 2.06 BUDOU PROVEDENY A VYBAVENY V SOULADU S VYHLÁŠKOU MMR č.398/2009 Sb. O OBECNÝCH TECHNICKÝCH POŽADAVCÍCH ZABEZPEČUJÍCÍCH UŽITÁNÍ STAVEB OSOBAMI S OMEZENOU SCHOPNOSTÍ POHYBU A ORIENTACE

Ing.arch. Arnošt JANKO			Místo a datum pro kreslu: 301 01 Český Krumlov tel.: 721565811, e-mail: janko.arnošt@seznam.cz	
Adresová část: Ing.arch. Václav Štěpán				
Zakazatel: Ing. arch. Arnošt Janko				
Kresla: Ing. arch. Arnošt Janko				
Město: Město Kaplice, Náměstí 70, 382 41 Kaplice				
Kresla: Ing. arch. Arnošt Janko		Kresla: Ing. arch. Arnošt Janko		
Město: Město Kaplice, Náměstí 70, 382 41 Kaplice		Město: Město Kaplice, Náměstí 70, 382 41 Kaplice		
Ing. arch. Arnošt Janko		Ing. arch. Arnošt Janko		
Ing. arch. Arnošt Janko		Ing. arch. Arnošt Janko		
Ing. arch. Arnošt Janko		Ing. arch. Arnošt Janko		
Ing. arch. Arnošt Janko		Ing. arch. Arnošt Janko		
Ing. arch. Arnošt Janko		Ing. arch. Arnošt Janko		
Ing. arch. Arnošt Janko		Ing. arch. Arnošt Janko		
Ing. arch. Arnošt Janko		Ing. arch. Arnošt Janko		
Ing. arch. Arnošt Janko		Ing. arch. Arnošt Janko		
Ing. arch. Arnošt Janko		Ing. arch. Arnošt Janko		
Ing. arch. Arnošt Janko		Ing. arch. Arnošt Janko		
Ing. arch. Arnošt Janko		Ing. arch. Arnošt Janko		
Ing. arch. Arnošt Janko		Ing. arch. Arnošt Janko		
Ing. arch. Arnošt Janko		Ing. arch. Arnošt Janko		
Ing. arch. Arnošt Janko		Ing. arch. Arnošt Janko		
Ing. arch. Arnošt Janko		Ing. arch. Arnošt Janko		
Ing. arch. Arnošt Janko		Ing. arch. Arnošt Janko		
Ing. arch. Arnošt Janko		Ing. arch. Arnošt Janko		
Ing. arch. Arnošt Janko		Ing. arch. Arnošt Janko		
Ing. arch. Arnošt Janko		Ing. arch. Arnošt Janko		
Ing. arch. Arnošt Janko		Ing. arch. Arnošt Janko		
Ing. arch. Arnošt Janko		Ing. arch. Arnošt Janko		
Ing. arch. Arnošt Janko		Ing. arch. Arnošt Janko		
Ing. arch. Arnošt Janko		Ing. arch. Arnošt Janko		
Ing. arch. Arnošt Janko		Ing. arch. Arnošt Janko		
Ing. arch. Arnošt Janko		Ing. arch. Arnošt Janko		
Ing. arch. Arnošt Janko		Ing. arch. Arnošt Janko		
Ing. arch. Arnošt Janko		Ing. arch. Arnošt Janko		
Ing. arch. Arnošt Janko		Ing. arch. Arnošt Janko		
Ing. arch. Arnošt Janko		Ing. arch. Arnošt Janko		
Ing. arch. Arnošt Janko		Ing. arch. Arnošt Janko		
Ing. arch. Arnošt Janko		Ing. arch. Arnošt Janko		
Ing. arch. Arnošt Janko		Ing. arch. Arnošt Janko		
Ing. arch. Arnošt Janko		Ing. arch. Arnošt Janko		
Ing. arch. Arnošt Janko		Ing. arch. Arnošt Janko		
Ing. arch. Arnošt Janko		Ing. arch. Arnošt Janko		
Ing. arch. Arnošt Janko		Ing. arch. Arnošt Janko		
Ing. arch. Arnošt Janko		Ing. arch. Arnošt Janko		
Ing. arch. Arnošt Janko		Ing. arch. Arnošt Janko		
Ing. arch. Arnošt Janko		Ing. arch. Arnošt Janko		
Ing. arch. Arnošt Janko		Ing. arch. Arnošt Janko		
Ing. arch. Arnošt Janko		Ing. arch. Arnošt Janko		
Ing. arch. Arnošt Janko		Ing. arch. Arnošt Janko		
Ing. arch. Arnošt Janko		Ing. arch. Arnošt Janko		
Ing. arch. Arnošt Janko		Ing. arch. Arnošt Janko		
Ing. arch. Arnošt Janko		Ing. arch. Arnošt Janko		
Ing. arch. Arnošt Janko		Ing. arch. Arnošt Janko		
Ing. arch. Arnošt Janko		Ing. arch. Arnošt Janko		
Ing. arch. Arnošt Janko		Ing. arch. Arnošt Janko		
Ing. arch. Arnošt Janko		Ing. arch. Arnošt Janko		
Ing. arch. Arnošt Janko		Ing. arch. Arnošt Janko		
Ing. arch. Arnošt Janko		Ing. arch. Arnošt Janko		
Ing. arch. Arnošt Janko		Ing. arch. Arnošt Janko		
Ing. arch. Arnošt Janko		Ing. arch. Arnošt Janko		
Ing. arch. Arnošt Janko		Ing. arch. Arnošt Janko		
Ing. arch. Arnošt Janko		Ing. arch. Arnošt Janko		
Ing. arch. Arnošt Janko		Ing. arch. Arnošt Janko		
Ing. arch. Arnošt Janko		Ing. arch. Arnošt Janko		
Ing. arch. Arnošt Janko		Ing. arch. Arnošt Janko		
Ing. arch. Arnošt Janko		Ing. arch. Arnošt Janko		
Ing. arch. Arnošt Janko		Ing. arch. Arnošt Janko		
Ing. arch. Arnošt Janko		Ing. arch. Arnošt Janko		
Ing. arch. Arnošt Janko		Ing. arch. Arnošt Janko		
Ing. arch. Arnošt Janko		Ing. arch. Arnošt Janko		
Ing. arch. Arnošt Janko		Ing. arch. Arnošt Janko		
Ing. arch. Arnošt Janko		Ing. arch. Arnošt Janko		
Ing. arch. Arnošt Janko		Ing. arch. Arnošt Janko		
Ing. arch. Arnošt Janko		Ing. arch. Arnošt Janko		
Ing. arch. Arnošt Janko		Ing. arch. Arnošt Janko		
Ing. arch. Arnošt Janko		Ing. arch. Arnošt Janko		
Ing. arch. Arnošt Janko		Ing. arch. Arnošt Janko		
Ing. arch. Arnošt Janko		Ing. arch. Arnošt Janko		
Ing. arch. Arnošt Janko		Ing. arch. Arnošt Janko		
Ing. arch. Arnošt Janko		Ing. arch. Arnošt Janko		
Ing. arch. Arnošt Janko		Ing. arch. Arnošt Janko		
Ing. arch. Arnošt Janko		Ing. arch. Arnošt Janko		
Ing. arch. Arnošt Janko		Ing. arch. Arnošt Janko		
Ing. arch. Arnošt Janko		Ing. arch. Arnošt Janko		
Ing. arch. Arnošt Janko		Ing. arch. Arnošt Janko		
Ing. arch. Arnošt Janko		Ing. arch. Arnošt Janko		
Ing. arch. Arnošt Janko		Ing. arch. Arnošt Janko		
Ing. arch. Arnošt Janko		Ing. arch. Arnošt Janko		
Ing. arch. Arnošt Janko		Ing. arch. Arnošt Janko		
Ing. arch. Arnošt Janko		Ing. arch. Arnošt Janko		
Ing. arch. Arnošt Janko		Ing. arch. Arnošt Janko		
Ing. arch. Arnošt Janko		Ing. arch. Arnošt Janko		
Ing. arch. Arnošt Janko		Ing. arch. Arnošt Janko		
Ing. arch. Arnošt Janko		Ing. arch. Arnošt Janko		
Ing. arch. Arnošt Janko		Ing. arch. Arnošt Janko		
Ing. arch. Arnošt Janko		Ing. arch. Arnošt Janko		
Ing. arch. Arnošt Janko		Ing. arch. Arnošt Janko		
Ing. arch. Arnošt Janko		Ing. arch. Arnošt Janko		
Ing. arch. Arnošt Janko		Ing. arch. Arnošt Janko		
Ing. arch. Arnošt Janko		Ing. arch. Arnošt Janko		
Ing. arch. Arnošt Janko		Ing. arch. Arnošt Janko		
Ing. arch. Arnošt Janko		Ing. arch. Arnošt Janko		
Ing. arch. Arnošt Janko		Ing. arch. Arnošt Janko		
Ing. arch. Arnošt Janko		Ing. arch. Arnošt Janko		
Ing. arch. Arnošt Janko		Ing. arch. Arnošt Janko		
Ing. arch. Arnošt Janko		Ing. arch. Arnošt Janko		
Ing. arch. Arnošt Janko		Ing. arch. Arnošt Janko		
Ing. arch. Arnošt Janko		Ing. arch. Arnošt Janko		
Ing. arch. Arnošt Janko		Ing. arch. Arnošt Janko		
Ing. arch. Arnošt Janko		Ing. arch. Arnošt Janko		
Ing. arch. Arnošt Janko		Ing. arch. Arnošt Janko		
Ing. arch. Arnošt Janko		Ing. arch. Arnošt Janko		
Ing. arch. Arnošt Janko		Ing. arch. Arnošt Janko		
Ing. arch. Arnošt Janko		Ing. arch. Arnošt Janko		
Ing. arch. Arnošt Janko		Ing. arch. Arnošt Janko		
Ing. arch. Arnošt Janko		Ing. arch. Arnošt Janko		
Ing. arch. Arnošt Janko		Ing. arch. Arnošt Janko		
Ing. arch. Arnošt Janko		Ing. arch. Arnošt Janko		
Ing. arch. Arnošt Janko		Ing. arch. Arnošt Janko		
Ing. arch. Arnošt Janko		Ing. arch. Arnošt Janko		
Ing. arch. Arnošt Janko		Ing. arch. Arnošt Janko		
Ing. arch. Arnošt Janko		Ing. arch. Arnošt Janko		
Ing. arch. Arnošt Janko		Ing. arch. Arnošt Janko		
Ing. arch. Arnošt Janko		Ing. arch. Arnošt Janko		
Ing. arch. Arnošt Janko		Ing. arch. Arnošt Janko		
Ing. arch. Arnošt Janko		Ing. arch. Arnošt Janko		
Ing				