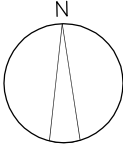


TABULKA MÍSTNOSTÍ:

Číslo	Účel místnosti	Plocha [m²]	Podlaha	Stěny	Strop
1.01a	Služební místnost	11,55	Keramická dlažba	Vápenocementová jádrová omítka; štuk: keramický obklad	Vápenocementová jádrová omítka; štuk: keramický obklad
1.01b	WC	2,51	Keramická dlažba	Vápenocementová jádrová omítka; štuk: keramický obklad	Vápenocementová jádrová omítka; štuk: keramický obklad
1.02	Sklad	2,64			
1.03	Sklad	7,54	Keramická dlažba	Vápenocementová jádrová omítka; štuk: keramický obklad	Vápenocementová jádrová omítka; štuk: keramický obklad
1.04	Technická místnost	4,42	Keramická dlažba	Vápenocementová jádrová omítka; štuk: keramický obklad	Vápenocementová jádrová omítka; štuk: keramický obklad
1.05	Výťah	4,42			
1.06	Vstupní chodba	49,98			
1.07	Podestla	9,34	Betonová mazanina		
1.08	Rampa	37,14	Betonová mazanina		
1.09	Technická místnost	9,00	Keramická dlažba	Vápenocementová jádrová omítka; štuk: keramický obklad	Vápenocementová jádrová omítka; štuk: keramický obklad

POZNÁMKA

- S.H. udává výšku VZT nad čistou podlahou
- V.O. udává výšku osy potrubí nad čistou podlahou
- Přívodní VZT potrubí vedené pod podlahou 1.NP bude u zař.č. 5 opatřeno tepelnou izolací tl. 40 mm do AL polepu
- VZT potrubí vedené v prostoru krovu bude u zař.č. 1,2,3,6 opatřeno požární izolací EI30
- VZT potrubí vedené nad střechou objektu bude u zař.č. 1,2,3 opatřeno tepelnou izolací tl. 40 mm do plechu
- Přesné umístění distribučních elementů bude koordinováno s ostatními dodávkami – viz. stavební část, výkres koordinace podhledů
- Tepelná izolace tl. 40 mm do AL polepu
- Tepelná izolace tl. 40 mm do plechu
- Požární izolace EI 30
- Chladivody, vč. tepelná izolace
- ===== Dveře bez prahu + mezera 20 mm (alt. dveřní mřížka – dodávka stavby)
- ☒ Vsuvný tlumič hluku



VYPRACOVAL: Ing. Ladislav Váňa	ZODP. PROJEKTANT: Ing. Ladislav Váňa	Ing. Ladislav Váňa Větrná 132 370 01 Vráto IČO: 76175481, DIČ: CZ7501051525 tel.: 605 158 381
INVESTOR: Město Kaplice Náměstí 70, 382 41 Kaplice		
AKCE: Stavební úpravy, přístavba a nástavba objektu chráněného bydlení - Kaplice č.p. 45 na p.č.st. 184 a 185 v k.ú. Kaplice	STUPEŇ DPS	ZAKÁZKA 21-17
VÝKRES Půdorys 1.NP	DATUM 02/2021	
	FORMÁT 8 A4	
	MĚŘÍTKO 1:50	
	VÝKRES Č. 1	

