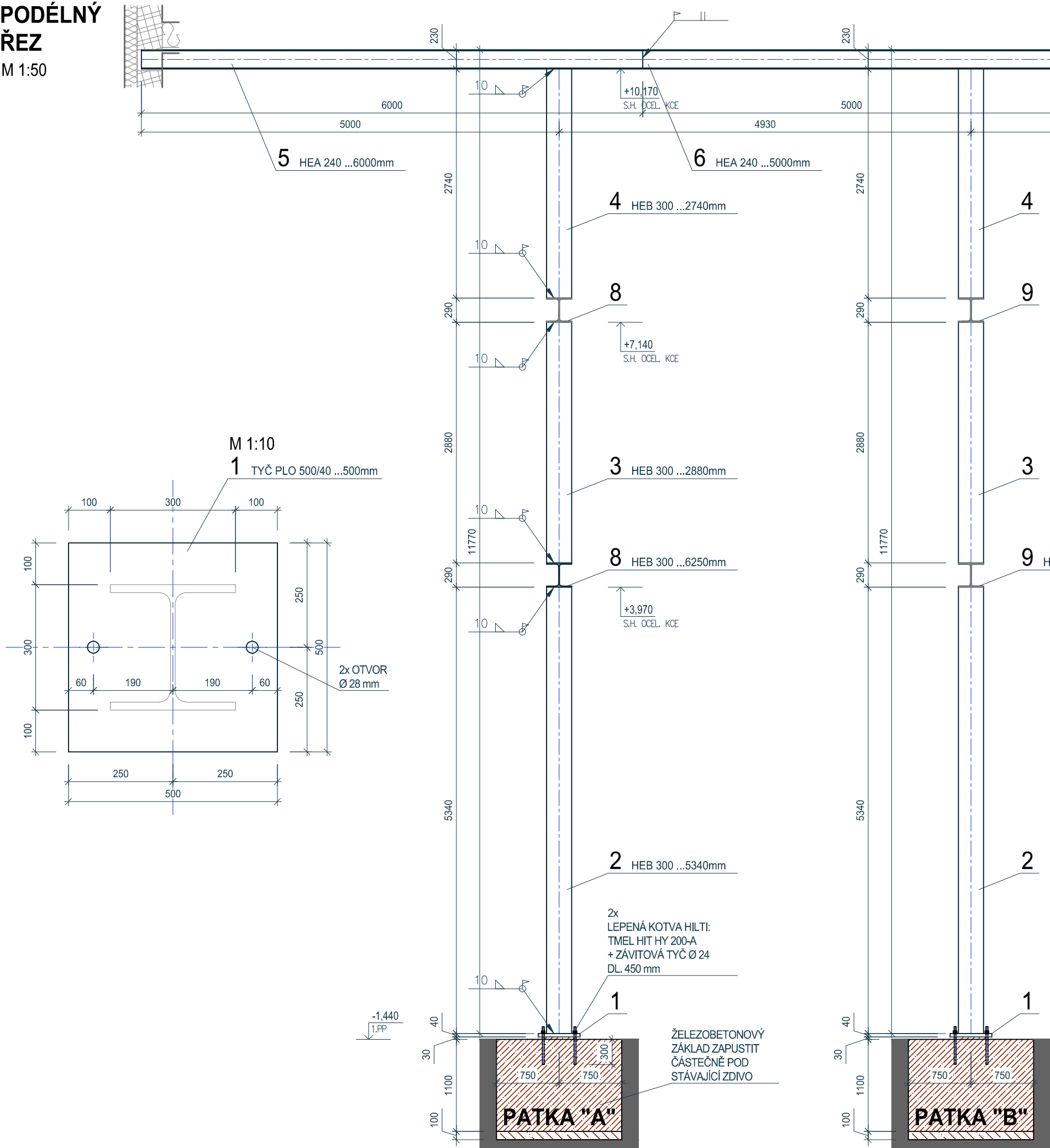


DET. III-1: OCELOVÁ KONSTRUKCE

PODÉLNÝ  
ŘEZ

M 1:50



VÝPIS OCELI

POL.	PROFIL [mm]	POČET	DÉLKA [m]		HMOTNOST [kg]		
			1 ks	CELKEM	m'	1 ks	CELKEM
1	TYČ PLO 500/40	2	0,500	1,000	157,00	78,50	157,00
2	HEB 300	2	5,340	10,680	117,00	624,78	1249,56
3	HEB 300	2	2,880	5,760	117,00	336,96	673,92
4	HEB 300	2	2,740	5,480	117,00	320,58	641,16
5	HEA 240	1	6,000	6,000	60,30	361,80	361,80
6	HEA 240	1	5,000	5,000	60,30	301,50	301,50
7	HEA 240	1	2,530	2,530	60,30	152,56	152,56
8	HEB 300	2	6,250	12,500	117,00	731,25	1462,50
9	HEB 300	2	5,950	11,900	117,00	696,15	1392,30
CELKEM							6392,30

HMOTNOST VČETNĚ 30% NA PROŘEZ 8309,99

POZNÁMKY:

- OCEL TŘÍDY **S 235 JR** (11 375)
- TŘÍDA PROVEDENÍ **EXC2** (KATEGORIE POUŽITELNOSTI SC1, VÝROBNÍ KATEGORIE PC2, TŘÍDA NÁSLEDKŮ PORUCHY CC2)
- PATNÍ DESKA OCELOVÝCH SLOUPŮ MUSÍ BÝT PODLITA CEMENTOVOU HMOTOU TAKTO:
  - SPÁRA DO ŠÍŘE 25 mm - KAŠE Z ČISTÉHO PORTLANDSKÉHO CEMENTU
  - SPÁRA ŠÍŘE 25 AŽ 50 mm - ŘÍDKÁ CEMENTOVÁ MALTA Z PORTLANDSKÉHO CEMENTU, POMĚR 1:1 (CEMENT K JEMNÉMU PLNIVU)
  - SPÁRA NAD 50 mm - HUSTÁ MALTA Z PORTLANDSKÉHO CEMENTU V POMĚRU 1:2 (CEMENT K JEMNÉMU PLNIVU)
- PATNÍ DESKA OCELOVÝCH SLOUPŮ A KOTEVNÍ TYČE BUDOU NAKONEC ZALITY BETONEM Z DŮVODU KOROZNÍ OCHRANY.
- PODLITÍ A OBETONÁVKU PROVEDE ZHOZOVITEL ZÁKLADŮ IHNEDE (NEJDÉLE DO 3 PRACOVNÍCH DNŮ) PO ZDVIŽENÍ A SROVNÁNÍ OCELOVÉ KONSTRUKCE.**
- NETUHÉ HYDROIZOLACE (ASFALTOVÉ PÁSY, PVC PÁSY A POD.) NELZE VKLÁDAT POD VETKNUTÉ SLOUPY.**
- MAXIMÁLNÍ VÝŠKOVÁ ODCHYLKA ZÁKLADOVÝCH KONSTRUKCÍ BUDE ±10 mm
- MAXIMÁLNÍ SMĚROVÁ ODCHYLKA STŘEDU ZÁKLADOVÉ PATKY BUDE ±10 mm
- VŠECHNY KOTEVNÍ PROFILY A SLOUPY OPATŘIT 2x NÁTĚREM ETERNAL MAT AKRYLÁTOVÝ ŠEDÝ (SLOUPY NATŘÍT DO VÝŠKY 200 mm NAD ÚROVEŇ ČISTÉ PODLAHY).
- V PŘÍPADĚ JAKÝCHKOLI NEJASNOSTÍ KONTAKTUJTE PROJEKTANTA

		<b>AGP - nova spol. s r.o., divize statika a dynamika staveb</b>	
		Třída 28. října 17, 370 01 České Budějovice	
		Tel: 387 20 08 05, 387 20 08 04 E-mail: agp-nova@agp-nova.cz www.agpnova.cz	
Vypracoval Eva Schönbauerová		Zodpovědný projektant Ing. Vladimír Polanský, CSc.	Autorizoval Ing. Vladimír Polanský, CSc.
Název akce:		<b>STAVEBNÍ ÚPRAVY, PŘÍSTAVBA A NÁSTAVBA OBJEKTU CHRÁNĚNÉHO BYDLENÍ</b>	
Místo stavby:		Kaplice č.p. 45, par. č. st. 184 a 185, k.ú. Kaplice	
Investor:		Město Kaplice, Náměstí 70, 382 41 Kaplice	
Část:		D.1.2c Stavebně konstrukční řešení - výkresová část	
Příloha:		<b>DET.III-1: OCELOVÁ KONSTRUKCE - PODÉLNÝ ŘEZ</b>	
Datum:		<b>02/2021</b>	
Měřítko:		1: 50	
Číslo zakázky:		03 2409/20	
Stupeň:		DPS	
Číslo výkresu:		<b>D.1.2c.10I</b>	