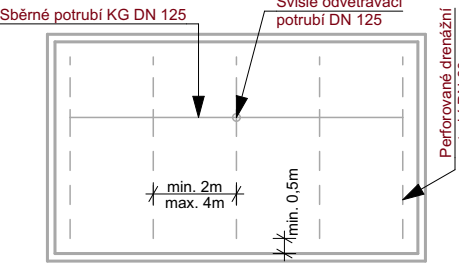
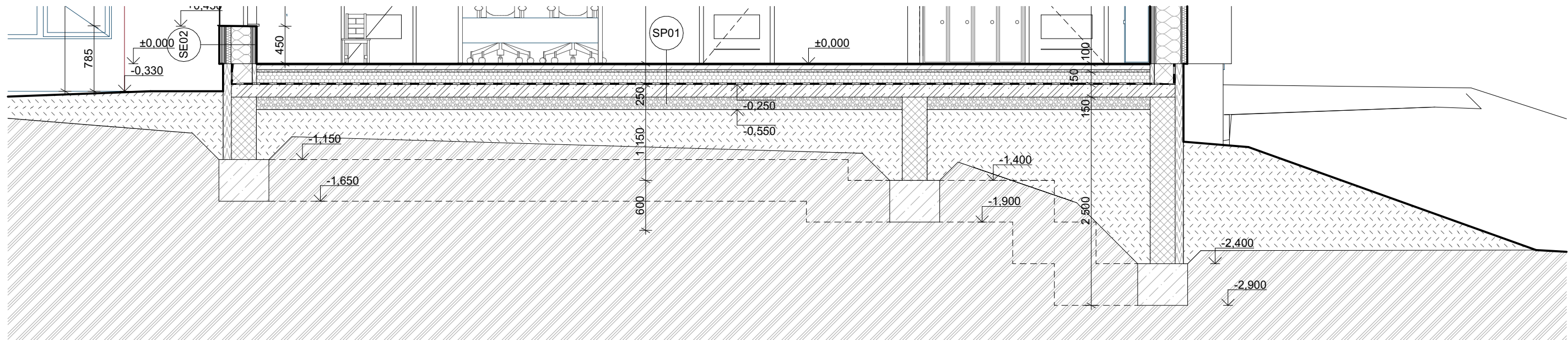


SCHÉMA ULOŽENÍ POTRUBÍ  
PRO ODVĚTRÁNÍ RADONU:



ŘEZ AA



### Legenda materiálů

- Keramické zdivo
- Zdivo z tvárné ztraceného bednění tl. 300 mm vyplněno betonem C20/25 a vyztuženo svislou a vodorovnou ocelí
- Prostý beton C20/25
- Podkladní beton C20/25, vyztuženo káří sítí 100x100x6mm
- Zemina nasypaná, hutnit tlakem 0,2 MPa
- Štěrka 0/32, hutnit tlakem 0,2 Mpa
- Tepelná izolace EPS
- Tepelná izolace XPS - zateplení soklu tl. 100 mm,  $\lambda = 0,035 \text{ W/mK}$

### Poznámky

- Veškeré nesrovnalosti projektu nutno konzultovat s investorem popř. projektantem
- Během realizace stavby je nutné všechny výrobky před zahájením výroby zaměřit a ověřit skutečný rozměr
- Za bezpečnost a ochranu zdraví při práci odpovídá dodavatel stavebních prací
- Na stavbě musí být vždy dodrženy všechny pracovní, technické, technologické postupy a doporučení výrobců jednotlivých stav. systémů, respektovány požadavky příslušných ČSN a souvisejících předpisů, vyhlášek apod.
- Veškeré konstrukční prvky jsou popsány v části dokumentace D.1.2.
- S ohledem na to, že výstavbě bude předcházet demolice stávajícího objektu v místě stavby, je nutné ověřit základové poměry přímo na stavbě.
- !!!Tato projektová dokumentace slouží pouze jako podklad pro získání stavebního povolení, nenahrazuje dokumentaci prováděcí!!!!

TATO DOKUMENTACE SLOUŽÍ PRO ÚČELY UŽITKOVÉHO ZEMĚNÍHO ŘÍZENÍ A NEVNAHRADZUJE DOKUMENTACI PRO PROVEDENÍ STAVBY

Hlavní projektant : Atelier Elzet, s.r.o. Nám. Františka Křížka 2840 39001 Tábor		Zodp. projektant: Ing. arch. Ladislav Zeman Hodětin 24 39165 Bechyně ČKAIT 0102610	Vypracoval : Ing. arch. Ladislav Zeman Hodětin 24 39165 Bechyně	<div>ATELIER ELZET</div> <div>www.atelierelzet.cz</div>
Investor: Město Kaplice, náměstí 70, 382 41 Kaplice				
Místo stavby: k. ú. Kaplice, parc. č. 972			Číslo zak. :	Paré :
Akce: Dětská skupina Kaplice			Datum : Listopad 2024	
Část projektu: Výkresová část			Stupeň : DSP	
Obsah: Výkres základů			Ozn. části : D.2.3	
			Měřítko : 1:50	
			Č. výkresu : D.2.3.3	