

ŘEZ B-B

VÝPIS OCELOVÝCH PRVKŮ PRO OPLÁSTĚNÍ VÝDECHU VZT NA FASÁDĚ

OZN	POPIS		DĚLKA	PROFIL	KS	CELK. DELKA	Kg/m	KG
a	OCELOVÝ NOSNÍK		6900	L80/80/6	4	27,60	7,43	205,07
b	OCELOVÝ NOSNÍK	překlad	1400	ic. 100	3	4,20	8,34	35,03
c	VODOR. VÝZTUHA		3500	50/50/5	10	35,0	6,37	222,95
d	+kotvení do fasády							
e	RAM ZASTŘ. VZT (ve směru)			50/50/5		4,00	6,37	25,48
	(OPLÁSTĚNÍ FASÁDNÍMI KAZETAMI							
	+ DVĚ ŽALUZIE (VIZ VZT)							
	KOTEVNÍ MATERIÁL							18,0
CELKEM OCELI, VČ 10% PRORĚZU							506,53	557,20

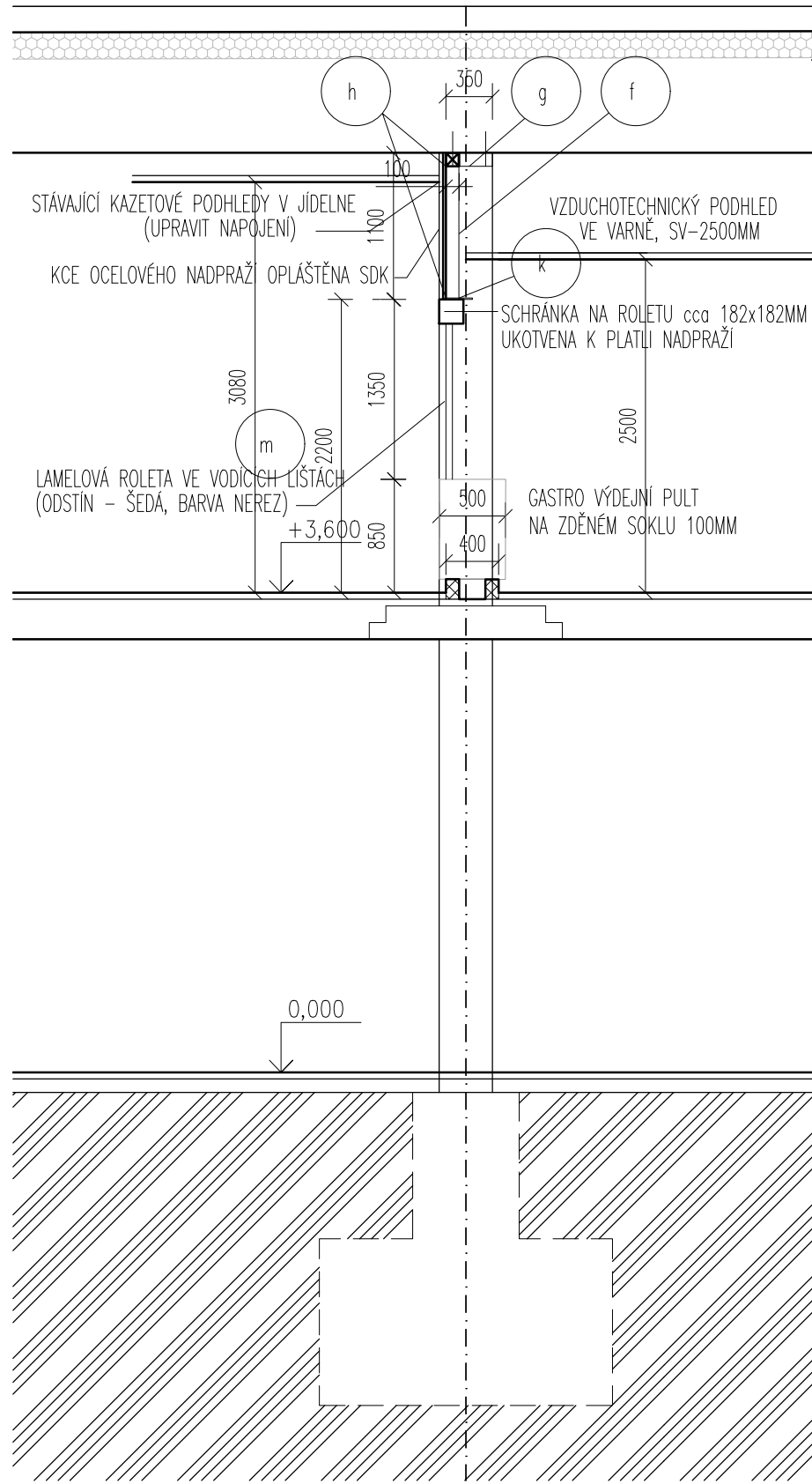
Ocelové prvky pozinkovat!!!!

VÝPIS OCELOVÝCH PRVKŮ PRO NADPRAŽÍ U INTERIEROVÉ ROLETY

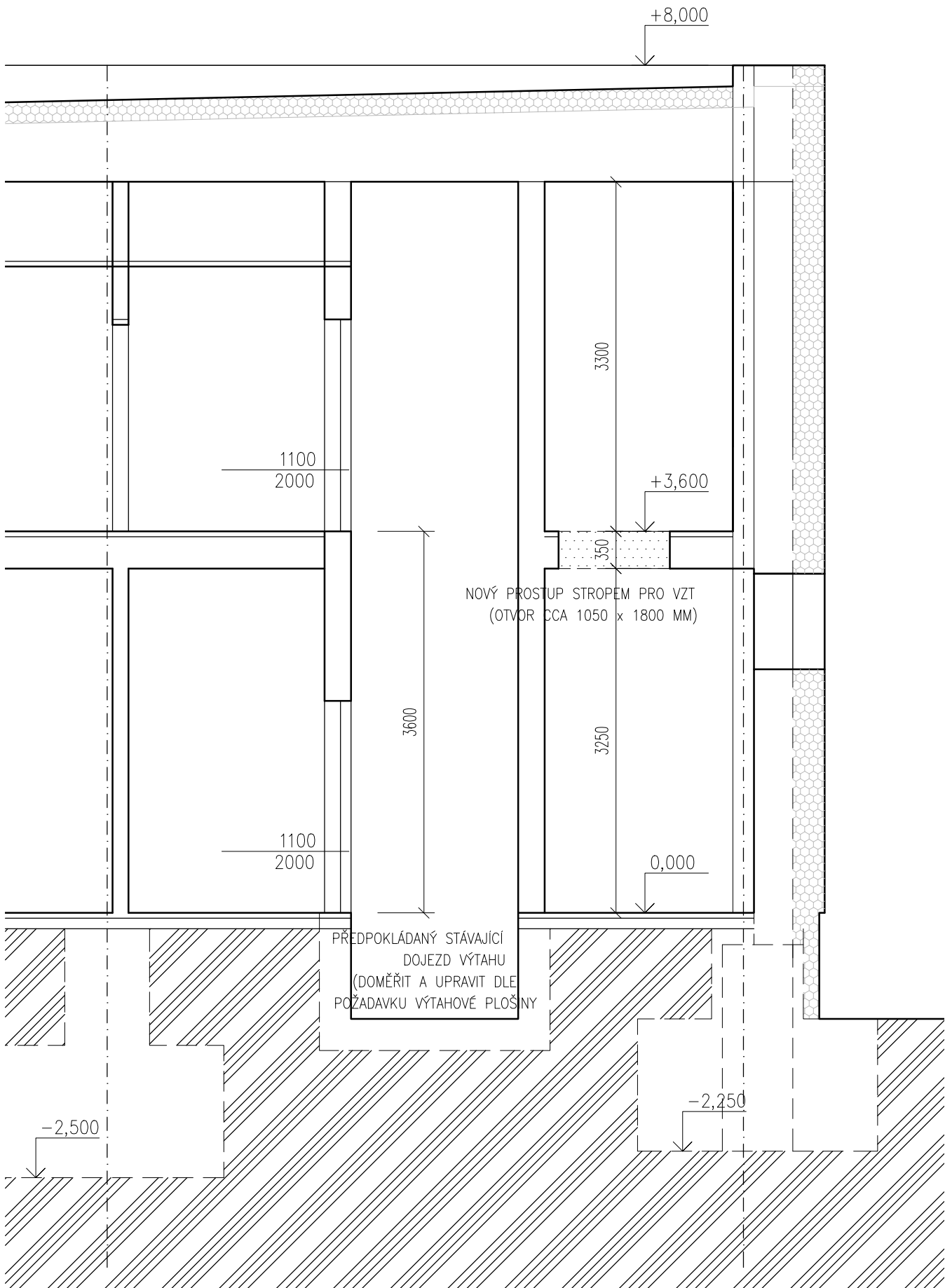
OZN	POPIS		DĚLKA	PROFIL	KS	CELK. DELKA	Kg/m	KG
f	KONZOLA –		1100	L80/80/6	6	8,70	7,43	64,64
g	svařenec, kotvený o	stropu	350	L80/80/6				
	+kotvení do stropu							6,00
h	VÝZTUHA		5400	50/50/5	2	10,80	6,37	68,80
k	PLATLE na ukotvení	schránky						6,00
m	vodící SLOUPEK pro	rolety	1300	50/50/5	3	3,90	6,37	24,84
CELKEM OCELI, VČ 10% PRORĚZU							170,28	187,31

Ocelové prvky pozinkovat!!!!

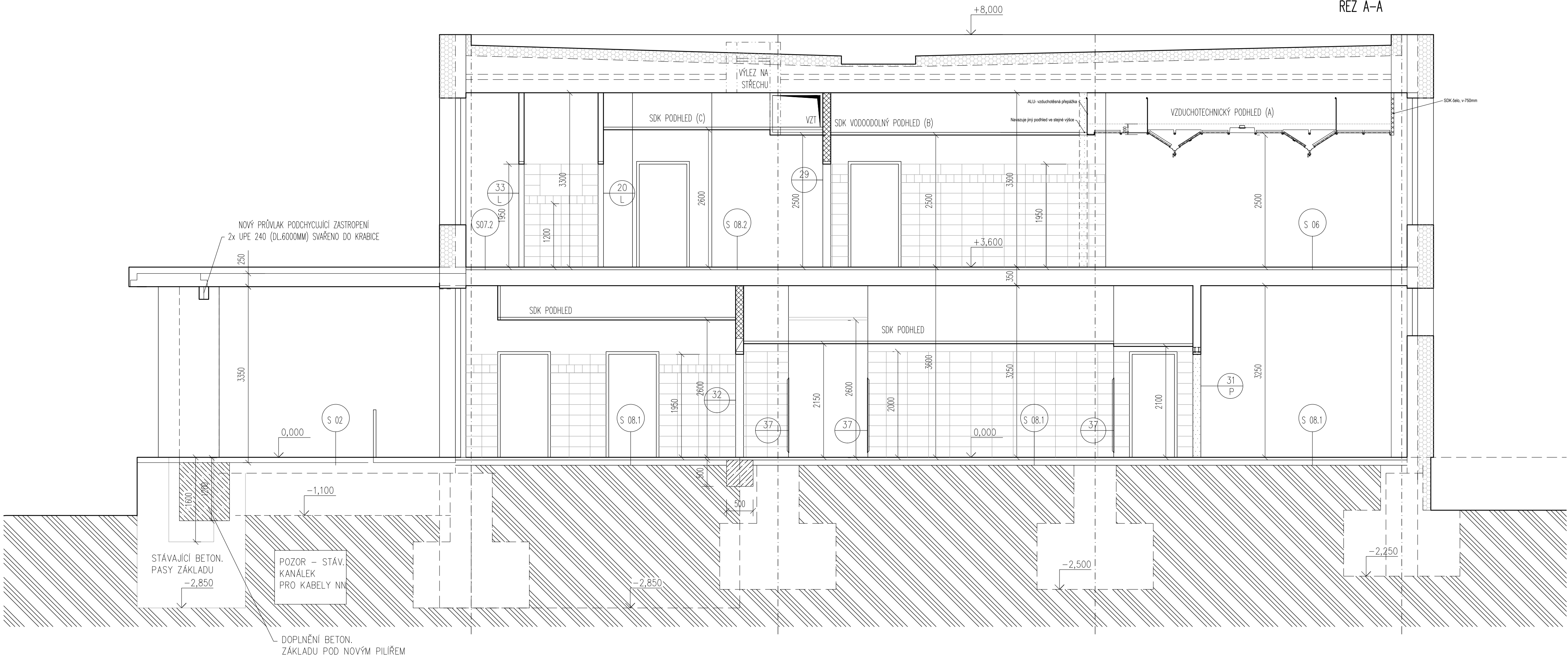
ČÁSTEČNÝ ŘEZ D-D



ČÁSTEČNÝ ŘEZ C-C




ŘEZ A-A



POZNÁMKA

- POD NOVÉ PŘÍČKY V PRÍZEMÍ
- ROZRUŠIT PODKLADNÍ VRSTVY V PRUHU PRO ZAKLADOVÝ PAS 500x500MM
- POD NOVÝMI ZDĚNÝMI PŘÍČKAMI TL 150 MM
- POTÉ OPĚT PODLAHOVÉ VRSTVY DOPLNIT I V PLOŠE PO REALIZACI ROZVODU ZTI, DLE VÝPISU SKLADEB

- POD NOVÉ PŘÍČKY V PATŘE
- POD DLOUHÉ NOVÉ PŘÍČKY VE VARNĚ – ROZNAŠECI PAS Z KARI 100/6x100/6 MM V ŠÍŘI 1000 MM
- POD NOVÝMI ZDĚNÝMI PŘÍČKAMI TL 150 MM
- POTÉ OPĚT PODLAHOVÉ VRSTVY DOPLNIT I V PLOŠE – DLE VÝPISU SKLADEB

 J.Hradec s.r.o. Karlovy 37/IV Jindřichův Hradec PSČ: 377 01 e-mail: spulak@jgjh.cz	Vedoucí projektu: ING. ŠPULÁK MILAN Autorizovaný inženýr pro pozemní stavby Registr. v ČKAIT č. 0100074				Kreslil: Ing. Ivana Skalíková	Kontrola: ING. ŠPULÁK
	Akce: REKONSTRUKCE KUCHYNĚ ZÁKLADNÍ ŠKOLA KAPLICE, ŠKOLNÍ 226				Investor: Město Kaplice	
	Obsah: ŘEZY				Obec: Kaplice	
	Datum: X.2023 Arch. č.: 23014 Měřítko: 1:50 Formát: 8x4				Stupeň PD: pro provedení stavby	
č.výkresu: D -1.08					č.paré:	