

ŽŠ Kaplice

Kontaktní osoba:
Eís. zakázky:
Firma:
Eíslo zákazníka:

Datum: 06.09.2023
Zpracovatel: Vladimír Palán

BEHGELLI - ELPLAST, a.s.

Elišky Junkové 798/6, Bosonohy
642 00 Brno

Zpracovatel Vladimír Palán
Telefon +420 531 014 252
Fax
e-mail vladimir.palan@beghelli.cz

Obsah

ŽŠ Kaplice

Titulní strana projektu	1
Obsah	2
Kusovník svítidel	4
1.01 ZÁSBOVÁNÍ, 1.02 VSTUP PRO ZAMĚSTNANCE	
Shrnutí	6
1.03 MANIPULAČNÍ CHODBA	
Shrnutí	7
1.04 SKLAD BIOLOGICKÉHO ODPADU	
Shrnutí	8
1.05 SKLAD VRATNÝCH OBALŮ	
Shrnutí	9
1.06 MANIPULAČNÍ CHODBA, 1.25 SCHODIŠTĚ	
Shrnutí	10
1.08 ÚKLIDOVÁ MÍSTNOST	
Shrnutí	11
1.09 ŠATNA + SPRCHA + WC	
Shrnutí	12
1.09a SPRCHA	
Shrnutí	13
1.09b WC	
Shrnutí	14
1.10 SKLAD POTRAVIN	
Shrnutí	15
1.11 LEDNICE + MRAŽÁKY	
Shrnutí	16
1.12 SKLAD INVENTÁŘ	
Shrnutí	17
1.13 VZDUCHOTECHNIKA	
Shrnutí	18
1.14 PŘEDSÍŇ	
Shrnutí	19
1.15, 1.16 WC, 1.17 SPRCHA	
Shrnutí	20
1.18 UMÝVÁRNY	
Shrnutí	21
1.19 ŠATNA	
Shrnutí	22
1.20 PRÁDELNA	
Shrnutí	23
1.21 HRUBÁ PŘÍPRAVA ZELENINY	
Shrnutí	24
1.22 SKLAD OVOCE A ZELNINY	
Shrnutí	25
1.23 MYTÍ A USKLADNĚNÍ PŘEPRAVNÍCH OBALŮ	
Shrnutí	26
1.24 SKLAD ČISTIČÍCH PROSTŘEDKŮ	
Shrnutí	27
1.26 HLAVNÍ ROZVODNA	
Shrnutí	28
2.01 CHODBA	
Shrnutí	29
2.04 KLIMATIZOVANÁ MÍSTNOST PŘÍPRAVA MASA A VYTLOUKÁNÍ VAJEC	
Shrnutí	30



BEHGELLI - ELPLAST, a.s.

Elišky Junkové 798/6, Bosonohy
642 00 Brno

Zpracovatel Vladimír Palán
Telefon +420 531 014 252
Fax
e-mail vladimir.palan@beghelli.cz

Obsah

2.07 PŘÍRUČNÍ SKLAD	
Shrnutí	31
2.09 KANCELÁŘ VEDOUČÍ	
Shrnutí	32
2.10 DENNÍ MÍSTNOST	
Shrnutí	33
2.11 WC PŘEDSÍŇ	
Shrnutí	34
2.12 POHOTOVOSTNÍ WC	
Shrnutí	35
2.13 ÚKLIDOVÁ MÍSTNOST	
Shrnutí	36
2.14 JÍDELNA	
Shrnutí	37
1.03 MANIPULAČNÍ CHODBA - NO	
Světelné scény	
Světelná scéna 1	
Shrnutí	38
Plochy místnosti	
Úniková cesta 1	
Isolinie (E)	39
Protipaniková plocha 1	
Isolinie (E, kolmo)	40
1.06 MANIPULAČNÍ CHODBA, 1.25 SCHODIŠTĚ - NO	
Světelné scény	
Světelná scéna 1	
Shrnutí	41
Plochy místnosti	
Úniková cesta 1	
Isolinie (E)	42
Úniková cesta 2	
Isolinie (E)	43
Protipaniková plocha 1	
Isolinie (E, kolmo)	44
2.01 CHODBA - NO	
Světelné scény	
Světelná scéna 1	
Shrnutí	45
Plochy místnosti	
Úniková cesta 1	
Isolinie (E)	46
Protipaniková plocha 1	
Isolinie (E, kolmo)	47
2.14 JÍDELNA - NO	
Světelné scény	
Světelná scéna 1	
Shrnutí	48
Plochy místnosti	
Protipaniková plocha 1	
Isolinie (E, kolmo)	49

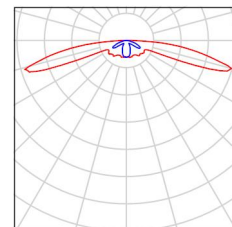
BEHGELLI - ELPLAST, a.s.

Elišky Junkové 798/6, Bosonohy
642 00 BrnoZpracovatel Vladimír Palán
Telefon +420 531 014 252
Fax
e-mail vladimir.palan@beghelli.cz

ŽŠ Kaplice / Kusovník svítidel

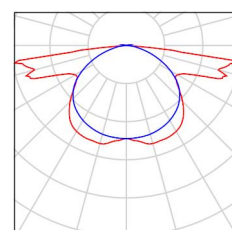
2 ks 19713 DOT AE AT SE/SA IP65 LF_LONG
C. výrobku: 19713
Světelný tok (Svítidlo): 0 lm
Světelný tok (Zdroje): 0 lm
Výkon svítidla: 0.0 W
Nouzové osvětlení: 440 lm, 5.0 W
Klasifikace svítidel dle CIE: 99
Kód CIE Flux Code: 28 48 83 99 99
Osazení: 1 x 19713e1h_LONG (Opravný faktor 1.000).

Obrázek svítidla najdete
v našem katalogu
svítidel.



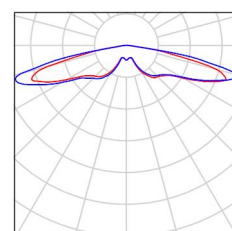
7 ks Beghelli SpA 19450 INFINITA RTI CT SE LTO L
C. výrobku: 19450
Světelný tok (Svítidlo): 0 lm
Světelný tok (Zdroje): 0 lm
Výkon svítidla: 0.0 W
Nouzové osvětlení: 250 lm, 1.9 W
Klasifikace svítidel dle CIE: 99
Kód CIE Flux Code: 38 66 90 99 100
Osazení: 1 x 19450e1h (Opravný faktor 1.000).

Obrázek svítidla najdete
v našem katalogu
svítidel.



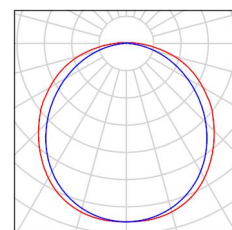
4 ks Beghelli SpA 19714 DOT AE GL AT SE/SA IP65 LF
C. výrobku: 19714
Světelný tok (Svítidlo): 0 lm
Světelný tok (Zdroje): 0 lm
Výkon svítidla: 0.0 W
Nouzové osvětlení: 218 lm, 5.0 W
Klasifikace svítidel dle CIE: 100
Kód CIE Flux Code: 13 39 86 100 100
Osazení: 1 x 19714o_WIDE (Opravný faktor 1.000).

Obrázek svítidla najdete
v našem katalogu
svítidel.



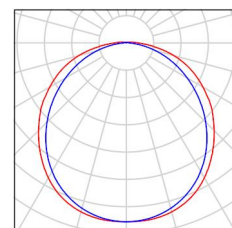
2 ks Beghelli SpA 40005H BS100 LED REG HV L1580 4K
C. výrobku: 40005H
Světelný tok (Svítidlo): 10000 lm
Světelný tok (Zdroje): 10000 lm
Výkon svítidla: 63.0 W
Klasifikace svítidel dle CIE: 98
Kód CIE Flux Code: 45 75 93 98 100
Osazení: 1 x 40005Ho_63W (Opravný faktor 1.000).

Obrázek svítidla najdete
v našem katalogu
svítidel.



9 ks Beghelli SpA 40005H BS100 LED REG HV L1580 4K_53 W
C. výrobku: 40005H
Světelný tok (Svítidlo): 8500 lm
Světelný tok (Zdroje): 8500 lm
Výkon svítidla: 53.0 W
Klasifikace svítidel dle CIE: 98
Kód CIE Flux Code: 45 75 93 98 100
Osazení: 1 x 40005Ho_53W (Opravný faktor 1.000).

Obrázek svítidla najdete
v našem katalogu
svítidel.





BEHGELLI - ELPLAST, a.s.

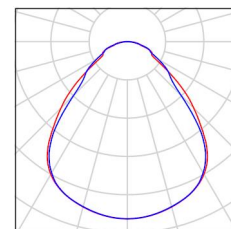
Elišky Junkové 798/6, Bosonohy
642 00 Brno

Zpracovatel Vladimír Palán
Telefon +420 531 014 252
Fax
e-mail vladimir.palan@beghelli.cz

ŽŠ Kaplice / Kusovník svítidel

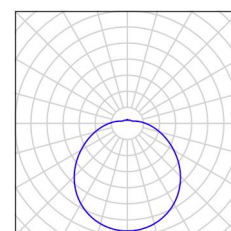
55 ks Beghelli SpA 70091 BACKLIGHT UGR19 40W
600X600 4K
C. výrobku: 70091
Světelný tok (Svítidlo): 4500 lm
Světelný tok (Zdroje:): 4500 lm
Výkon svítidla: 40.0 W
Klasifikace svítidel dle CIE: 100
Kód CIE Flux Code: 61 87 97 100 100
Osazení: 1 x 70091o (Opravný faktor 1.000).

Obrázek svítidla najdete
v našem katalogu
svítidel.



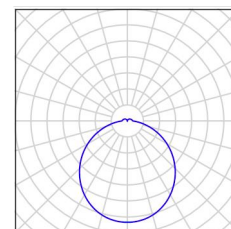
5 ks Beghelli-Elplast A44-10160CM Lunako LED
C. výrobku: A44-10160CM
Světelný tok (Svítidlo): 2279 lm
Světelný tok (Zdroje:): 2280 lm
Výkon svítidla: 24.0 W
Klasifikace svítidel dle CIE: 89
Kód CIE Flux Code: 41 70 89 89 100
Osazení: 1 x A44-10160CM (Opravný faktor 1.000).

Obrázek svítidla najdete
v našem katalogu
svítidel.

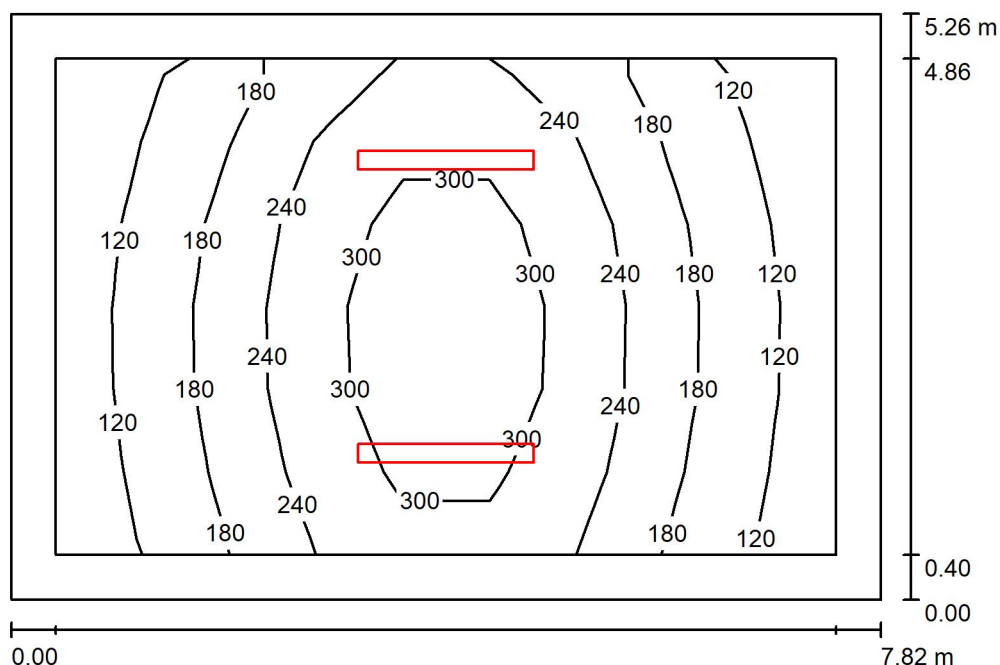


41 ks Beghelli-Elplast A44-10210CM LUNAKO LED
36w O
C. výrobku: A44-10210CM
Světelný tok (Svítidlo): 3599 lm
Světelný tok (Zdroje:): 3600 lm
Výkon svítidla: 36.0 W
Klasifikace svítidel dle CIE: 94
Kód CIE Flux Code: 45 76 93 94 100
Osazení: 1 x LUNAKO LED 36w (Opravný faktor 1.000).

Obrázek svítidla najdete
v našem katalogu
svítidel.



BEHGELLI - ELPLAST, a.s.

Elišky Junkové 798/6, Bosonohy
642 00 BrnoZpracovatel Vladimír Palán
Telefon +420 531 014 252
Fax
e-mail vladimir.palan@beghelli.cz**1.01 ZÁSOBOVÁNÍ, 1.02 VSTUP PRO ZAMĚSTNANCE / Shrnutí**

Výška místnosti: 3.250 m, Montážní výška: 3.250 m, Činitel údržby: 0.70

Hodnoty v Lux, Měřítko 1:68

Plocha	ρ [%]	E_m [lx]	E_{min} [lx]	E_{max} [lx]	E_{min} / E_m
Uživatelská úroveň	/	210	87	350	0.416
Podlaha	20	189	55	352	0.290
Strop	80	34	12	164	0.366
Stěny (4)	15	107	21	423	/

Uživatelská úroveň:

Výška: 0.000 m
 Rastr: 9 x 6 Body
 Okrajová zóna: 0.400 m

Kusovník svítidel

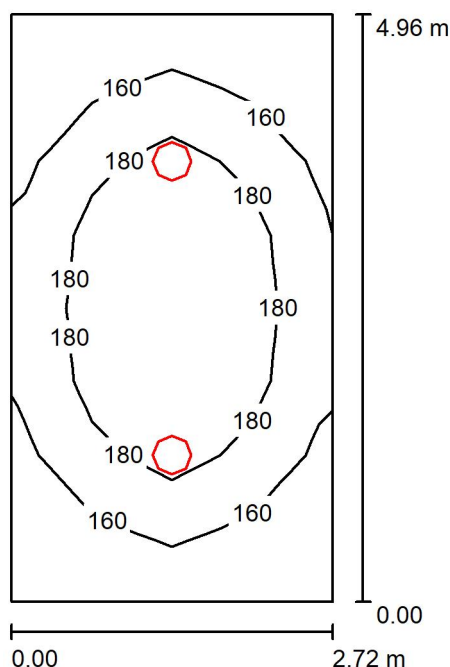
Č.	ks	Označení (Opravný faktor)	Φ (Svítilno) [lm]	Φ (Zdroje:) [lm]	P [W]
1	2	Beghelli SpA 40005H BS100 LED REG HV L1580 4K (1.000)	10000	10000	63.0
Celkem:			19999	20000	126.0

Specifický příkon: $3.06 \text{ W/m}^2 = 1.46 \text{ W/m}^2/100 \text{ lx}$ (Základní plocha: 41.17 m^2)

BEHGELLI - ELPLAST, a.s.

Elišky Junkové 798/6, Bosonohy
642 00 BrnoZpracovatel Vladimír Palán
Telefon +420 531 014 252
Fax
e-mail vladimir.palan@beghelli.cz

1.03 MANIPULAČNÍ CHODBA / Shrnutí



Výška místnosti: 3.200 m, Montážní výška: 3.200 m, Činitel údržby: 0.78

Hodnoty v Lux, Měřítko 1:64

Plocha	ρ [%]	E_m [lx]	E_{min} [lx]	E_{max} [lx]	E_{min} / E_m
Uživatelská úroveň	/	174	142	200	0.814
Podlaha	20	172	124	202	0.724
Strop	80	92	49	1974	0.533
Stěny (4)	50	142	77	248	/

Uživatelská úroveň:

Výška: 0.000 m
 Rastr: 4 x 8 Body
 Okrajová zóna: 0.000 m

Kusovník svítidel

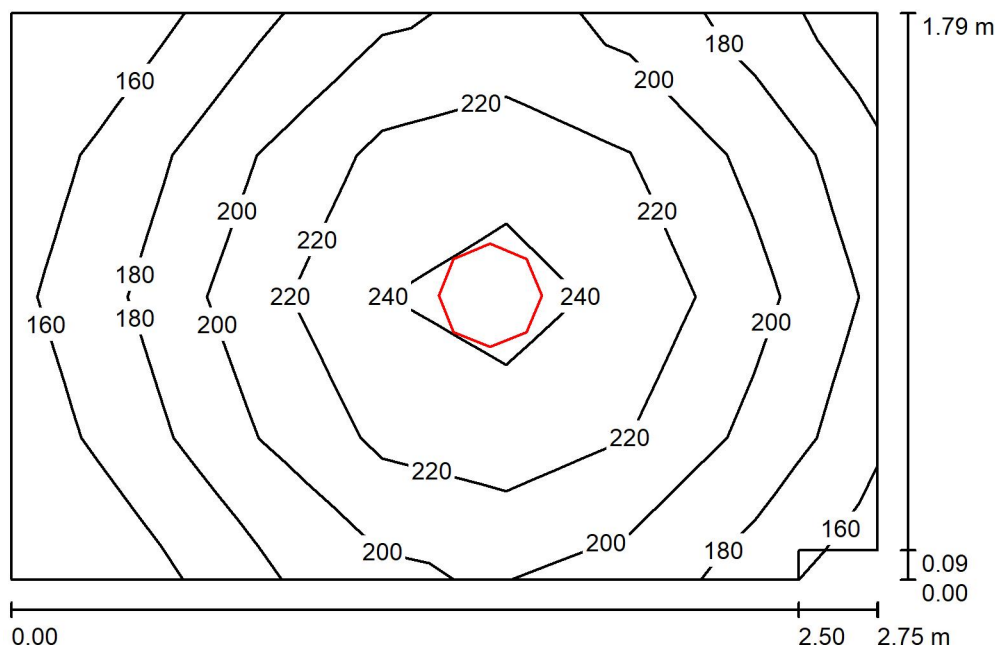
Č.	ks	Označení (Opravný faktor)	Φ (Svítidlo) [lm]	Φ (Zdroje:) [lm]	P [W]
1	2	Beghelli-Elplast A44-10210CM LUNAKO LED 36w O (1.000)	3599	3600	36.0
Celkem:			7199	7200	72.0

Specifický příkon: $5.33 \text{ W/m}^2 = 3.07 \text{ W/m}^2/100 \text{ lx}$ (Základní plocha: 13.51 m^2)

BEHGELLI - ELPLAST, a.s.

Elišky Junkové 798/6, Bosonohy
642 00 BrnoZpracovatel Vladimír Palán
Telefon +420 531 014 252
Fax
e-mail vladimir.palan@beghelli.cz

1.04 SKLAD BIOLOGICKÉHO ODPADU / Shrnutí



Výška místnosti: 3.200 m, Montážní výška: 3.200 m, Činitel údržby: 0.78

Hodnoty v Lux, Měřítko 1:24

Plocha	ρ [%]	E_m [lx]	E_{min} [lx]	E_{max} [lx]	E_{min} / E_m
Uživatelská úroveň	/	205	153	252	0.749
Podlaha	20	135	106	153	0.785
Strop	80	116	53	2029	0.456
Stěny (6)	50	147	57	424	/

Uživatelská úroveň:

Výška: 0.850 m
 Rastr: 7 x 4 Body
 Okrajová zóna: 0.000 m

Kusovník svítidel

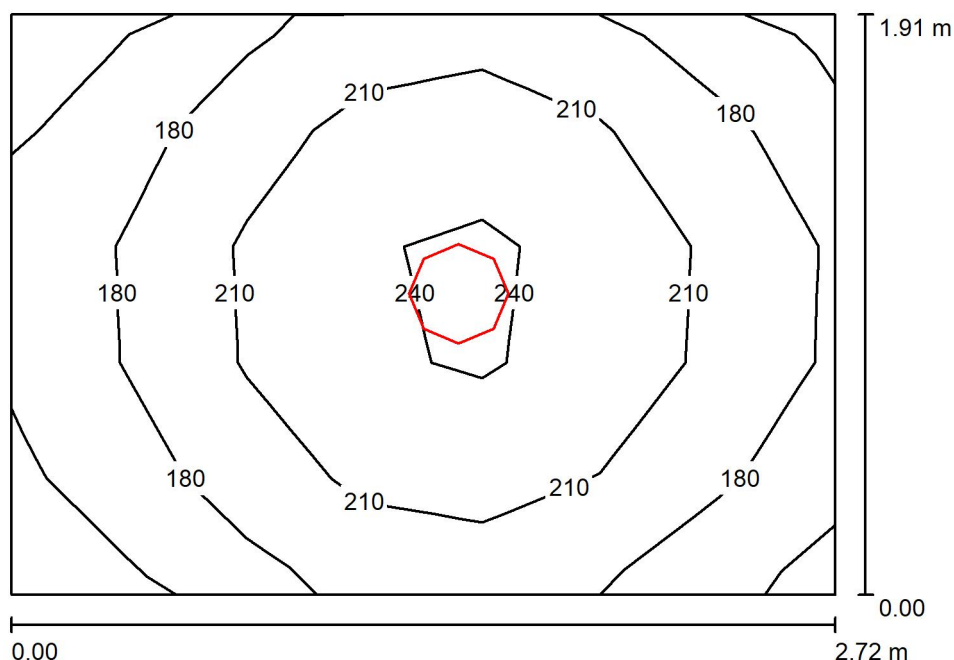
Č.	ks	Označení (Opravný faktor)	Φ (Svítidlo) [lm]	Φ (Zdroje:) [lm]	P [W]
1	1	Beghelli-Elplast A44-10210CM LUNAKO LED 36w O (1.000)	3599	3600	36.0
Celkem:			3599	Celkem: 3600	36.0

Specifický příkon: $7.33 \text{ W/m}^2 = 3.58 \text{ W/m}^2/100 \text{ lx}$ (Základní plocha: 4.91 m^2)

BEHGELLI - ELPLAST, a.s.

Elišky Junkové 798/6, Bosonohy
642 00 BrnoZpracovatel Vladimír Palán
Telefon +420 531 014 252
Fax
e-mail vladimir.palan@beghelli.cz

1.05 SKLAD VRATNÝCH OBALŮ / Shrnutí



Výška místnosti: 3.200 m, Montážní výška: 3.200 m, Činitel údržby: 0.78

Hodnoty v Lux, Měřítko 1:25

Plocha	ρ [%]	E_m [lx]	E_{min} [lx]	E_{max} [lx]	E_{min} / E_m
Uživatelská úroveň	/	201	139	251	0.691
Podlaha	20	134	104	153	0.776
Strop	80	110	51	1874	0.464
Stěny (4)	50	143	58	396	/

Uživatelská úroveň:

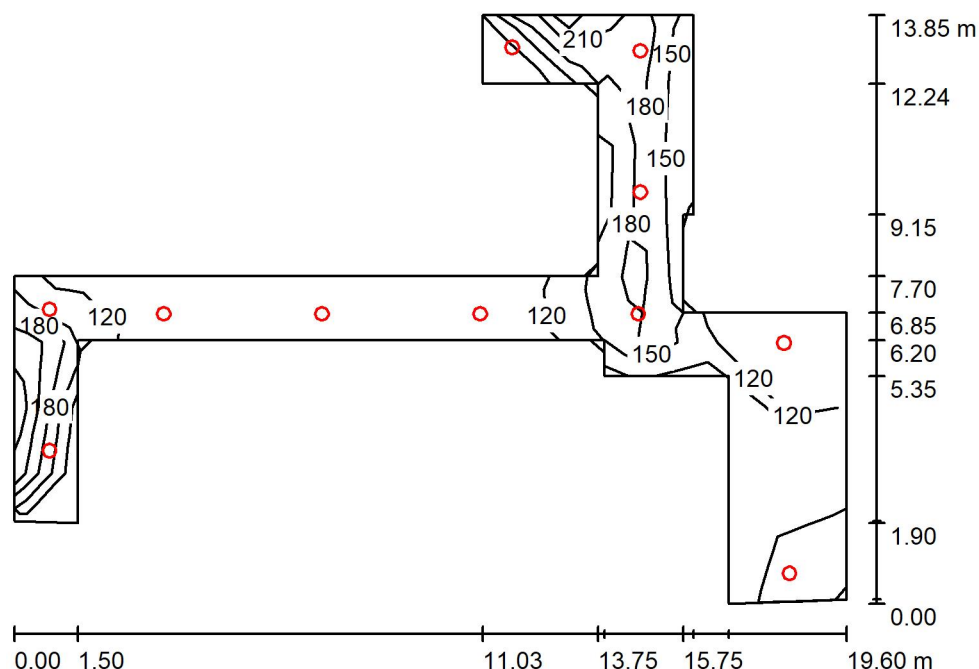
Výška: 0.850 m
 Rastr: 7 x 5 Body
 Okrajová zóna: 0.000 m

Kusovník svítidel

Č.	ks	Označení (Opravný faktor)	Φ (Svítidlo) [lm]	Φ (Zdroje:) [lm]	P [W]
1	1	Beghelli-Elplast A44-10210CM LUNAKO LED 36w O (1.000)	3599	3600	36.0
Celkem:			3599	Celkem: 3600	36.0

Specifický příkon: $6.91 \text{ W/m}^2 = 3.47 \text{ W/m}^2/100 \text{ lx}$ (Základní plocha: 5.21 m^2)

BEHGELLI - ELPLAST, a.s.

Elišky Junkové 798/6, Bosonohy
642 00 BrnoZpracovatel Vladimír Palán
Telefon +420 531 014 252
Fax
e-mail vladimir.palan@beghelli.cz**1.06 MANIPULAČNÍ CHODBA, 1.25 SCHODIŠTĚ / Shrnutí**

Výška místnosti: 3.200 m, Montážní výška: 3.200 m, Činitel údržby: 0.78

Hodnoty v Lux, Měřítko 1:178

Plocha	ρ [%]	E_m [lx]	E_{min} [lx]	E_{max} [lx]	E_{min} / E_m
Uživatelská úroveň	/	170	95	218	0.560
Podlaha	20	170	92	230	0.537
Strop	80	102	36	2006	0.351
Stěny (18)	50	153	52	798	/

Uživatelská úroveň:

Výška: 0.000 m
 Rastr: 9 x 12 Body
 Okrajová zóna: 0.000 m

Kusovník svítidel

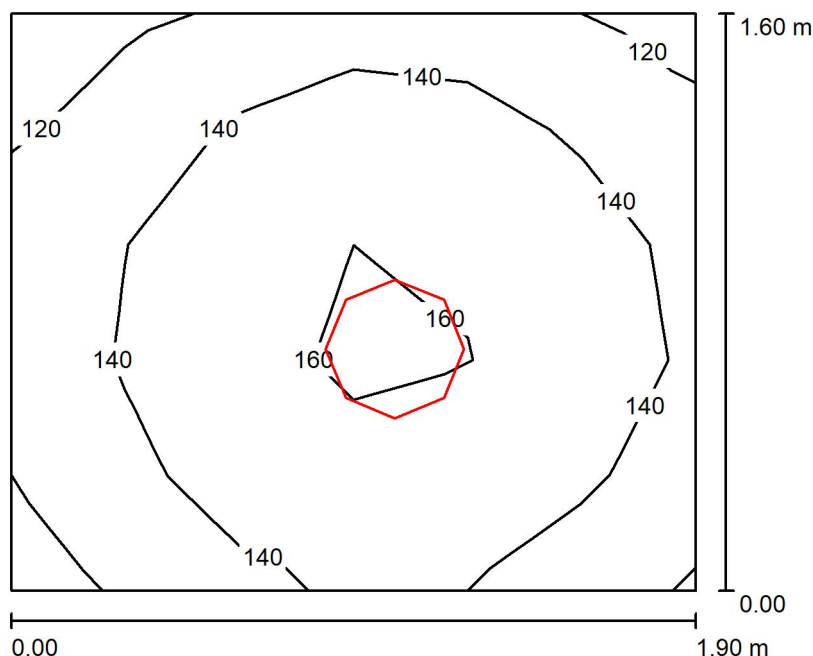
Č.	ks	Označení (Opravný faktor)	Φ (Svítilno) [lm]	Φ (Zdroje:) [lm]	P [W]
1	11	Beghelli-Elplast A44-10210CM LUNAKO LED 36w O (1.000)	3599	3600	36.0
Celkem:			39594	39600	396.0

Specifický příkon: $5.66 \text{ W/m}^2 = 3.34 \text{ W/m}^2/100 \text{ lx}$ (Základní plocha: 69.96 m^2)

BEHGELLI - ELPLAST, a.s.

Elišky Junkové 798/6, Bosonohy
642 00 BrnoZpracovatel Vladimír Palán
Telefon +420 531 014 252
Fax
e-mail vladimir.palan@beghelli.cz

1.08 ÚKLIDOVÁ MÍSTNOST / Shrnutí



Výška místnosti: 3.200 m, Montážní výška: 3.200 m, Činitel údržby: 0.78

Hodnoty v Lux, Měřítko 1:21

Plocha	ρ [%]	E_m [lx]	E_{min} [lx]	E_{max} [lx]	E_{min} / E_m
Uživatelská úroveň	/	144	113	164	0.785
Podlaha	20	89	78	97	0.872
Strop	80	140	65	945	0.461
Stěny (4)	50	131	38	453	/

Uživatelská úroveň:

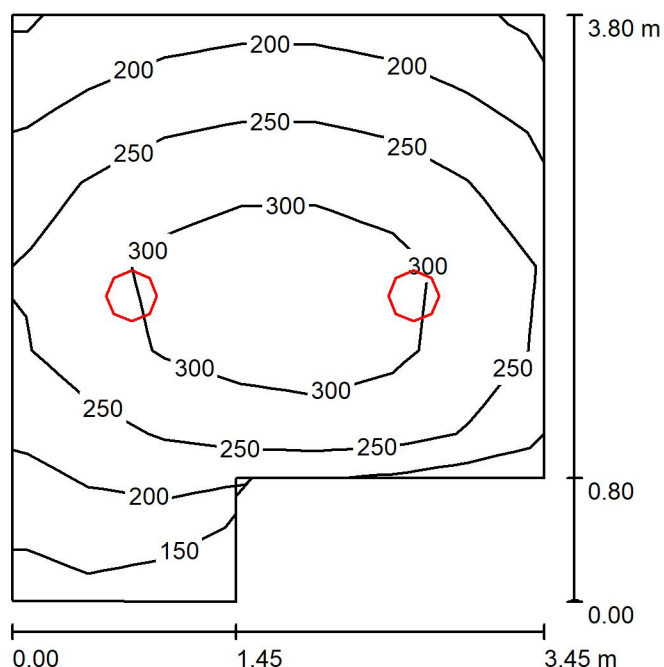
Výška: 0.850 m
 Rastr: 6 x 5 Body
 Okrajová zóna: 0.000 m

Kusovník svítidel

Č.	ks	Označení (Opravný faktor)	Φ (Svítidlo) [lm]	Φ (Zdroje:) [lm]	P [W]
1	1	Beghelli-Elplast A44-10160CM Lunako LED (1.000)	2279	2280	24.0
Celkem:			2279	2280	24.0

Specifický příkon: $7.89 \text{ W/m}^2 = 5.49 \text{ W/m}^2/100 \text{ lx}$ (Základní plocha: 3.04 m^2)

BEHGELLI - ELPLAST, a.s.

Elišky Junkové 798/6, Bosonohy
642 00 BrnoZpracovatel Vladimír Palán
Telefon +420 531 014 252
Fax
e-mail vladimir.palan@beghelli.cz**1.09 ŠATNA + SPRCHA + WC / Shrnutí**

Výška místnosti: 3.200 m, Montážní výška: 3.200 m, Činitel údržby: 0.78

Hodnoty v Lux, Měřítko 1:49

Plocha	ρ [%]	E_m [lx]	E_{min} [lx]	E_{max} [lx]	E_{min} / E_m
Uživatelská úroveň	/	250	133	335	0.533
Podlaha	20	188	108	231	0.571
Strop	80	107	46	1940	0.425
Stěny (6)	50	156	55	543	/

Uživatelská úroveň:

Výška: 0.850 m
 Rastr: 7 x 7 Body
 Okrajová zóna: 0.000 m

Kusovník svítidel

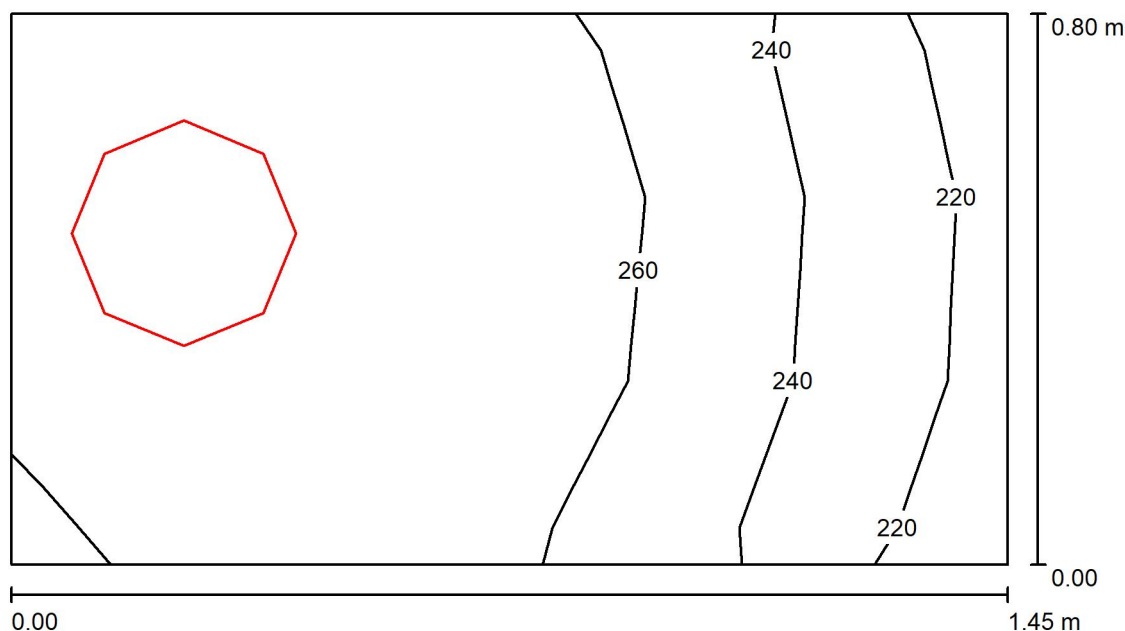
Č.	ks	Označení (Opravný faktor)	Φ (Svítidlo) [lm]	Φ (Zdroje:) [lm]	P [W]
1	2	Beghelli-Elplast A44-10210CM LUNAKO LED 36w O (1.000)	3599	3600	36.0
Celkem:			7199	7200	72.0

Specifický příkon: $6.26 \text{ W/m}^2 = 2.50 \text{ W/m}^2/100 \text{ lx}$ (Základní plocha: 11.50 m^2)

BEHGELLI - ELPLAST, a.s.

Elišky Junkové 798/6, Bosonohy
642 00 BrnoZpracovatel Vladimír Palán
Telefon +420 531 014 252
Fax
e-mail vladimir.palan@beghelli.cz

1.09a SPRCHA / Shrnutí



Výška místnosti: 3.200 m, Montážní výška: 3.200 m, Činitel údržby: 0.78

Hodnoty v Lux, Měřítko 1:11

Plocha	ρ [%]	E_m [lx]	E_{min} [lx]	E_{max} [lx]	E_{min} / E_m
Uživatelská úroveň	/	259	213	289	0.824
Podlaha	20	146	130	155	0.891
Strop	80	507	151	2559	0.297
Stěny (4)	50	353	47	4936	/

Uživatelská úroveň:

Výška: 0.850 m
 Rastr: 6 x 3 Body
 Okrajová zóna: 0.000 m

Kusovník svítidel

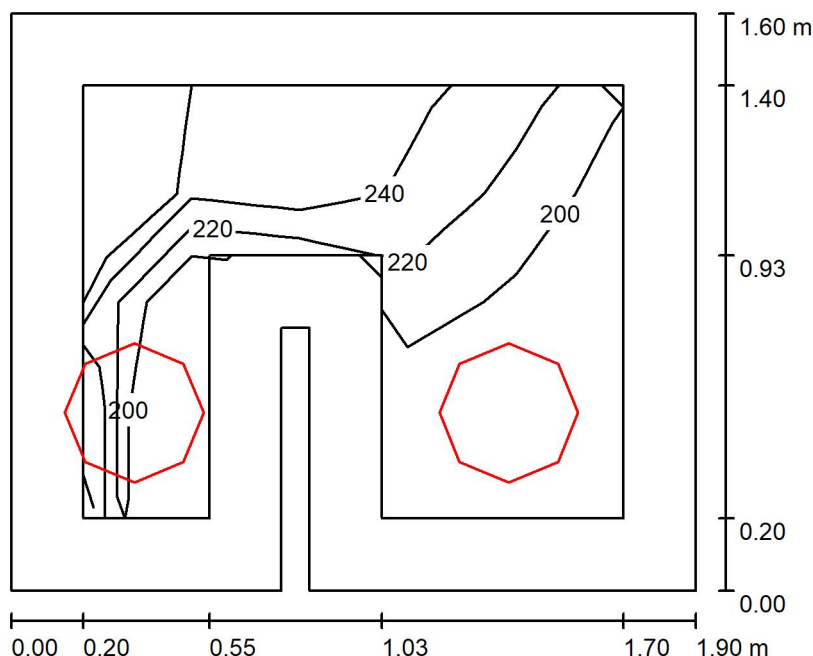
Č.	ks	Označení (Opravný faktor)	Φ (Svítidlo) [lm]	Φ (Zdroje:) [lm]	P [W]
1	1	Beghelli-Elplast A44-10210CM LUNAKO LED 36w O (1.000)	3599	3600	36.0
Celkem:			3599	3600	36.0

Specifický příkon: $31.03 \text{ W/m}^2 = 12.00 \text{ W/m}^2/100 \text{ lx}$ (Základní plocha: 1.16 m^2)

BEHGELLI - ELPLAST, a.s.

Elišky Junkové 798/6, Bosonohy
642 00 BrnoZpracovatel Vladimír Palán
Telefon +420 531 014 252
Fax
e-mail vladimir.palan@beghelli.cz

1.09b WC / Shrnutí



Výška místnosti: 3.200 m, Montážní výška: 3.200 m, Činitel údržby: 0.78

Hodnoty v Lux, Měřítko 1:21

Plocha	ρ [%]	E_m [lx]	E_{min} [lx]	E_{max} [lx]	E_{min} / E_m
Uživatelská úroveň	/	213	183	264	0.862
Podlaha	20	119	92	160	0.774
Strop	80	285	108	1152	0.378
Stěny (8)	50	227	36	1722	/

Uživatelská úroveň:

Výška: 0.850 m
 Rastr: 4 x 5 Body
 Okrajová zóna: 0.200 m

Kusovník svítidel

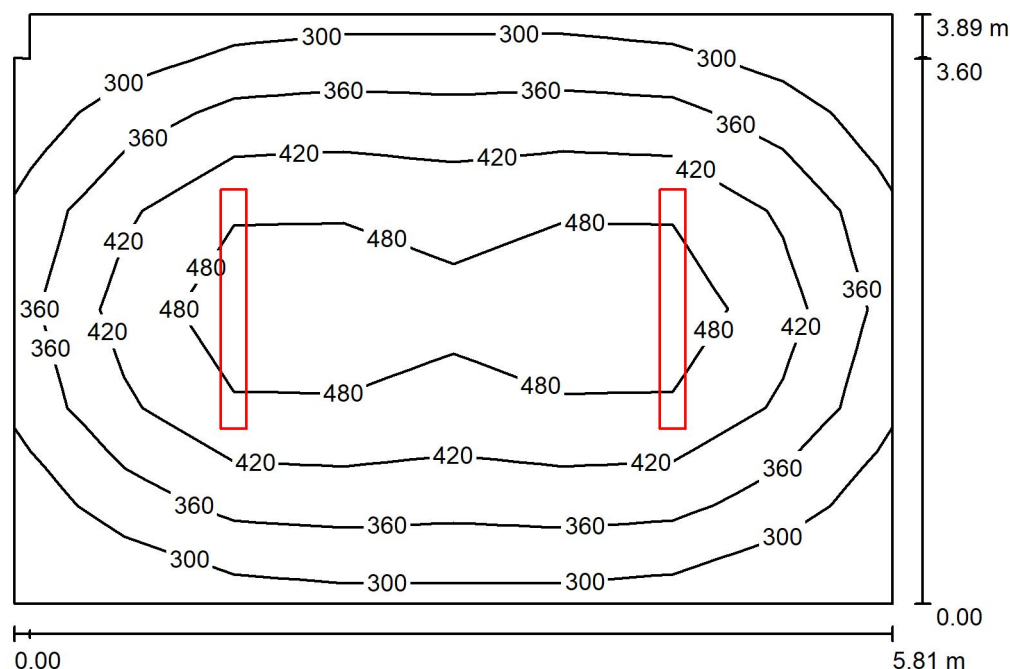
Č.	ks	Označení (Opravný faktor)	Φ (Svítidlo) [lm]	Φ (Zdroje:) [lm]	P [W]
1	2	Beghelli-Elplast A44-10160CM Lunako LED (1.000)	2279	2280	24.0
Celkem:			4559	4560	48.0

Specifický příkon: $16.09 \text{ W/m}^2 = 7.56 \text{ W/m}^2/100 \text{ lx}$ (Základní plocha: 2.98 m^2)

BEHGELLI - ELPLAST, a.s.

Elišky Junkové 798/6, Bosonohy
642 00 BrnoZpracovatel Vladimír Palán
Telefon +420 531 014 252
Fax
e-mail vladimir.palan@beghelli.cz

1.10 SKLAD POTRAVIN / Shrnutí



Výška místnosti: 3.200 m, Montážní výška: 3.200 m, Činitel údržby: 0.78

Hodnoty v Lux, Měřítko 1:50

Plocha	ρ [%]	E_m [lx]	E_{min} [lx]	E_{max} [lx]	E_{min} / E_m
Uživatelská úroveň	/	404	259	533	0.642
Podlaha	20	317	212	393	0.669
Strop	80	107	74	206	0.695
Stěny (6)	50	224	112	401	/

Uživatelská úroveň:

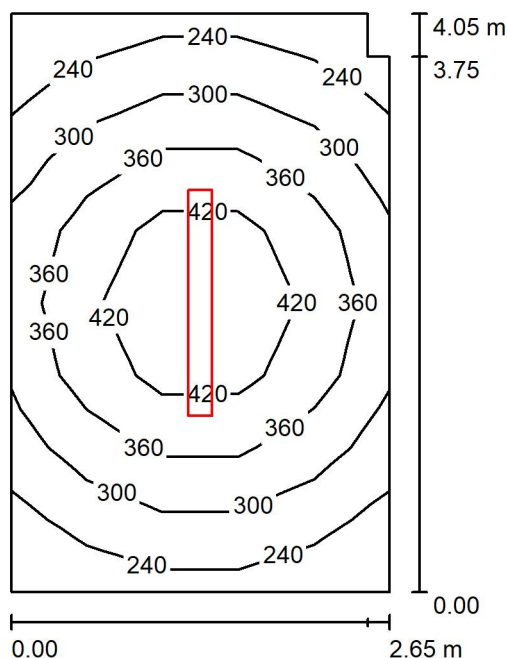
Výška: 0.850 m
 Rastr: 8 x 6 Body
 Okrajová zóna: 0.000 m

Kusovník svítidel

Č.	ks	Označení (Opravný faktor)	Φ (Svítidlo) [lm]	Φ (Zdroje:) [lm]	P [W]
1	2	Beghelli SpA 40005H BS100 LED REG HV L1580 4K_53 W (1.000)	8500	8500	53.0
Celkem:			16999	17000	106.0

Specifický příkon: $4.70 \text{ W/m}^2 = 1.16 \text{ W/m}^2/100 \text{ lx}$ (Základní plocha: 22.57 m^2)

BEHGELLI - ELPLAST, a.s.

Elišky Junkové 798/6, Bosonohy
642 00 BrnoZpracovatel Vladimír Palán
Telefon +420 531 014 252
Fax
e-mail vladimir.palan@beghelli.cz**1.11 LEDNICE + MRAZÁKY / Shrnutí**

Výška místnosti: 3.200 m, Montážní výška: 3.200 m, Činitel údržby: 0.78

Hodnoty v Lux, Měřítko 1:53

Plocha	ρ [%]	E_m [lx]	E_{min} [lx]	E_{max} [lx]	E_{min} / E_m
Uživatelská úroveň	/	342	218	483	0.637
Podlaha	20	245	172	307	0.701
Strop	80	103	68	202	0.663
Stěny (6)	50	199	100	432	/

Uživatelská úroveň:

Výška: 0.850 m
 Rastr: 5 x 8 Body
 Okrajová zóna: 0.000 m

Kusovník svítidel

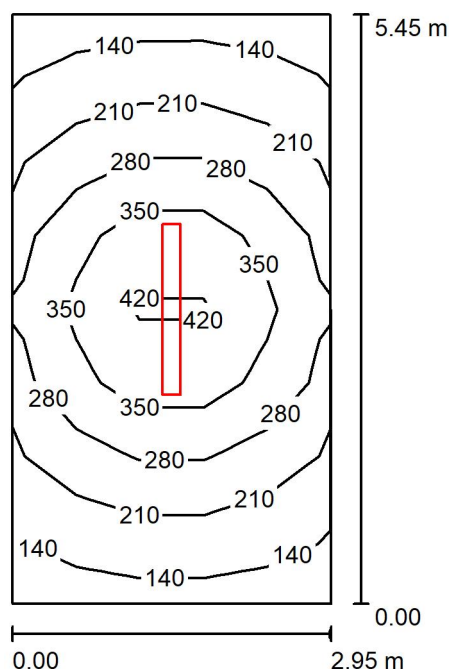
Č.	ks	Označení (Opravný faktor)	Φ (Svítidlo) [lm]	Φ (Zdroje:) [lm]	P [W]
1	1	Beghelli SpA 40005H BS100 LED REG HV L1580 4K_53 W (1.000)	8500	8500	53.0
Celkem:			8500	Celkem: 8500	53.0

Specifický příkon: $4.96 \text{ W/m}^2 = 1.45 \text{ W/m}^2/100 \text{ lx}$ (Základní plocha: 10.69 m^2)

BEHGELLI - ELPLAST, a.s.

Elišky Junkové 798/6, Bosonohy
642 00 BrnoZpracovatel Vladimír Palán
Telefon +420 531 014 252
Fax
e-mail vladimir.palan@beghelli.cz

1.12 SKLAD INVENTÁŘ / Shrnutí



Výška místnosti: 3.200 m, Montážní výška: 3.200 m, Činitel údržby: 0.78

Hodnoty v Lux, Měřítko 1:70

Plocha	ρ [%]	E_m [lx]	E_{min} [lx]	E_{max} [lx]	E_{min} / E_m
Uživatelská úroveň	/	266	132	450	0.497
Podlaha	20	200	117	283	0.583
Strop	80	72	42	181	0.587
Stěny (4)	50	143	61	351	/

Uživatelská úroveň:

Výška: 0.850 m
 Rastr: 8 x 5 Body
 Okrajová zóna: 0.000 m

Kusovník svítidel

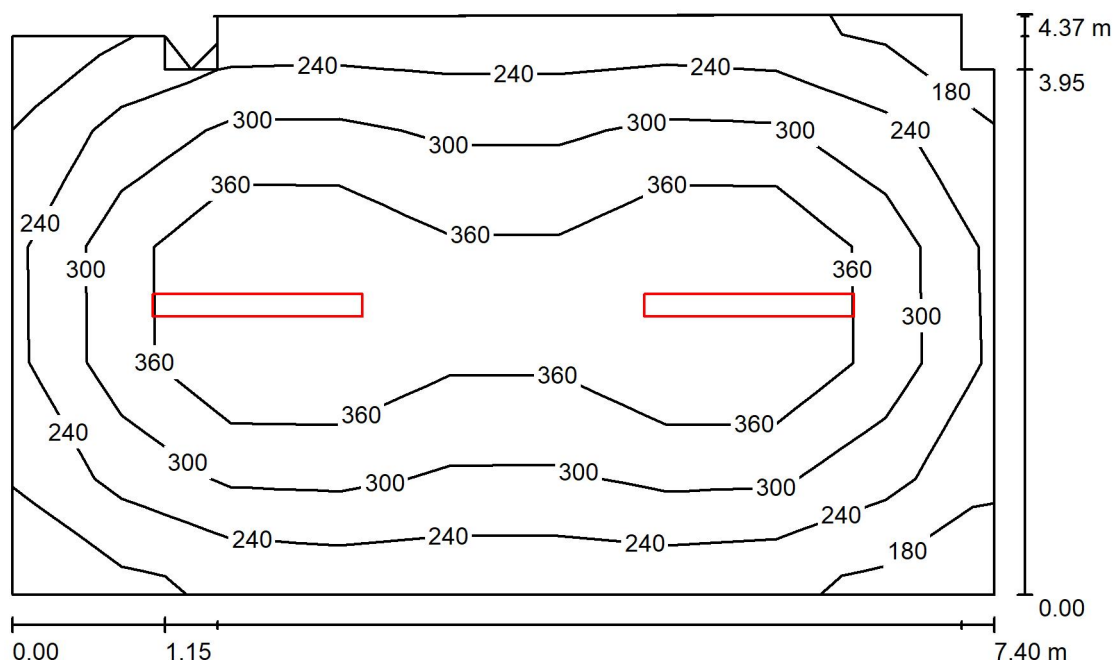
Č.	ks	Označení (Opravný faktor)	Φ (Svítidlo) [lm]	Φ (Zdroje:) [lm]	P [W]
1	1	Beghelli SpA 40005H BS100 LED REG HV L1580 4K_53 W (1.000)	8500	8500	53.0
Celkem:			8500	8500	53.0

Specifický příkon: $3.30 \text{ W/m}^2 = 1.24 \text{ W/m}^2/100 \text{ lx}$ (Základní plocha: 16.05 m^2)

BEHGELLI - ELPLAST, a.s.

Elišky Junkové 798/6, Bosonohy
642 00 BrnoZpracovatel Vladimír Palán
Telefon +420 531 014 252
Fax
e-mail vladimir.palan@beghelli.cz

1.13 VZDUCHOTECHNIKA / Shrnutí



Výška místnosti: 3.200 m, Montážní výška: 3.200 m, Činitel údržby: 0.78

Hodnoty v Lux, Měřítko 1:57

Plocha	ρ [%]	E_m [lx]	E_{min} [lx]	E_{max} [lx]	E_{min} / E_m
Uživatelská úroveň	/	310	179	478	0.578
Podlaha	20	253	127	325	0.500
Strop	80	77	52	185	0.681
Stěny (10)	50	163	54	266	/

Uživatelská úroveň:

Výška: 0.850 m
 Rastr: 5 x 9 Body
 Okrajová zóna: 0.000 m

Kusovník svítidel

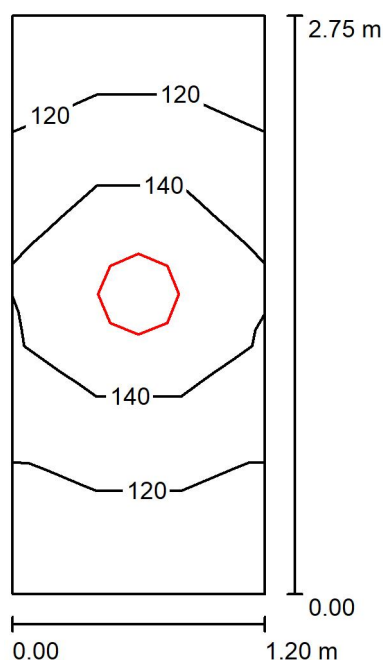
Č.	ks	Označení (Opravný faktor)	Φ (Svítidlo) [lm]	Φ (Zdroje:) [lm]	P [W]
1	2	Beghelli SpA 40005H BS100 LED REG HV L1580 4K_53 W (1.000)	8500	8500	53.0
Celkem:			16999	17000	106.0

Specifický příkon: $3.33 \text{ W/m}^2 = 1.07 \text{ W/m}^2/100 \text{ lx}$ (Základní plocha: 31.80 m^2)

BEHGELLI - ELPLAST, a.s.

Elišky Junkové 798/6, Bosonohy
642 00 BrnoZpracovatel Vladimír Palán
Telefon +420 531 014 252
Fax
e-mail vladimir.palan@beghelli.cz

1.14 PŘEDSÍŇ / Shrnutí



Výška místnosti: 3.200 m, Montážní výška: 3.200 m, Činitel údržby: 0.78

Hodnoty v Lux, Měřítko 1:36

Plocha	ρ [%]	E_m [lx]	E_{min} [lx]	E_{max} [lx]	E_{min} / E_m
Uživatelská úroveň	/	130	103	156	0.792
Podlaha	20	82	68	91	0.827
Strop	80	130	51	953	0.391
Stěny (4)	50	116	31	560	/

Uživatelská úroveň:

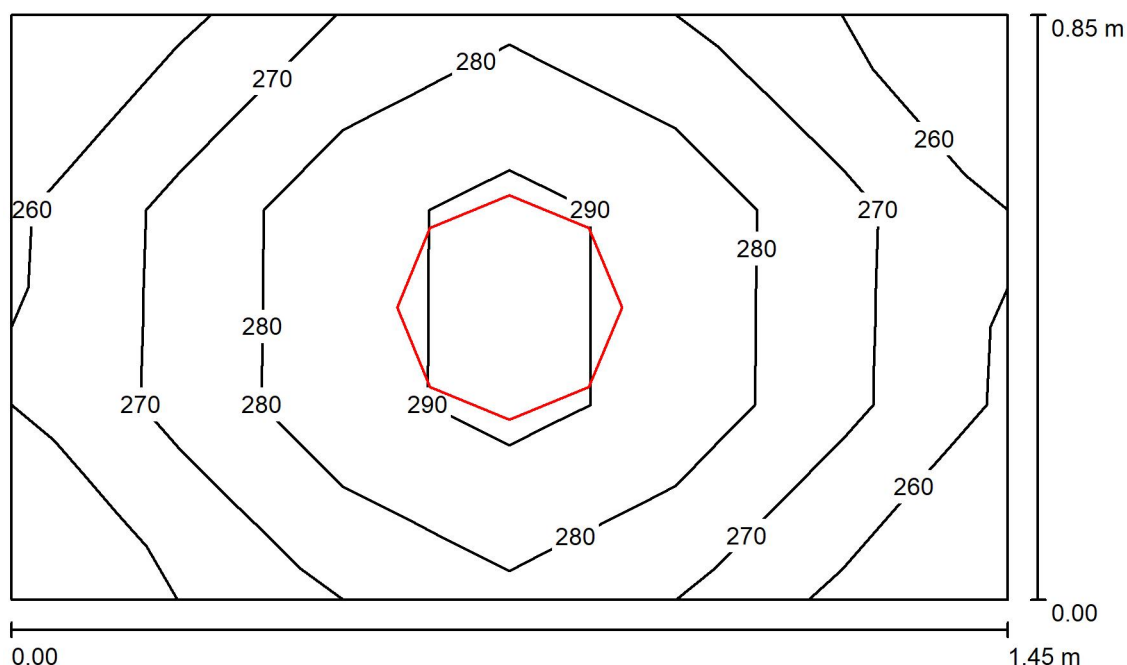
Výška: 0.850 m
 Rastr: 3 x 7 Body
 Okrajová zóna: 0.000 m

Kusovník svítidel

Č.	ks	Označení (Opravný faktor)	Φ (Svítidlo) [lm]	Φ (Zdroje:) [lm]	P [W]
1	1	Beghelli-Elplast A44-10160CM Lunako LED (1.000)	2279	2280	24.0
Celkem:			2279	2280	24.0

Specifický příkon: $7.27 \text{ W/m}^2 = 5.62 \text{ W/m}^2/100 \text{ lx}$ (Základní plocha: 3.30 m^2)

BEHGELLI - ELPLAST, a.s.

Elišky Junkové 798/6, Bosonohy
642 00 BrnoZpracovatel Vladimír Palán
Telefon +420 531 014 252
Fax
e-mail vladimir.palan@beghelli.cz**1.15, 1.16 WC, 1.17 SPRCHA / Shrnutí**

Výška místnosti: 3.200 m, Montážní výška: 3.200 m, Činitel údržby: 0.78

Hodnoty v Lux, Měřítko 1:11

Plocha	ρ [%]	E_m [lx]	E_{min} [lx]	E_{max} [lx]	E_{min} / E_m
Uživatelská úroveň	/	280	256	301	0.916
Podlaha	20	154	144	162	0.936
Strop	80	453	222	2152	0.489
Stěny (4)	50	345	55	1848	/

Uživatelská úroveň:

Výška: 0.850 m
 Rastr: 6 x 3 Body
 Okrajová zóna: 0.000 m

Kusovník svítidel

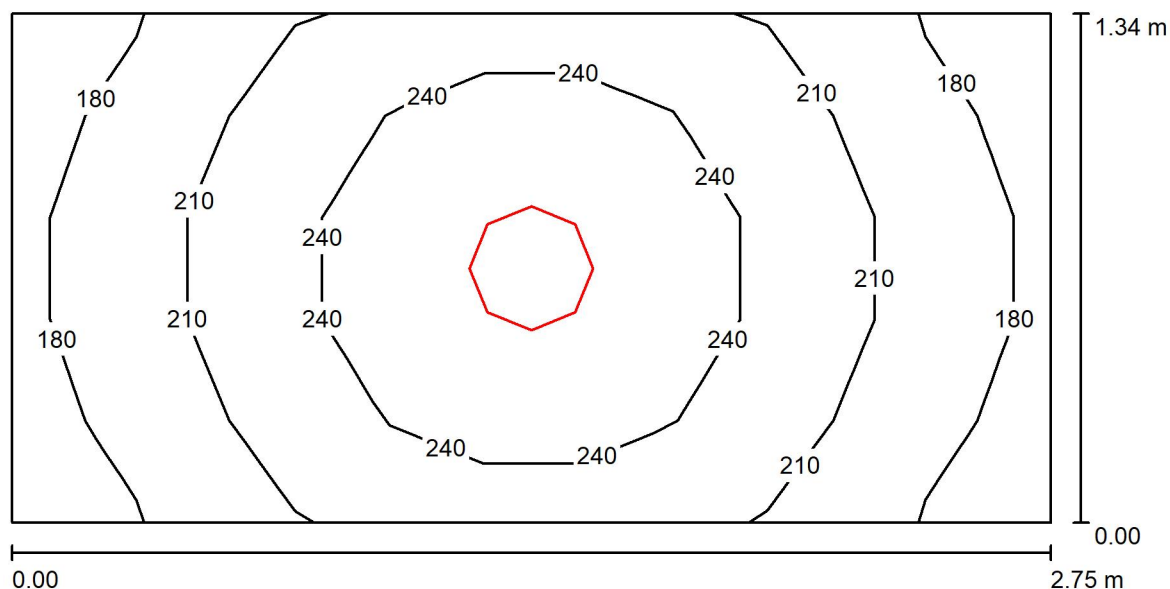
Č.	ks	Označení (Opravný faktor)	Φ (Svítidlo) [lm]	Φ (Zdroje:) [lm]	P [W]
1	1	Beghelli-Elplast A44-10210CM LUNAKO LED 36w O (1.000)	3599	3600	36.0
Celkem:			3599	3600	36.0

Specifický příkon: $29.21 \text{ W/m}^2 = 10.43 \text{ W/m}^2/100 \text{ lx}$ (Základní plocha: 1.23 m^2)

BEHGELLI - ELPLAST, a.s.

Elišky Junkové 798/6, Bosonohy
642 00 BrnoZpracovatel Vladimír Palán
Telefon +420 531 014 252
Fax
e-mail vladimir.palan@beghelli.cz

1.18 UMÝVÁRNÝ / Shrnutí



Výška místnosti: 3.200 m, Montážní výška: 3.200 m, Činitel údržby: 0.78

Hodnoty v Lux, Měřítko 1:20

Plocha	ρ [%]	E_m [lx]	E_{min} [lx]	E_{max} [lx]	E_{min} / E_m
Uživatelská úroveň	/	218	164	265	0.752
Podlaha	20	139	117	156	0.840
Strop	80	155	66	2050	0.429
Stěny (4)	50	173	54	718	/

Uživatelská úroveň:

Výška: 0.850 m
Rastr: 11 x 5 Body
Okrajová zóna: 0.000 m

Kusovník svítidel

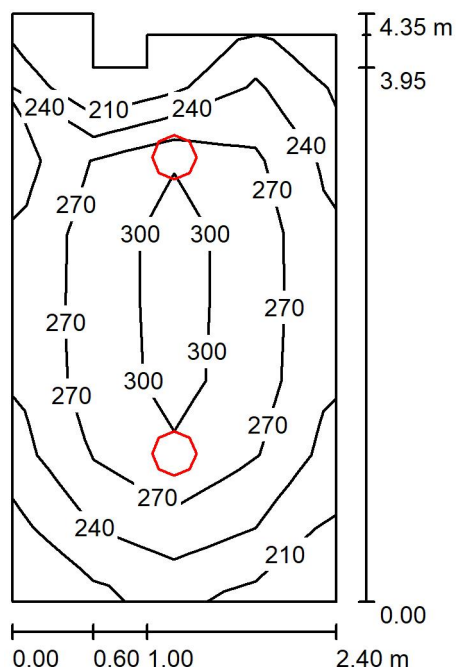
Č.	ks	Označení (Opravný faktor)	Φ (Svítidlo) [lm]	Φ (Zdroje:) [lm]	P [W]
1	1	Beghelli-Elplast A44-10210CM LUNAKO LED 36w O (1.000)	3599	3600	36.0
Celkem:			3599	Celkem: 3600	36.0

Specifický příkon: $9.74 \text{ W/m}^2 = 4.47 \text{ W/m}^2/100 \text{ lx}$ (Základní plocha: 3.69 m^2)

BEHGELLI - ELPLAST, a.s.

Elišky Junkové 798/6, Bosonohy
642 00 BrnoZpracovatel Vladimír Palán
Telefon +420 531 014 252
Fax
e-mail vladimir.palan@beghelli.cz

1.19 ŠATNA / Shrnutí



Výška místnosti: 3.200 m, Montážní výška: 3.200 m, Činitel údržby: 0.78

Hodnoty v Lux, Měřítko 1:56

Plocha	ρ [%]	E_m [lx]	E_{min} [lx]	E_{max} [lx]	E_{min} / E_m
Uživatelská úroveň	/	269	192	314	0.714
Podlaha	20	193	68	225	0.353
Strop	80	120	51	2026	0.426
Stěny (8)	50	169	35	622	/

Uživatelská úroveň:

Výška: 0.850 m
 Rastr: 4 x 8 Body
 Okrajová zóna: 0.000 m

Kusovník svítidel

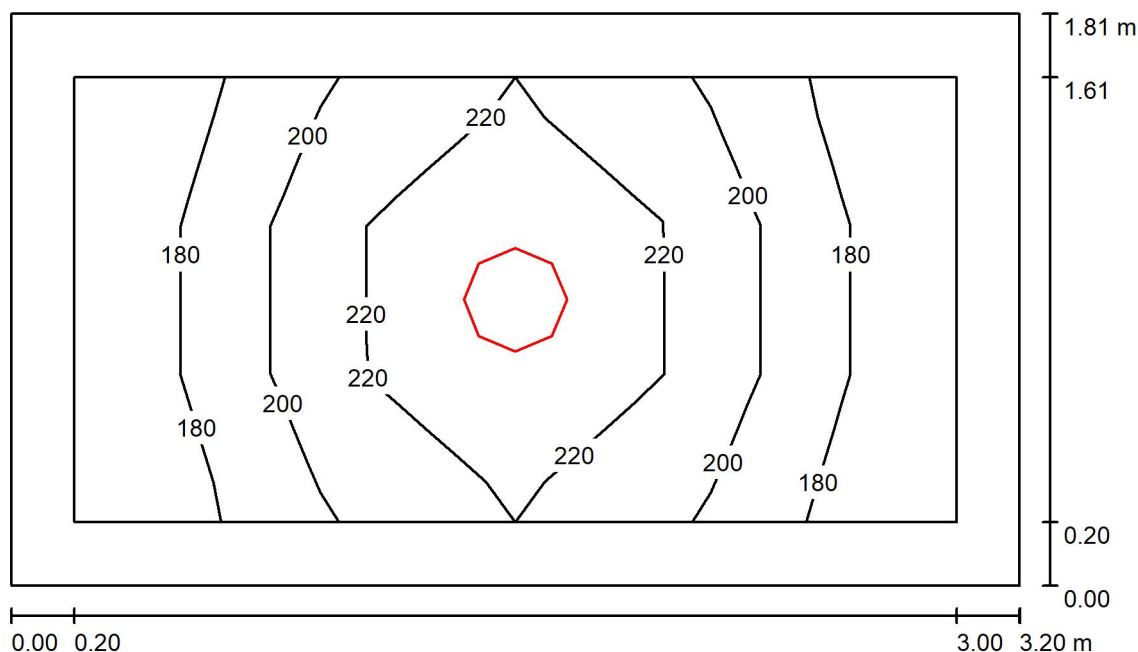
Č.	ks	Označení (Opravný faktor)	Φ (Svítidlo) [lm]	Φ (Zdroje:) [lm]	P [W]
1	2	Beghelli-Elplast A44-10210CM LUNAKO LED 36w O (1.000)	3599	3600	36.0
Celkem:			7199	7200	72.0

Specifický příkon: $7.15 \text{ W/m}^2 = 2.66 \text{ W/m}^2/100 \text{ lx}$ (Základní plocha: 10.06 m^2)

BEHGELLI - ELPLAST, a.s.

Elišky Junkové 798/6, Bosonohy
642 00 BrnoZpracovatel Vladimír Palán
Telefon +420 531 014 252
Fax
e-mail vladimir.palan@beghelli.cz

1.20 PRÁDELNA / Shrnutí



Výška místnosti: 3.200 m, Montážní výška: 3.200 m, Činitel údržby: 0.78

Hodnoty v Lux, Měřítko 1:24

Plocha	ρ [%]	E_m [lx]	E_{min} [lx]	E_{max} [lx]	E_{min} / E_m
Uživatelská úroveň	/	204	166	242	0.818
Podlaha	20	128	100	148	0.784
Strop	80	100	46	1924	0.464
Stěny (4)	50	130	54	403	/

Uživatelská úroveň:

Výška: 0.850 m
Rastr: 6 x 3 Body
Okrajová zóna: 0.200 m

Kusovník svítidel

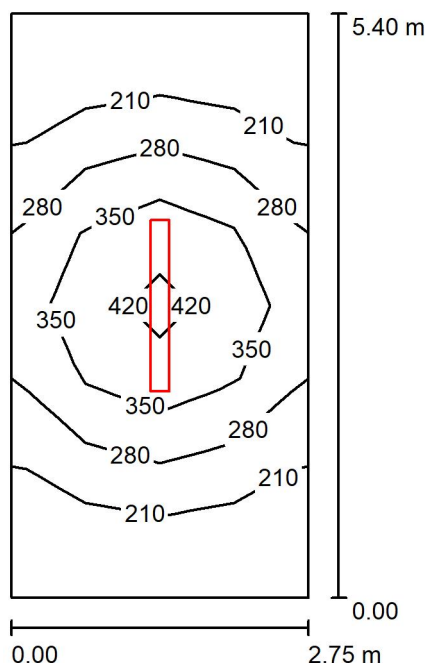
Č.	ks	Označení (Opravný faktor)	Φ (Svítidlo) [lm]	Φ (Zdroje:) [lm]	P [W]
1	1	Beghelli-Elplast A44-10210CM LUNAKO LED 36w O (1.000)	3599	3600	36.0
Celkem:			3599	3600	36.0

Specifický příkon: $6.22 \text{ W/m}^2 = 3.05 \text{ W/m}^2/100 \text{ lx}$ (Základní plocha: 5.79 m^2)

BEHGELLI - ELPLAST, a.s.

Elišky Junkové 798/6, Bosonohy
642 00 BrnoZpracovatel Vladimír Palán
Telefon +420 531 014 252
Fax
e-mail vladimir.palan@beghelli.cz

1.21 HRUBÁ PŘÍPRAVA ZELENINY / Shrnutí



Výška místnosti: 3.200 m, Montážní výška: 3.200 m, Činitel údržby: 0.78

Hodnoty v Lux, Měřítko 1:70

Plocha	ρ [%]	E_m [lx]	E_{min} [lx]	E_{max} [lx]	E_{min} / E_m
Uživatelská úroveň	/	284	147	451	0.520
Podlaha	20	206	120	287	0.585
Strop	80	76	44	185	0.573
Stěny (4)	50	151	63	390	/

Uživatelská úroveň:

Výška: 0.850 m
 Rastr: 4 x 8 Body
 Okrajová zóna: 0.000 m

Kusovník svítidel

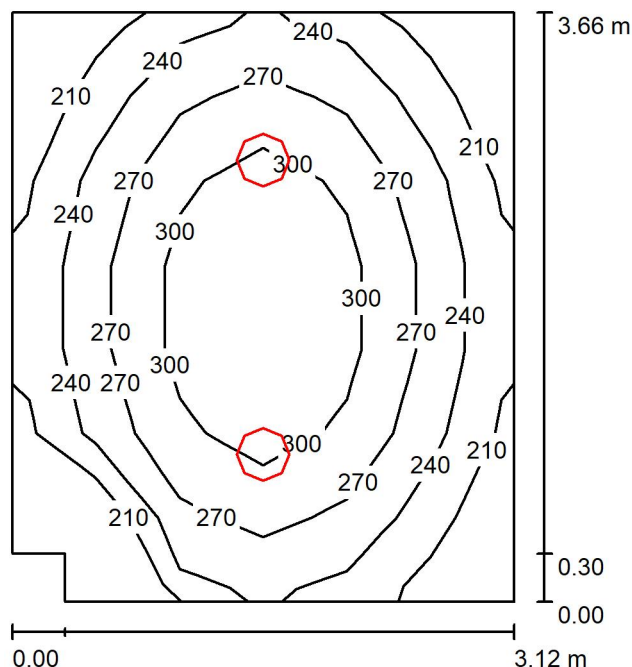
Č.	ks	Označení (Opravný faktor)	Φ (Svítidlo) [lm]	Φ (Zdroje:) [lm]	P [W]
1	1	Beghelli SpA 40005H BS100 LED REG HV L1580 4K_53 W (1.000)	8500	8500	53.0
Celkem:			8500	8500	53.0

Specifický příkon: $3.57 \text{ W/m}^2 = 1.26 \text{ W/m}^2/100 \text{ lx}$ (Základní plocha: 14.85 m^2)

BEHGELLI - ELPLAST, a.s.

Elišky Junkové 798/6, Bosonohy
642 00 BrnoZpracovatel Vladimír Palán
Telefon +420 531 014 252
Fax
e-mail vladimir.palan@beghelli.cz

1.22 SKLAD OVOCE A ZELNINY / Shrnutí



Výška místnosti: 3.200 m, Montážní výška: 3.200 m, Činitel údržby: 0.78

Hodnoty v Lux, Měřítko 1:47

Plocha	ρ [%]	E_m [lx]	E_{min} [lx]	E_{max} [lx]	E_{min} / E_m
Uživatelská úroveň	/	264	188	329	0.711
Podlaha	20	195	148	231	0.760
Strop	80	109	54	1997	0.498
Stěny (6)	50	165	84	415	/

Uživatelská úroveň:

Výška: 0.850 m
 Rastr: 6 x 7 Body
 Okrajová zóna: 0.000 m

Kusovník svítidel

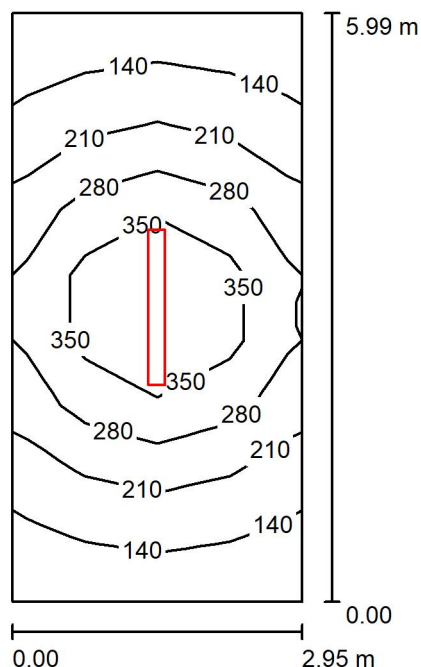
Č.	ks	Označení (Opravný faktor)	Φ (Svítidlo) [lm]	Φ (Zdroje:) [lm]	P [W]
1	2	Beghelli-Elplast A44-10210CM LUNAKO LED 36w O (1.000)	3599	3600	36.0
Celkem:			7199	7200	72.0

Specifický příkon: $6.36 \text{ W/m}^2 = 2.41 \text{ W/m}^2/100 \text{ lx}$ (Základní plocha: 11.32 m^2)

BEHGELLI - ELPLAST, a.s.

Elišky Junkové 798/6, Bosonohy
642 00 BrnoZpracovatel Vladimír Palán
Telefon +420 531 014 252
Fax
e-mail vladimir.palan@beghelli.cz

1.23 MYTÍ A USKLADNĚNÍ PŘEPRAVNÍCH OBALŮ / Shrnutí



Výška místnosti: 3.200 m, Montážní výška: 3.200 m, Činitel údržby: 0.78

Hodnoty v Lux, Měřítko 1:77

Plocha	ρ [%]	E_m [lx]	E_{min} [lx]	E_{max} [lx]	E_{min} / E_m
Uživatelská úroveň	/	243	110	441	0.454
Podlaha	20	188	101	279	0.535
Strop	80	65	37	175	0.573
Stěny (4)	50	130	52	342	/

Uživatelská úroveň:

Výška: 0.850 m
 Rastr: 4 x 9 Body
 Okrajová zóna: 0.000 m

Kusovník svítidel

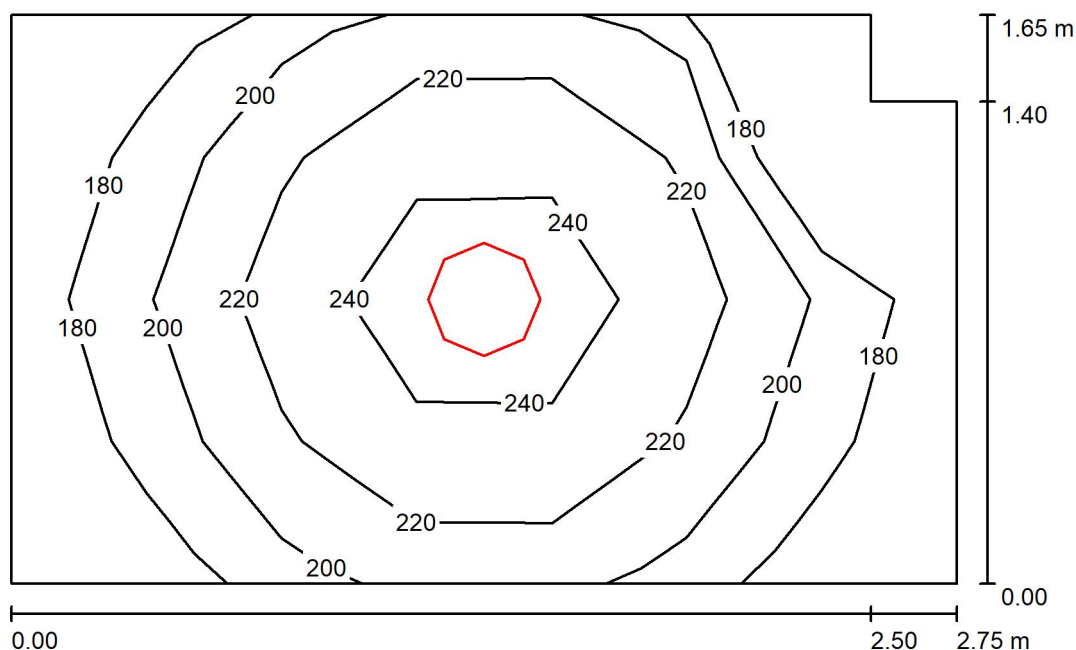
Č.	ks	Označení (Opravný faktor)	Φ (Svítidlo) [lm]	Φ (Zdroje:) [lm]	P [W]
1	1	Beghelli SpA 40005H BS100 LED REG HV L1580 4K_53 W (1.000)	8500	8500	53.0
Celkem:			8500	8500	53.0

Specifický příkon: $3.00 \text{ W/m}^2 = 1.24 \text{ W/m}^2/100 \text{ lx}$ (Základní plocha: 17.67 m^2)

BEHGELLI - ELPLAST, a.s.

Elišky Junkové 798/6, Bosonohy
642 00 BrnoZpracovatel Vladimír Palán
Telefon +420 531 014 252
Fax
e-mail vladimir.palan@beghelli.cz

1.24 SKLAD ČISTÍCÍCH PROSTŘEDKŮ / Shrnutí



Výška místnosti: 3.200 m, Montážní výška: 3.200 m, Činitel údržby: 0.78

Hodnoty v Lux, Měřítko 1:22

Plocha	ρ [%]	E_m [lx]	E_{min} [lx]	E_{max} [lx]	E_{min} / E_m
Uživatelská úroveň	/	212	166	256	0.785
Podlaha	20	138	113	156	0.825
Strop	80	128	59	1883	0.457
Stěny (6)	50	155	55	489	/

Uživatelská úroveň:

Výška: 0.850 m
Rastr: 7 x 4 Body
Okrajová zóna: 0.000 m

Kusovník svítidel

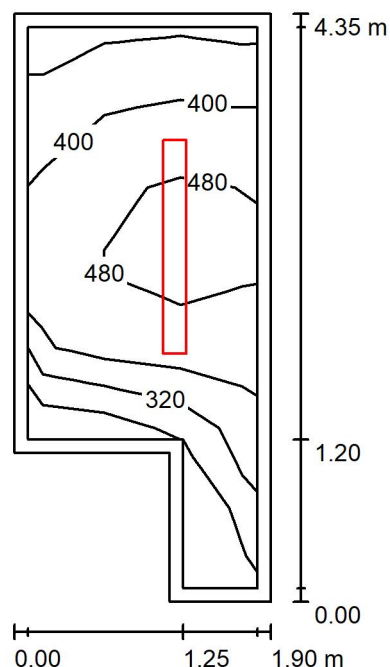
Č.	ks	Označení (Opravný faktor)	Φ (Svítidlo) [lm]	Φ (Zdroje:) [lm]	P [W]
1	1	Beghelli-Elplast A44-10210CM LUNAKO LED 36w O (1.000)	3599	3600	36.0
Celkem:			3599	3600	36.0

Specifický příkon: $8.04 \text{ W/m}^2 = 3.80 \text{ W/m}^2/100 \text{ lx}$ (Základní plocha: 4.48 m^2)

BEHGELLI - ELPLAST, a.s.

Elišky Junkové 798/6, Bosonohy
642 00 BrnoZpracovatel Vladimír Palán
Telefon +420 531 014 252
Fax
e-mail vladimir.palan@beghelli.cz

1.26 HLAVNÍ ROZVODNA / Shrnutí



Výška místnosti: 3.200 m, Montážní výška: 3.200 m, Činitel údržby: 0.78

Hodnoty v Lux, Měřítka 1:56

Plocha	ρ [%]	E_m [lx]	E_{min} [lx]	E_{max} [lx]	E_{min} / E_m
Uživatelská úroveň	/	407	174	534	0.429
Podlaha	20	269	127	333	0.473
Strop	80	151	43	299	0.281
Stěny (6)	50	244	45	1038	/

Uživatelská úroveň:

Výška: 0.850 m
 Rastr: 3 x 7 Body
 Okrajová zóna: 0.100 m

Kusovník svítidel

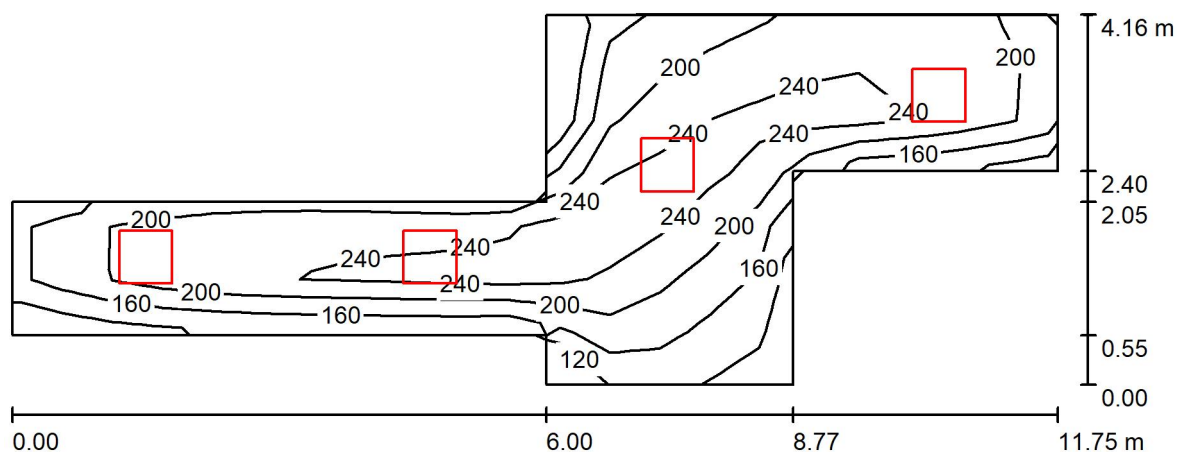
Č.	ks	Označení (Opravný faktor)	Φ (Svítidlo) [lm]	Φ (Zdroje:) [lm]	P [W]
1	1	Beghelli SpA 40005H BS100 LED REG HV L1580 4K_53 W (1.000)	8500	8500	53.0
Celkem:			8500	8500	53.0

Specifický příkon: $7.57 \text{ W/m}^2 = 1.86 \text{ W/m}^2/100 \text{ lx}$ (Základní plocha: 7.00 m^2)

BEHGELLI - ELPLAST, a.s.

Elišky Junkové 798/6, Bosonohy
642 00 BrnoZpracovatel Vladimír Palán
Telefon +420 531 014 252
Fax
e-mail vladimir.palan@beghelli.cz

2.01 CHODBA / Shrnutí



Výška místnosti: 3.200 m, Montážní výška: 3.200 m, Činitel údržby: 0.78

Hodnoty v Lux, Měřítko 1:85

Plocha	ρ [%]	E_m [lx]	E_{min} [lx]	E_{max} [lx]	E_{min} / E_m
Uživatelská úroveň	/	213	104	276	0.488
Podlaha	20	244	111	314	0.455
Strop	80	77	41	170	0.532
Stěny (10)	50	171	46	852	/

Uživatelská úroveň:

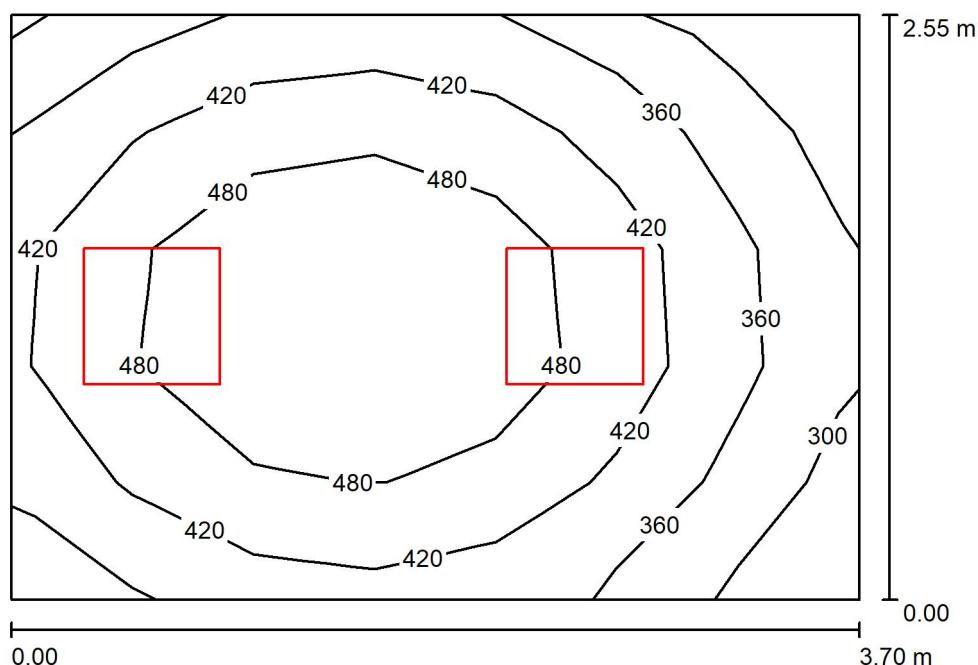
Výška: 0.000 m
 Rastr: 21 x 7 Body
 Okrajová zóna: 0.000 m

Kusovník svítidel

Č.	ks	Označení (Opravný faktor)	Φ (Svítilno) [lm]	Φ (Zdroje:) [lm]	P [W]
1	4	Beghelli SpA 70091 BACKLIGHT UGR19 40W 600X600 4K (1.000)	4500	4500	40.0
Celkem:			17999	18000	160.0

Specifický příkon: $6.22 \text{ W/m}^2 = 2.92 \text{ W/m}^2/100 \text{ lx}$ (Základní plocha: 25.74 m^2)

BEHGELLI - ELPLAST, a.s.

Elišky Junkové 798/6, Bosonohy
642 00 BrnoZpracovatel Vladimír Palán
Telefon +420 531 014 252
Fax
e-mail vladimir.palan@beghelli.cz**2.04 KLIMATIZOVANÁ MÍSTNOST PŘÍPRAVA MASA A VYTLOUKÁNÍ VAJEC / Shrnutí**

Výška místnosti: 3.200 m, Montážní výška: 3.200 m, Činitel údržby: 0.78

Hodnoty v Lux, Měřítko 1:33

Plocha	ρ [%]	E_m [lx]	E_{min} [lx]	E_{max} [lx]	E_{min} / E_m
Uživatelská úroveň	/	428	271	556	0.635
Podlaha	20	316	215	377	0.680
Strop	80	102	68	172	0.668
Stěny (4)	50	221	84	867	/

Uživatelská úroveň:

Výška: 0.850 m
 Rastr: 7 x 5 Body
 Okrajová zóna: 0.000 m

Kusovník svítidel

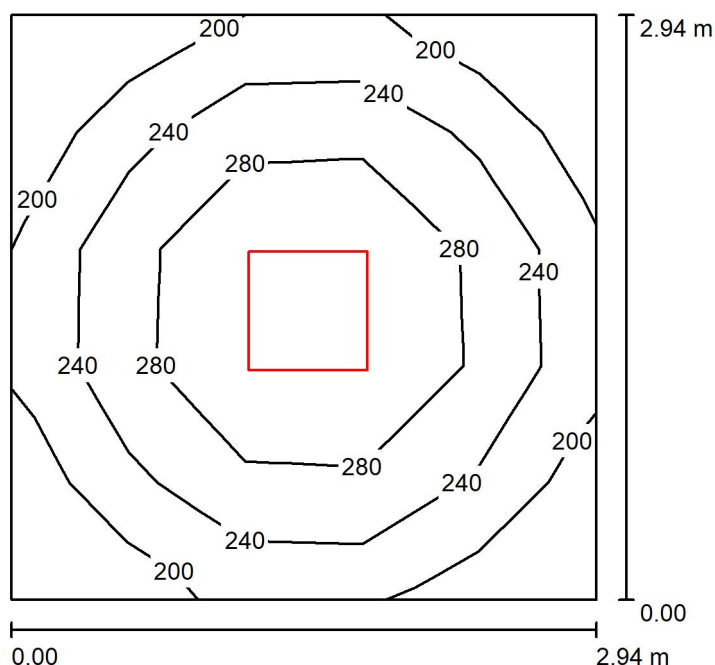
Č.	ks	Označení (Opravný faktor)	Φ (Svítidlo) [lm]	Φ (Zdroje:) [lm]	P [W]
1	2	Beghelli SpA 70091 BACKLIGHT UGR19 40W 600X600 4K (1.000)	4500	4500	40.0
Celkem:			8999	9000	80.0

Specifický příkon: $8.48 \text{ W/m}^2 = 1.98 \text{ W/m}^2/100 \text{ lx}$ (Základní plocha: 9.43 m^2)

BEHGELLI - ELPLAST, a.s.

Elišky Junkové 798/6, Bosonohy
642 00 BrnoZpracovatel Vladimír Palán
Telefon +420 531 014 252
Fax
e-mail vladimir.palan@beghelli.cz

2.07 PŘÍRUČNÍ SKLAD / Shrnutí



Výška místnosti: 3.200 m, Montážní výška: 3.200 m, Činitel údržby: 0.78

Hodnoty v Lux, Měřítko 1:38

Plocha	ρ [%]	E_m [lx]	E_{min} [lx]	E_{max} [lx]	E_{min} / E_m
Uživatelská úroveň	/	253	174	345	0.686
Podlaha	20	180	133	213	0.741
Strop	80	51	36	58	0.713
Stěny (4)	50	115	46	192	/

Uživatelská úroveň:

Výška: 0.850 m
 Rastr: 5 x 5 Body
 Okrajová zóna: 0.000 m

Kusovník svítidel

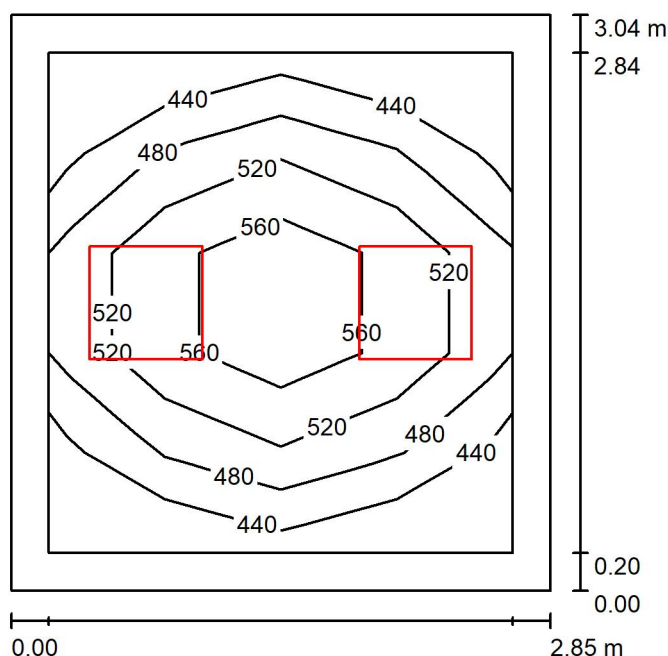
Č.	ks	Označení (Opravný faktor)	Φ (Svítidlo) [lm]	Φ (Zdroje:) [lm]	P [W]
1	1	Beghelli SpA 70091 BACKLIGHT UGR19 40W 600X600 4K (1.000)	4500	4500	40.0
Celkem:			4500	4500	40.0

Specifický příkon: $4.64 \text{ W/m}^2 = 1.83 \text{ W/m}^2/100 \text{ lx}$ (Základní plocha: 8.63 m^2)

BEHGELLI - ELPLAST, a.s.

Elišky Junkové 798/6, Bosonohy
642 00 BrnoZpracovatel Vladimír Palán
Telefon +420 531 014 252
Fax
e-mail vladimir.palan@beghelli.cz

2.09 KANCELÁŘ VEDOUCÍ / Shrnutí



Výška místnosti: 3.200 m, Montážní výška: 3.200 m, Činitel údržby: 0.78

Hodnoty v Lux, Měřítko 1:40

Plocha	ρ [%]	E_m [lx]	E_{min} [lx]	E_{max} [lx]	E_{min} / E_m
Uživatelská úroveň	/	503	415	600	0.824
Podlaha	20	340	247	397	0.727
Strop	80	110	75	151	0.680
Stěny (4)	50	236	93	695	/

Uživatelská úroveň:

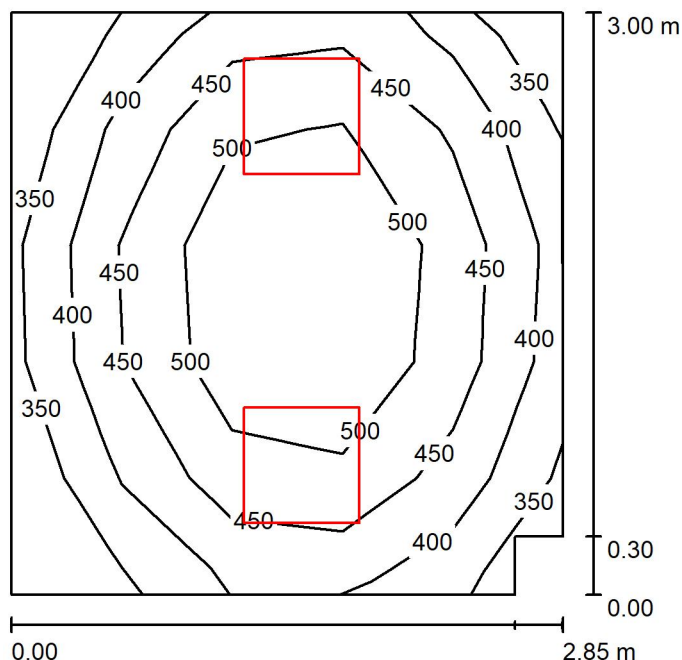
Výška: 0.850 m
 Rastr: 4 x 5 Body
 Okrajová zóna: 0.200 m

Kusovník svítidel

Č.	ks	Označení (Opravný faktor)	Φ (Svítidlo) [lm]	Φ (Zdroje:) [lm]	P [W]
1	2	Beghelli SpA 70091 BACKLIGHT UGR19 40W 600X600 4K (1.000)	4500	4500	40.0
Celkem:			8999	9000	80.0

Specifický příkon: $9.23 \text{ W/m}^2 = 1.83 \text{ W/m}^2/100 \text{ lx}$ (Základní plocha: 8.66 m^2)

BEHGELLI - ELPLAST, a.s.

Elišky Junkové 798/6, Bosonohy
642 00 BrnoZpracovatel Vladimír Palán
Telefon +420 531 014 252
Fax
e-mail vladimir.palan@beghelli.cz**2.10 DENNÍ MÍSTNOST / Shrnutí**

Výška místnosti: 3.200 m, Montážní výška: 3.200 m, Činitel údržby: 0.78

Hodnoty v Lux, Měřítko 1:39

Plocha	ρ [%]	E_m [lx]	E_{min} [lx]	E_{max} [lx]	E_{min} / E_m
Uživatelská úroveň	/	453	325	569	0.718
Podlaha	20	333	248	383	0.745
Strop	80	117	78	253	0.667
Stěny (6)	50	242	96	1126	/

Uživatelská úroveň:

Výška: 0.850 m
 Rastr: 5 x 5 Body
 Okrajová zóna: 0.000 m

Kusovník svítidel

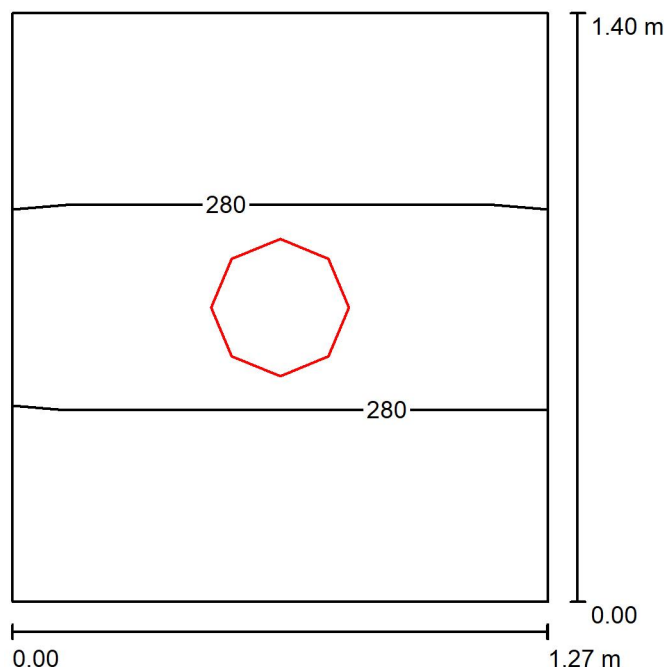
Č.	ks	Označení (Opravný faktor)	Φ (Svítidlo) [lm]	Φ (Zdroje:) [lm]	P [W]
1	2	Beghelli SpA 70091 BACKLIGHT UGR19 40W 600X600 4K (1.000)	4500	4500	40.0
Celkem:			8999	9000	80.0

Specifický příkon: $9.45 \text{ W/m}^2 = 2.09 \text{ W/m}^2/100 \text{ lx}$ (Základní plocha: 8.47 m^2)

BEHGELLI - ELPLAST, a.s.

Elišky Junkové 798/6, Bosonohy
642 00 BrnoZpracovatel Vladimír Palán
Telefon +420 531 014 252
Fax
e-mail vladimir.palan@beghelli.cz

2.11 WC PŘEDSÍŇ / Shrnutí



Výška místnosti: 3.200 m, Montážní výška: 3.200 m, Činitel údržby: 0.78

Hodnoty v Lux, Měřítko 1:18

Plocha	ρ [%]	E_m [lx]	E_{min} [lx]	E_{max} [lx]	E_{min} / E_m
Uživatelská úroveň	/	282	274	300	0.969
Podlaha	20	159	147	169	0.924
Strop	80	312	163	2132	0.523
Stěny (4)	50	287	66	880	/

Uživatelská úroveň:

Výška: 0.850 m
 Rastr: 2 x 3 Body
 Okrajová zóna: 0.000 m

Kusovník svítidel

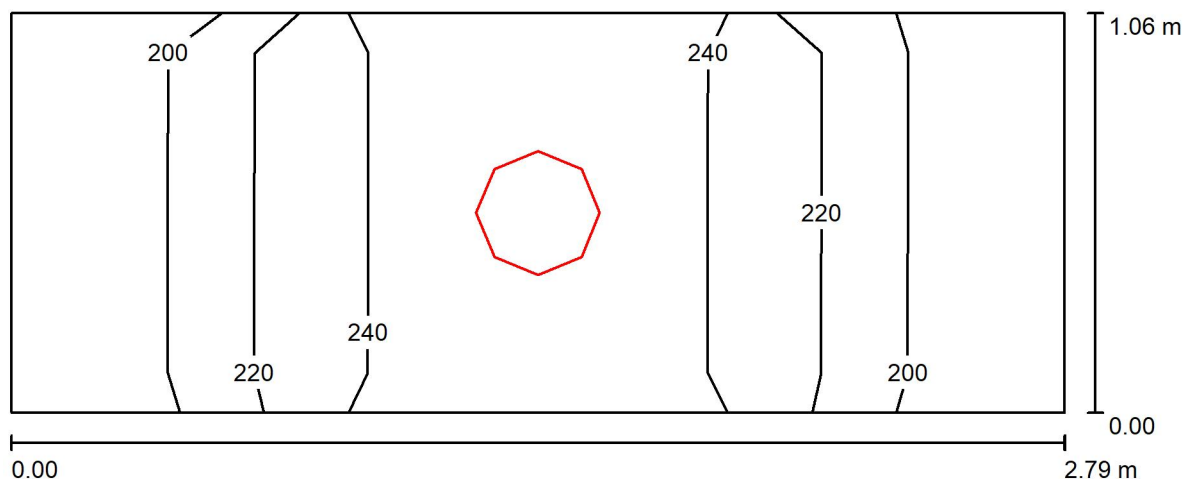
Č.	ks	Označení (Opravný faktor)	Φ (Svítidlo) [lm]	Φ (Zdroje:) [lm]	P [W]
1	1	Beghelli-Elplast A44-10210CM LUNAKO LED 36w O (1.000)	3599	3600	36.0
Celkem:			3599	3600	36.0

Specifický příkon: $20.17 \text{ W/m}^2 = 7.14 \text{ W/m}^2/100 \text{ lx}$ (Základní plocha: 1.78 m^2)

BEHGELLI - ELPLAST, a.s.

Elišky Junkové 798/6, Bosonohy
642 00 BrnoZpracovatel Vladimír Palán
Telefon +420 531 014 252
Fax
e-mail vladimir.palan@beghelli.cz

2.12 POHOTOVOSTNÍ WC / Shrnutí



Výška místnosti: 3.200 m, Montážní výška: 3.200 m, Činitel údržby: 0.78

Hodnoty v Lux, Měřítko 1:20

Plocha	ρ [%]	E_m [lx]	E_{min} [lx]	E_{max} [lx]	E_{min} / E_m
Uživatelská úroveň	/	228	192	266	0.840
Podlaha	20	138	116	154	0.837
Strop	80	194	76	2100	0.390
Stěny (4)	50	191	49	1142	/

Uživatelská úroveň:

Výška: 0.850 m
 Rastr: 5 x 2 Body
 Okrajová zóna: 0.000 m

Kusovník svítidel

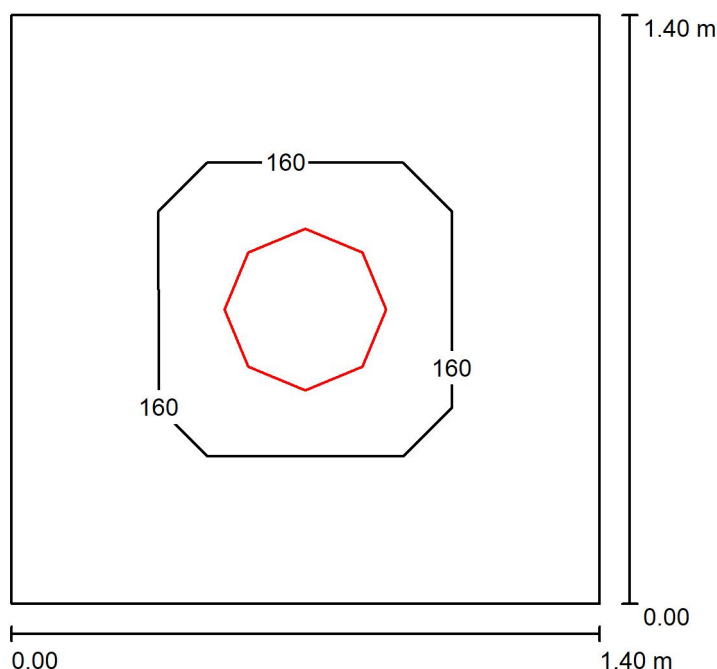
Č.	ks	Označení (Opravný faktor)	Φ (Svítidlo) [lm]	Φ (Zdroje:) [lm]	P [W]
1	1	Beghelli-Elplast A44-10210CM LUNAKO LED 36w O (1.000)	3599	3600	36.0
Celkem:			3599	Celkem: 3600	36.0

Specifický příkon: $12.22 \text{ W/m}^2 = 5.36 \text{ W/m}^2/100 \text{ lx}$ (Základní plocha: 2.94 m^2)

BEHGELLI - ELPLAST, a.s.

Elišky Junkové 798/6, Bosonohy
642 00 BrnoZpracovatel Vladimír Palán
Telefon +420 531 014 252
Fax
e-mail vladimir.palan@beghelli.cz

2.13 ÚKLIDOVÁ MÍSTNOST / Shrnutí



Výška místnosti: 3.200 m, Montážní výška: 3.200 m, Činitel údržby: 0.78

Hodnoty v Lux, Měřítko 1:18

Plocha	ρ [%]	E_m [lx]	E_{min} [lx]	E_{max} [lx]	E_{min} / E_m
Uživatelská úroveň	/	159	151	177	0.946
Podlaha	20	93	85	99	0.916
Strop	80	212	113	981	0.532
Stěny (4)	50	172	40	468	/

Uživatelská úroveň:

Výška: 0.850 m
 Rastr: 3 x 3 Body
 Okrajová zóna: 0.000 m

Kusovník svítidel

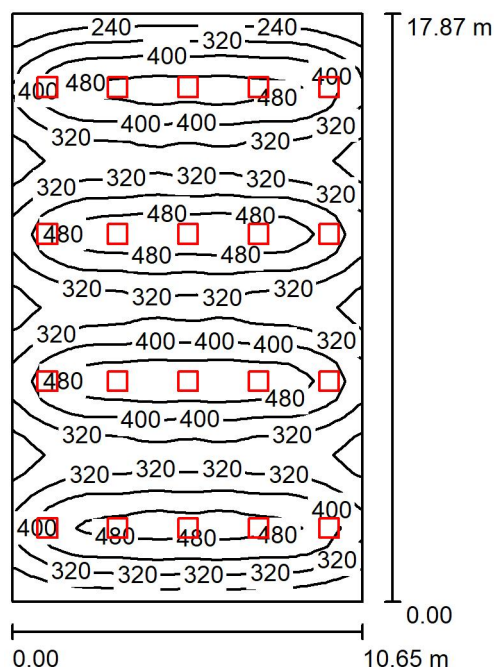
Č.	ks	Označení (Opravný faktor)	Φ (Svítlidlo) [lm]	Φ (Zdroje:) [lm]	P [W]
1	1	Beghelli-Elplast A44-10160CM Lunako LED (1.000)	2279	2280	24.0
Celkem:			2279	2280	24.0

Specifický příkon: $12.24 \text{ W/m}^2 = 7.68 \text{ W/m}^2/100 \text{ lx}$ (Základní plocha: 1.96 m^2)

BEHGELLI - ELPLAST, a.s.

Elišky Junkové 798/6, Bosonohy
642 00 BrnoZpracovatel Vladimír Palán
Telefon +420 531 014 252
Fax
e-mail vladimir.palan@beghelli.cz

2.14 JÍDELNA / Shrnutí



Výška místnosti: 3.200 m, Montážní výška: 3.200 m, Činitel údržby: 0.78

Hodnoty v Lux, Měřítko 1:230

Plocha	ρ [%]	E_m [lx]	E_{min} [lx]	E_{max} [lx]	E_{min} / E_m
Uživatelská úroveň	/	371	181	536	0.487
Podlaha	20	345	175	442	0.506
Strop	80	72	52	87	0.719
Stěny (4)	50	159	70	377	/

Uživatelská úroveň:

Výška: 0.850 m
 Rastr: 19 x 32 Body
 Okrajová zóna: 0.000 m

Kusovník svítidel

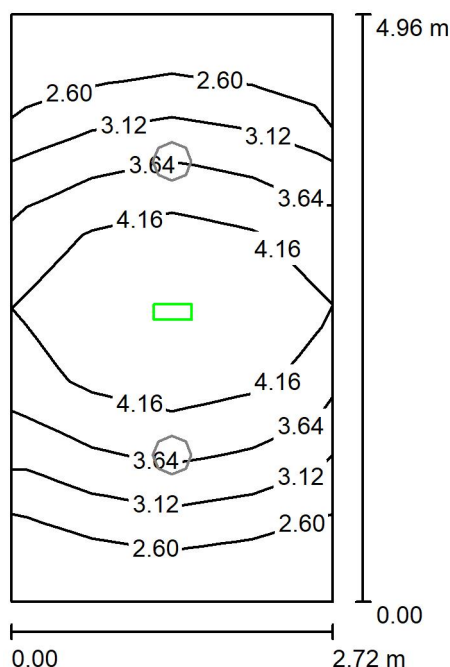
Č.	ks	Označení (Opravný faktor)	Φ (Svítidlo) [lm]	Φ (Zdroje:) [lm]	P [W]
1	20	Beghelli SpA 70091 BACKLIGHT UGR19 40W 600X600 4K (1.000)	4500	4500	40.0
Celkem:			89993	90000	800.0

Specifický příkon: $4.20 \text{ W/m}^2 = 1.13 \text{ W/m}^2/100 \text{ lx}$ (Základní plocha: 190.26 m^2)

BEHGELLI - ELPLAST, a.s.

Elišky Junkové 798/6, Bosonohy
642 00 BrnoZpracovatel Vladimír Palán
Telefon +420 531 014 252
Fax
e-mail vladimir.palan@beghelli.cz

1.03 MANIPULAČNÍ CHODBA - NO / Světelná scéna 1 / Shrnutí



Výška místnosti: 3.200 m, Montážní výška: 3.200 m, Činitel údržby: 0.78

Hodnoty v Lux, Měřítko 1:64

Plocha	ρ [%]	E_m [lx]	E_{min} [lx]	E_{max} [lx]	E_{min} / E_m
Uživatelská úroveň	/	3.52	2.15	4.73	0.612
Podlaha	20	3.44	1.67	4.78	0.485
Strop	80	0.15	0.00	31	0.004
Stěny (4)	50	2.98	0.03	29	/

Uživatelská úroveň:

Výška: 0.000 m
Rastr: 4 x 8 Body
Okrajová zóna: 0.000 m

Scéna s nouzovým osvětlením (EN 1838):

Vypočítává se pouze přímé světlo. Podíl odraženého světla se nebere v úvahu.

Kusovník svítidel

Č.	ks	Označení (Opravný faktor)	Φ (Svítidlo) [lm]	Φ (Zdroje:) [lm]	P [W]
1	1	Beghelli SpA 19450 INFINITA RTI CT SE LTO L (1.000)	250	250	1.9
Celkem:			250	250	1.9

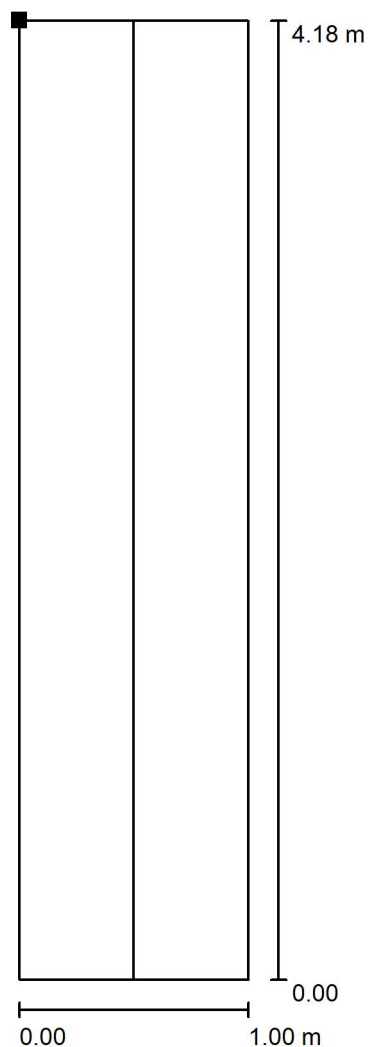
Specifický příkon: $0.14 \text{ W/m}^2 = 4.00 \text{ W/m}^2/100 \text{ lx}$ (Základní plocha: 13.51 m^2)

BEHGELLI - ELPLAST, a.s.

Elišky Junkové 798/6, Bosonohy
642 00 BrnoZpracovatel Vladimír Palán
Telefon +420 531 014 252

Fax

e-mail vladimir.palan@beghelli.cz

1.03 MANIPULAČNÍ CHODBA - NO / Světelná scéna 1 / Úniková cesta 1 / Isolinie (E)

Poloha plochy v místnosti:
Označený bod:
(26.800 m, 12.456 m, 0.000 m)



Hodnoty v Lux, Měřítko 1 : 33

Rastr: 20 x 5 Body

 E_m [lx]
3.86

 E_{min} [lx]
2.45

 E_{max} [lx]
4.78

 E_{min} / E_m
0.634

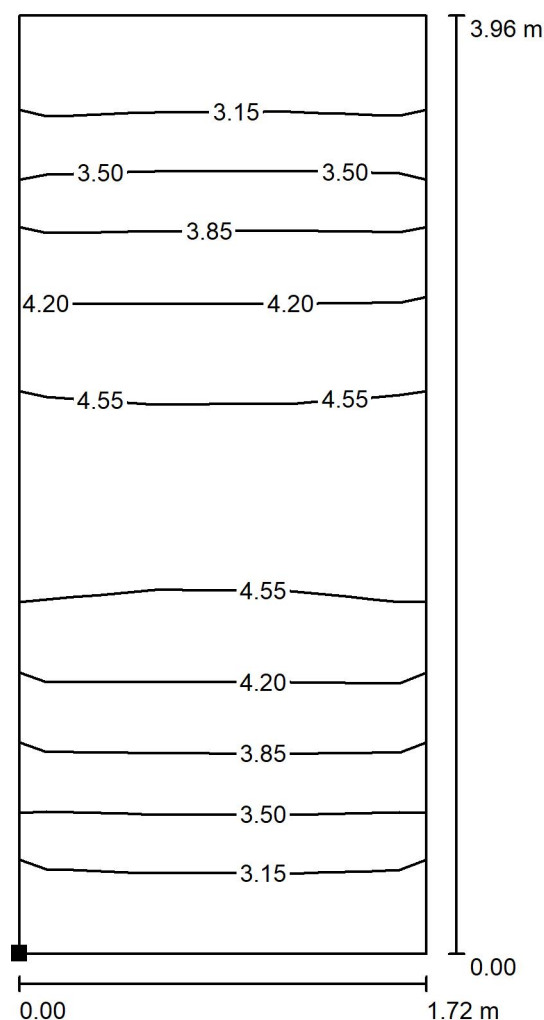
 E_{min} / E_{max}
0.513
Osa: E_{min} : 2.47 lx, E_{min} / E_{max} : 0.52 (1 : 1.92).

BEHGELLI - ELPLAST, a.s.

Elišky Junkové 798/6, Bosonohy
642 00 BrnoZpracovatel Vladimír Palán
Telefon +420 531 014 252

Fax

e-mail vladimir.palan@beghelli.cz

**1.03 MANIPULAČNÍ CHODBA - NO / Světelná scéna 1 / Protipaniková plocha 1 /
Isolinie (E, kolmo)**

Poloha plochy v místnosti:
Označený bod:
(26.378 m, 8.300 m, 0.000 m)



Hodnoty v Lux, Měřítko 1 : 32

Rastr: 3 x 8 Body

 E_m [lx]
3.98

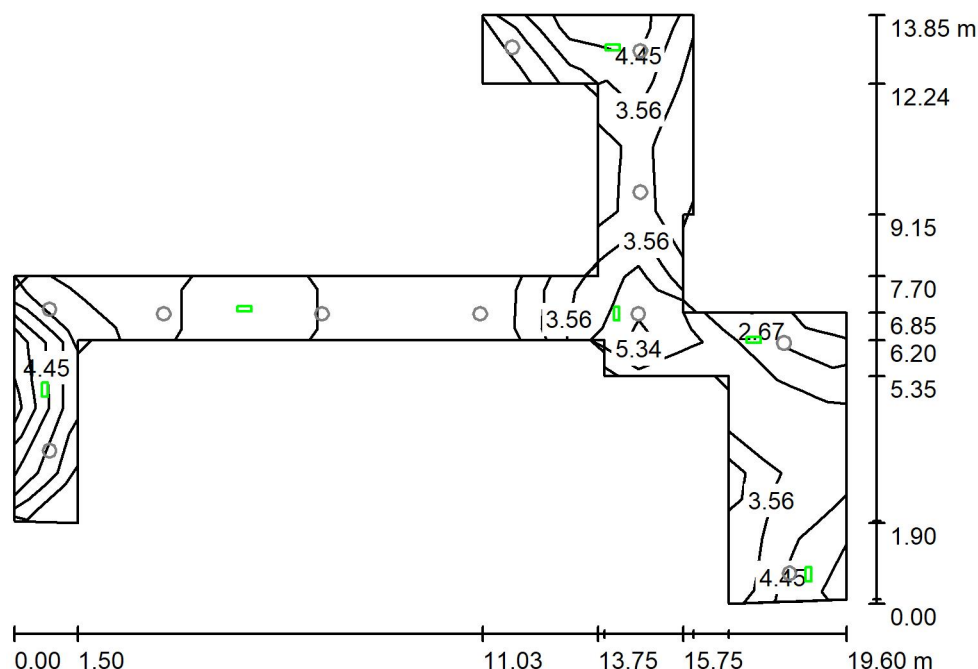
 E_{min} [lx]
2.98

 E_{max} [lx]
4.75

 E_{min} / E_m
0.749

 E_{min} / E_{max}
0.628

BEHGELLI - ELPLAST, a.s.

Elišky Junkové 798/6, Bosonohy
642 00 BrnoZpracovatel Vladimír Palán
Telefon +420 531 014 252
Fax
e-mail vladimir.palan@beghelli.cz**1.06 MANIPULAČNÍ CHODBA, 1.25 SCHODIŠTĚ - NO / Světelná scéna 1 / Shrnutí**

Výška místnosti: 3.200 m, Montážní výška: 3.200 m, Činitel údržby: 0.78

Hodnoty v Lux, Měřítko 1:178

Plocha	ρ [%]	E_m [lx]	E_{min} [lx]	E_{max} [lx]	E_{min} / E_m
Uživatelská úroveň	/	3.74	1.70	6.13	0.453
Podlaha	20	3.89	0.95	7.10	0.245
Strop	80	0.18	0.00	28	0.001
Stěny (18)	50	3.40	0.01	138	/

Uživatelská úroveň:Výška: 0.000 m
Rastr: 9 x 12 Body
Okrajová zóna: 0.000 m

Scéna s nouzovým osvětlením (EN 1838):

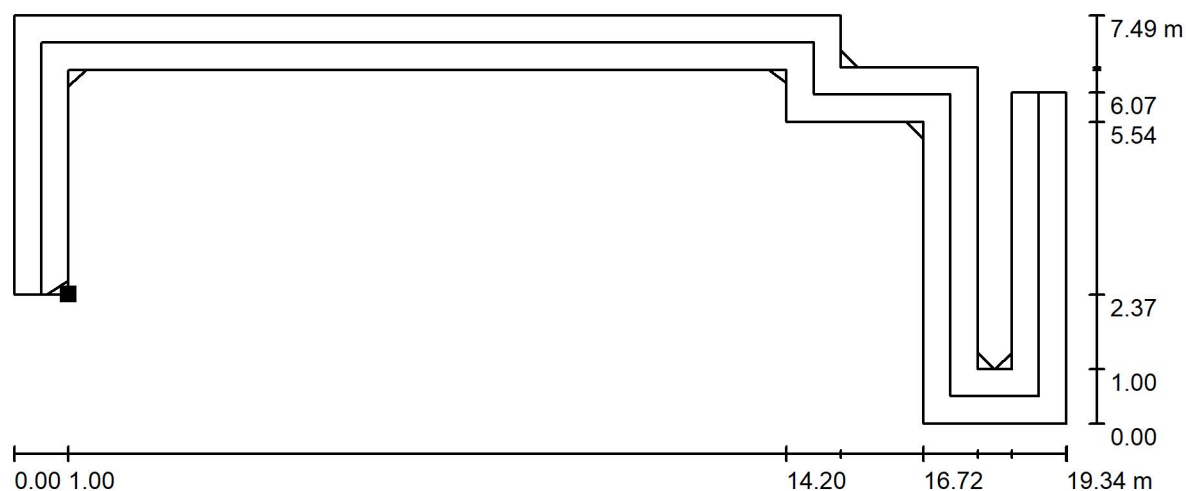
Vypočítává se pouze přímé světlo. Podíl odraženého světla se nebere v úvahu.

Kusovník svítidel

Č.	ks	Označení (Opravný faktor)	Φ (Svítidlo) [lm]	Φ (Zdroje:) [lm]	P [W]
1	6	Beghelli SpA 19450 INFINITA RTI CT SE LTO L (1.000)	250	250	1.9
Celkem:			1500	Celkem: 1500	11.4

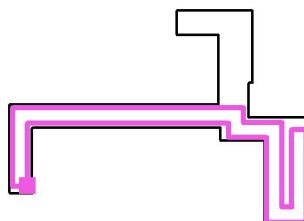
Specifický příkon: $0.16 \text{ W/m}^2 = 4.35 \text{ W/m}^2/100 \text{ lx}$ (Základní plocha: 69.96 m^2)

BEHGELLI - ELPLAST, a.s.

Elišky Junkové 798/6, Bosonohy
642 00 BrnoZpracovatel Vladimír Palán
Telefon +420 531 014 252Fax
e-mail vladimir.palan@beghelli.cz**1.06 MANIPULAČNÍ CHODBA, 1.25 SCHODIŠTĚ - NO / Světelná scéna 1 / Úniková cesta
1 / Isolinie (E)**

Hodnoty v Lux, Měřítko 1 : 139

Poloha plochy v místnosti:
Označený bod:
(13.200 m, 9.931 m, 0.000 m)



Rastr: 5 x 12 Body

 E_m [lx]
3.81

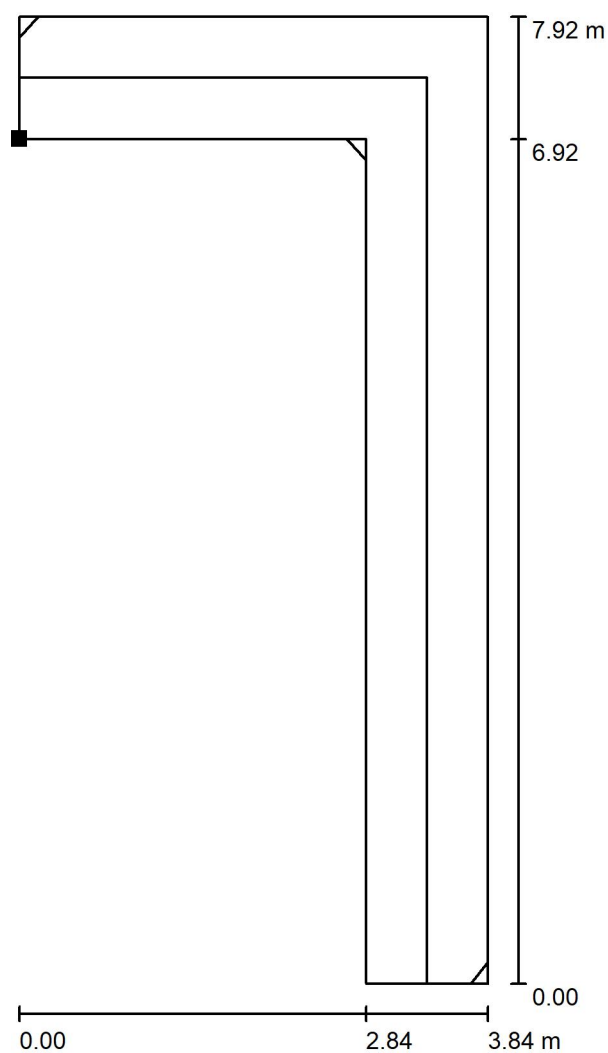
 E_{min} [lx]
1.62

 E_{max} [lx]
6.16

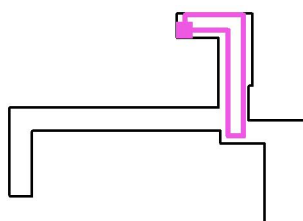
 E_{min} / E_m
0.427

 E_{min} / E_{max}
0.264
Osa: E_{min} : 1.35 lx, E_{min} / E_{max} : 0.19 (1 : 5.14).

BEHGELLI - ELPLAST, a.s.

Elišky Junkové 798/6, Bosonohy
642 00 BrnoZpracovatel Vladimír Palán
Telefon +420 531 014 252
Fax
e-mail vladimir.palan@beghelli.cz**1.06 MANIPULAČNÍ CHODBA, 1.25 SCHODIŠTĚ - NO / Světelná scéna 1 / Úniková cesta
2 / Isolinie (E)**

Poloha plochy v místnosti:
Označený bod:
(23.536 m, 20.319 m, 0.000 m)



Hodnoty v Lux, Měřítko 1 : 62

Rastr: 5 x 9 Body

 E_m [lx]
4.24

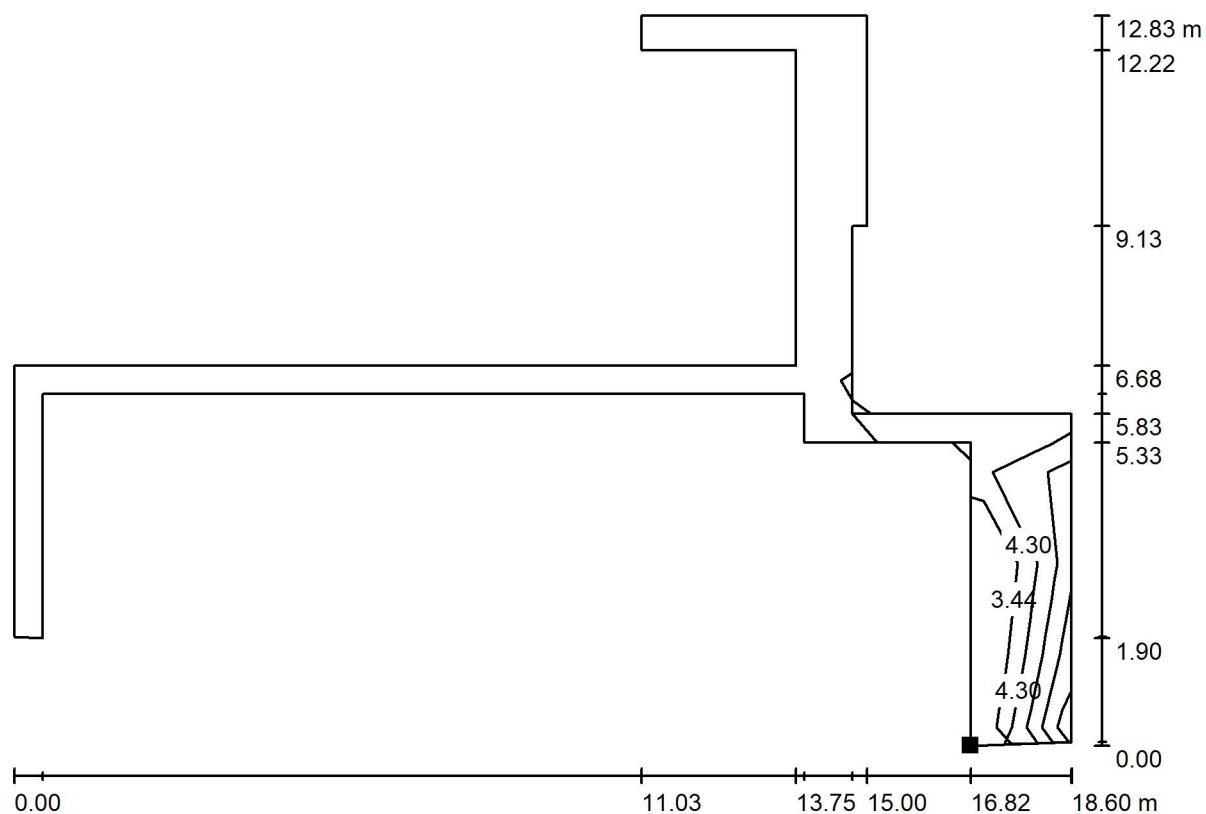
 E_{min} [lx]
2.64

 E_{max} [lx]
6.89

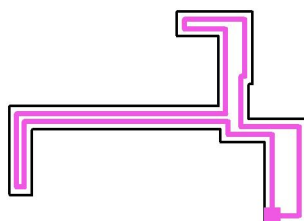
 E_{min} / E_m
0.622

 E_{min} / E_{max}
0.383
Osa: E_{min} : 2.28 lx, E_{min} / E_{max} : 0.33 (1 : 3.03).

BEHGELLI - ELPLAST, a.s.

Elišky Junkové 798/6, Bosonohy
642 00 BrnoZpracovatel Vladimír Palán
Telefon +420 531 014 252Fax
e-mail vladimir.palan@beghelli.cz**1.06 MANIPULAČNÍ CHODBA, 1.25 SCHODIŠTĚ - NO / Světelná scéna 1 / Protipaniková
plocha 1 / Isolinie (E, kolmo)**

Hodnoty v Lux, Měřítko 1 : 133

Poloha plochy v místnosti:
Označený bod:
(29.303 m, 8.082 m, 0.000 m)

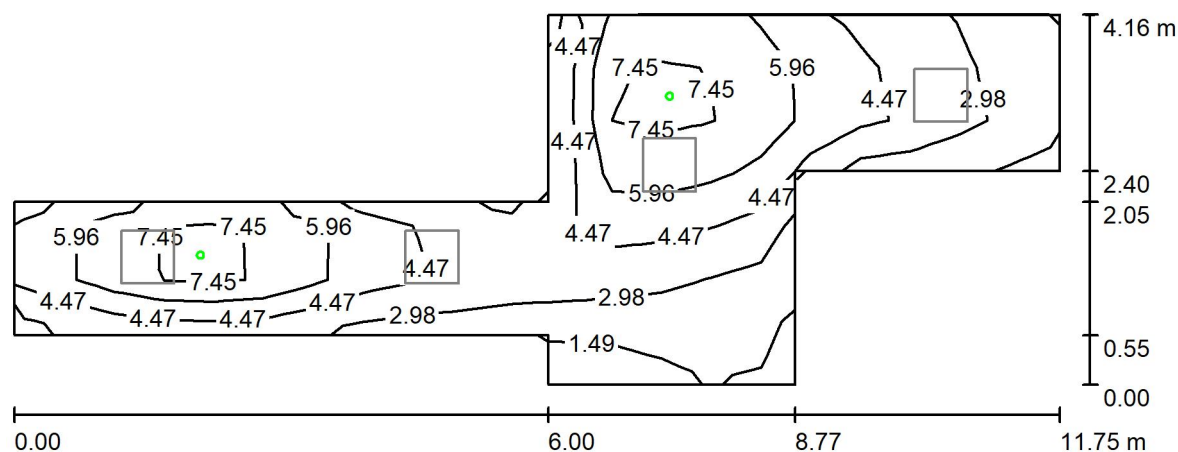
Rastr: 8 x 12 Body

 E_m [lx]
4.68 E_{min} [lx]
2.75 E_{max} [lx]
7.04 E_{min} / E_m
0.587 E_{min} / E_{max}
0.390

BEHGELLI - ELPLAST, a.s.

Elišky Junkové 798/6, Bosonohy
642 00 BrnoZpracovatel Vladimír Palán
Telefon +420 531 014 252
Fax
e-mail vladimir.palan@beghelli.cz

2.01 CHODBA - NO / Světelná scéna 1 / Shrnutí



Výška místnosti: 3.200 m, Montážní výška: 3.200 m, Činitel údržby: 0.78

Hodnoty v Lux, Měřítko 1:85

Plocha	ρ [%]	E_m [lx]	E_{min} [lx]	E_{max} [lx]	E_{min} / E_m
Uživatelská úroveň	/	4.89	0.77	8.21	0.158
Podlaha	20	4.92	0.66	8.32	0.134
Strop	80	0.14	0.00	176	0.005
Stěny (10)	50	5.47	0.12	242	/

Uživatelská úroveň:

Výška: 0.000 m
Rastr: 21 x 7 Body
Okrajová zóna: 0.000 m

Scéna s nouzovým osvětlením (EN 1838):

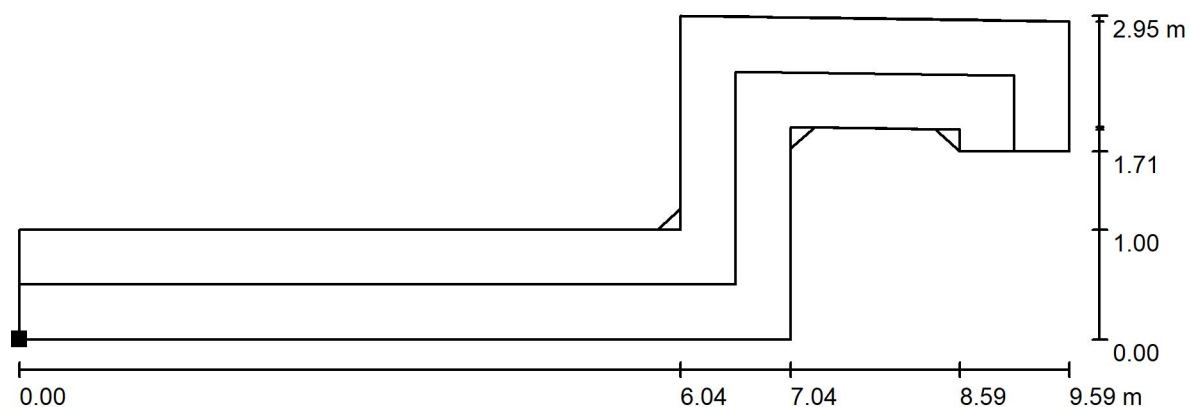
Vypočítává se pouze přímé světlo. Podíl odráženého světla se nebere v úvahu.

Kusovník svítidel

Č.	ks	Označení (Opravný faktor)	Φ (Svítilno) [lm]	Φ (Zdroje:) [lm]	P [W]
1	2	19713 DOT AE AT SE/SA IP65 LF_LONG (1.000)	440	440	5.0
Celkem:			880	880	10.0

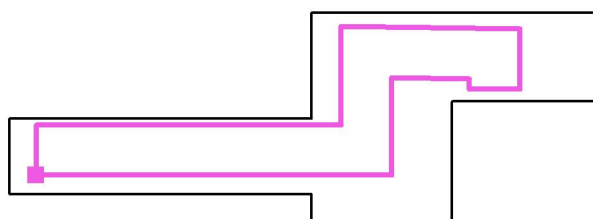
Specifický příkon: $0.39 \text{ W/m}^2 = 7.95 \text{ W/m}^2/100 \text{ lx}$ (Základní plocha: 25.74 m^2)

BEHGELLI - ELPLAST, a.s.

Elišky Junkové 798/6, Bosonohy
642 00 BrnoZpracovatel Vladimír Palán
Telefon +420 531 014 252
Fax
e-mail vladimir.palan@beghelli.cz**2.01 CHODBA - NO / Světelná scéna 1 / Úniková cesta 1 / Isolinie (E)**

Poloha plochy v místnosti:
Označený bod:
(20.348 m, 40.788 m, 0.000 m)

Hodnoty v Lux, Měřítko 1 : 69



Rastr: 9 x 3 Body

 E_m [lx]
6.05

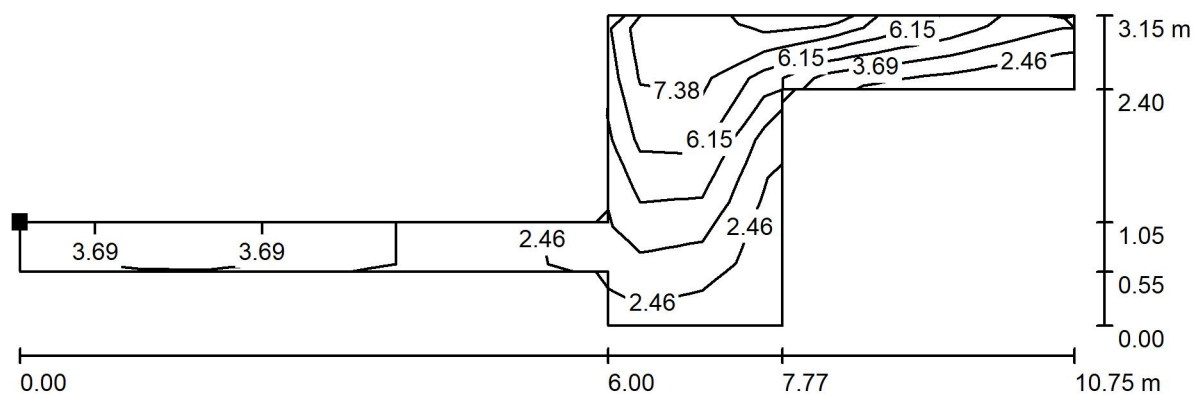
 E_{min} [lx]
3.72

 E_{max} [lx]
8.32

 E_{min} / E_m
0.614

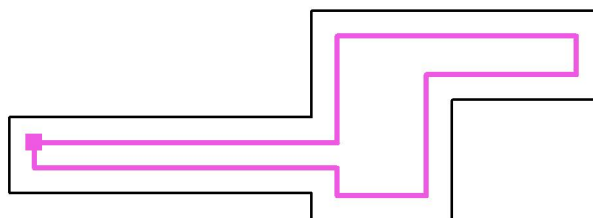
 E_{min} / E_{max}
0.447
Osa: E_{min} : 3.40 lx, E_{min} / E_{max} : 0.41 (1 : 2.45).

BEHGELLI - ELPLAST, a.s.

Elišky Junkové 798/6, Bosonohy
642 00 BrnoZpracovatel Vladimír Palán
Telefon +420 531 014 252
Fax
e-mail vladimir.palan@beghelli.cz**2.01 CHODBA - NO / Světelná scéna 1 / Protipaniková plocha 1 / Isolinie (E, kolmo)**

Poloha plochy v místnosti:
Označený bod:
(20.312 m, 41.406 m, 0.000 m)

Hodnoty v Lux, Měřítko 1 : 77



Rastr: 17 x 5 Body

 E_m [lx]
5.58

 E_{min} [lx]
2.17

 E_{max} [lx]
8.32

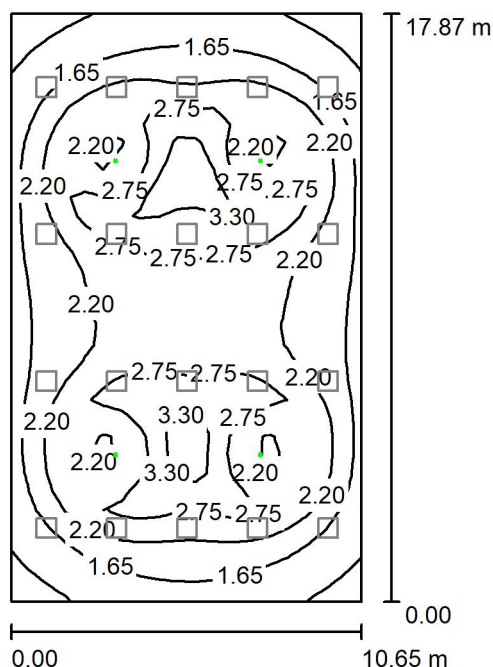
 E_{min} / E_m
0.390

 E_{min} / E_{max}
0.261

BEHGELLI - ELPLAST, a.s.

Elišky Junkové 798/6, Bosonohy
642 00 BrnoZpracovatel Vladimír Palán
Telefon +420 531 014 252
Fax
e-mail vladimir.palan@beghelli.cz

2.14 JÍDELNA - NO / Světelná scéna 1 / Shrnutí



Výška místnosti: 3.200 m, Montážní výška: 3.200 m, Činitel údržby: 0.78

Hodnoty v Lux, Měřítko 1:230

Plocha	ρ [%]	E_m [lx]	E_{min} [lx]	E_{max} [lx]	E_{min} / E_m
Uživatelská úroveň	/	2.22	0.87	3.63	0.391
Podlaha	20	1.69	0.75	2.67	0.443
Strop	80	0.01	0.00	12	0.015
Stěny (4)	50	1.95	0.04	5.36	/

Uživatelská úroveň:Výška: 0.850 m
Rastr: 19 x 32 Body
Okrajová zóna: 0.000 m

Scéna s nouzovým osvětlením (EN 1838):

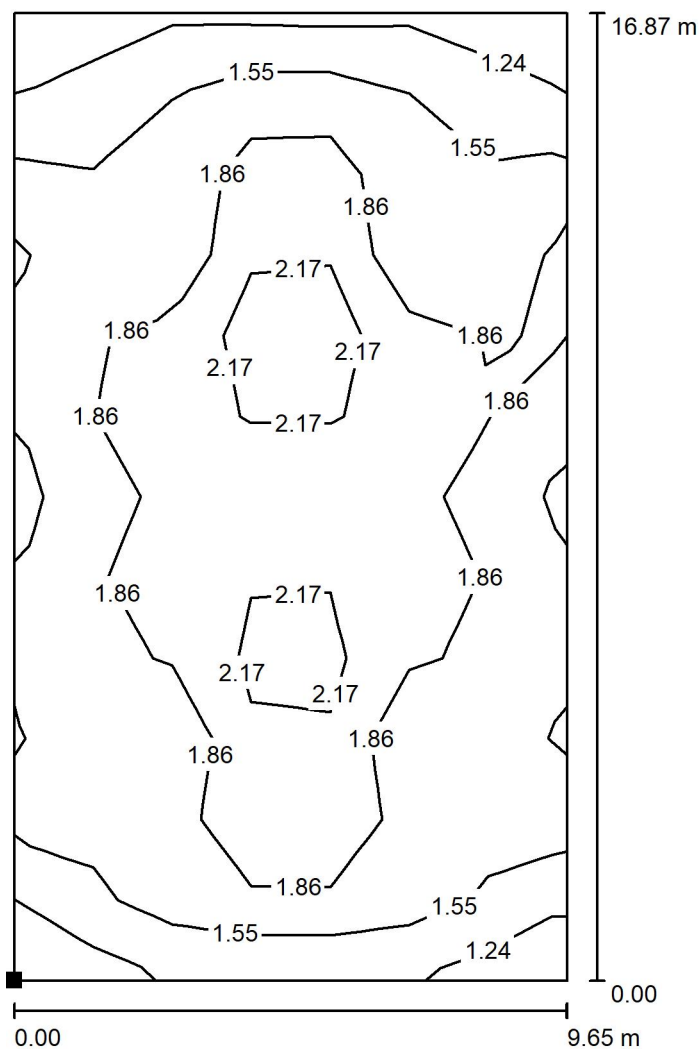
Vypočítává se pouze přímé světlo. Podíl odraženého světla se nebere v úvahu.

Kusovník svítidel

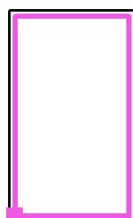
Č.	ks	Označení (Opravný faktor)	Φ (Svítidlo) [lm]	Φ (Zdroje:) [lm]	P [W]
1	4	Beghelli SpA 19714 DOT AE GL AT SE/SA IP65 LF (1.000)	218	218	5.0
Celkem:			872	872	20.0

Specifický příkon: $0.11 \text{ W/m}^2 = 4.73 \text{ W/m}^2/100 \text{ lx}$ (Základní plocha: 190.26 m^2)

BEHGELLI - ELPLAST, a.s.

Elišky Junkové 798/6, Bosonohy
642 00 BrnoZpracovatel Vladimír Palán
Telefon +420 531 014 252
Fax
e-mail vladimir.palan@beghelli.cz**2.14 JÍDELNA - NO / Světelná scéna 1 / Protipaniková plocha 1 / Isolinie (E, kolmo)**

Poloha plochy v místnosti:
Označený bod:
(9.462 m, 37.687 m, 0.000 m)



Hodnoty v Lux, Měřítko 1 : 132

Rastr: 7 x 12 Body

 E_m [lx]
1.78

 E_{min} [lx]
1.10

 E_{max} [lx]
2.64

 E_{min} / E_m
0.621

 E_{min} / E_{max}
0.418