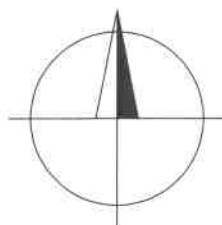



KATASTRÁLNÍ ÚZEMÍ: KAPLICE

PARCELNÍ ČÍSLO: 221/2



ZÁKRES ČÁSTI UPRAVOVANÉ STAVBY



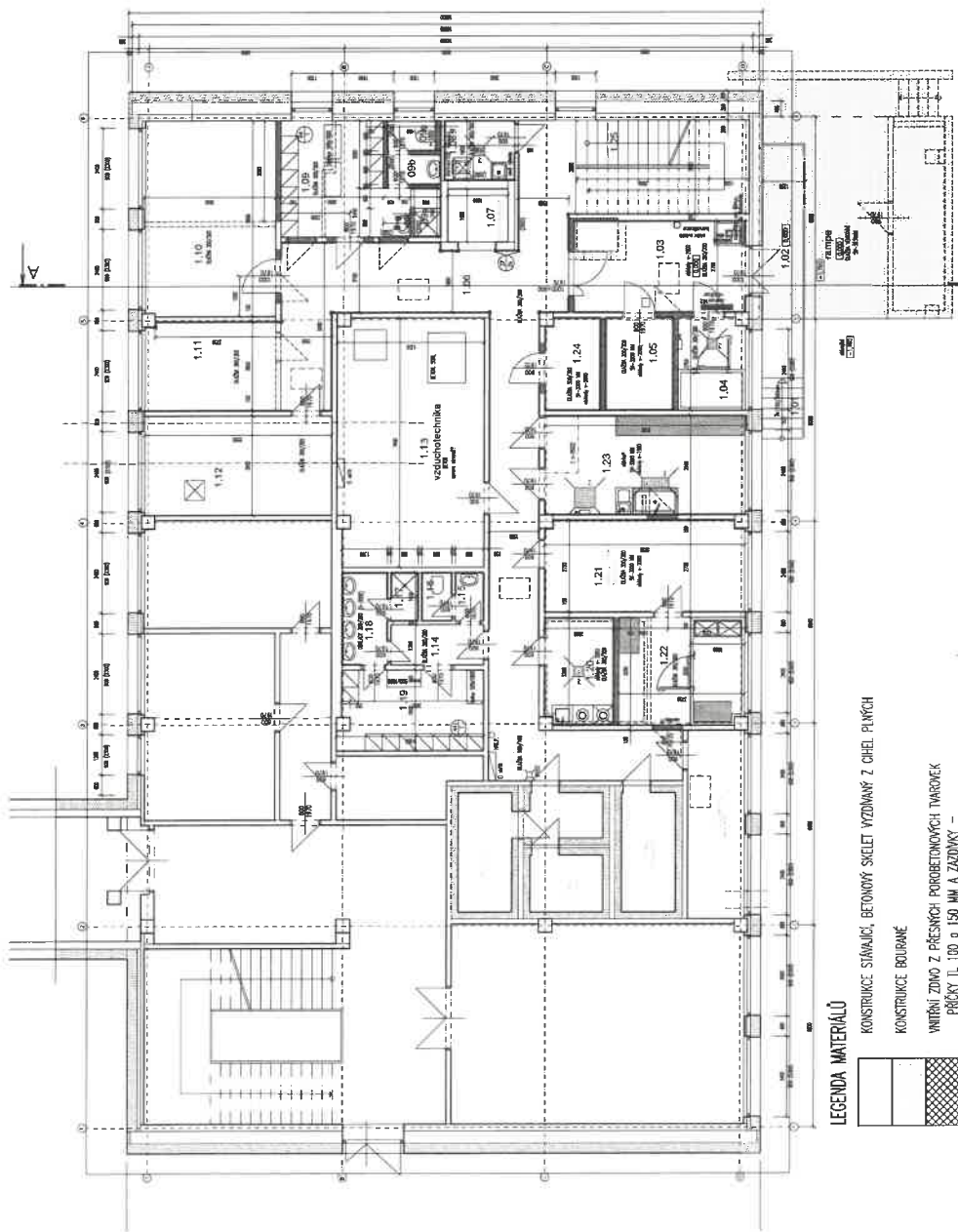
 J.Hradec s.r.o. Karlov 37/V Jindřichův Hradec PSČ: 377 01 e-mail: spulak@jpsjh.cz	Vedoucí projektu: ING ŠPULÁK MILAN Autorizovaný inženýr pro pozemní stavby Registr. v ČKAIT č. 0100074			Kreslil:	Kontrola:
				Jiří Hrůza	ING. ŠPULÁK
	Akce: REKONSTRUKCE KUCHYNĚ ZÁKLADNÍ ŠKOLA KAPLICE, ŠKOLNÍ 226			Investor:	Město Kaplice
				Obec:	Kaplice
				Stupeň PD: stavební řízení	
Obsah: PBŘ – SITUACE			č.výkresu:	č.paré:	
			PBR 01		
Datum: VII.2023		Arch. č.: 23014	Měřítko:1:1000	Formát : 1xA4	

LEGENDA MÍSTNOSTÍ 1.NP

Čís	Účel místnosti	Plocha (m ²)	Druh podlahy	Pohled	SV
1.01	RAMPA	-			
1.02	VENKOVNÍ SCHODY A PODKOSTA	-			
1.03	MANIPULAČNÍ CHODBA	14,17	KERAM. DLAŽBA		3200
1.04	SKLAD BRODIPAPÍRU	5,81	KERAM. DLAŽBA		3200
1.05	SKLAD OBALŮ	5,63	KERAM. DLAŽBA		3200
1.06	MANIPULAČNÍ CHODBA	60,44	KERAM. DLAŽBA		3200
1.07	VÝTAHOVÁ PLOŠINA	2,84	NEREZ		3200
1.08	OKLEDOVÁ KOMORA	3,81	KERAM. DLAŽBA	SK. podh.	2200
1.09	SATNA SPRCHA WC				
	09 - SATNA	11,63	KERAM. DLAŽBA		3200
	09a - SPRCHA	1,22	KERAM. DLAŽBA	SK. podh.	2600
	09b - PŘEDSÍŇKA	1,50	KERAM. DLAŽBA	SK. podh.	2600
	09c - WC	1,50	KERAM. DLAŽBA		3200
1.10	SKLAD POTRAVIN	23,28	KERAM. DLAŽBA		3200
1.11	LEDNICE + MRAZÁKY	10,63	KERAM. DLAŽBA		3200
1.12	SKLAD INVENTAR	16,75	KERAM. DLAŽBA		3200
1.13	STROJOVNA VZT	31,89	BEŽON		3200
1.14	CHODBA	3,60	KERAM. DLAŽBA		3200
1.15	WC	1,30	KERAM. DLAŽBA		3200
1.16	PŘEDSÍŇ	1,31	KERAM. DLAŽBA		3200
1.17	SPRCHA	1,22	KERAM. DLAŽBA		3200
1.18	PŘEDSÍŇ - UMÝVADLA	3,86	KERAM. DLAŽBA		3200
1.19	SATNA PERSONAL	10,07	KERAM. DLAŽBA		3200
1.20	PRACOVNA	6,65	KERAM. DLAŽBA		3200
1.21	HROMBÁ PŘÍPRAVA ZELENINY	16,35	KERAM. DLAŽBA		3200
1.22	SKLAD OVOCÉ A ZELENINY	12,01	KERAM. DLAŽBA		3200
1.23	MYTÍ A USKLAD. PŘÍPRAV. OBALŮ	17,82	KERAM. DLAŽBA	SK. podh.	2600
1.24	SKLAD ŮSTŘIŽÍ PROSTŘEDKŮ	4,61	KERAM. DLAŽBA		3200
1.25	SCHODIŠTĚ DO PATRA	13,04	BEŽE ŽELEŽN		

2. NÁZEV

SK 7



- LEGENDA MATERIÁLŮ
- KONSTRUKCE SÍŤAČNÍ, BETONOVÝ SÍČET VYDANÝ Z CHEL. PLYNŮ
 - KONSTRUKCE BOURANÉ
 - VNITŘNÍ ŽIVO Z PŘESNÝCH POROBETONOVÝCH TVAROVK
 - PRŮČKY TL 100 a 150 MM A ŽALUZIE

Vedoucí projektu: ING. ŠTĚPÁNKA VILAN
Autorský inženýr pro pozemní stavby
Regist. v ČMÚT č. 0100074

Kreslí: JIŘÍ VÁŽNÝ
Kontrola: ING. ŠTĚPÁNKA VILAN

Objekt: REKONSTRUKCE KUCHINĚ
ZÁKLADNÍ ŠKOLA KAPUČE, ŠKOLNÍ 226

Investor: Město Kapuče
Obec: Kapuče
Stupeň PD: 1. st.

Objekt: PŮDORYS 1.NP

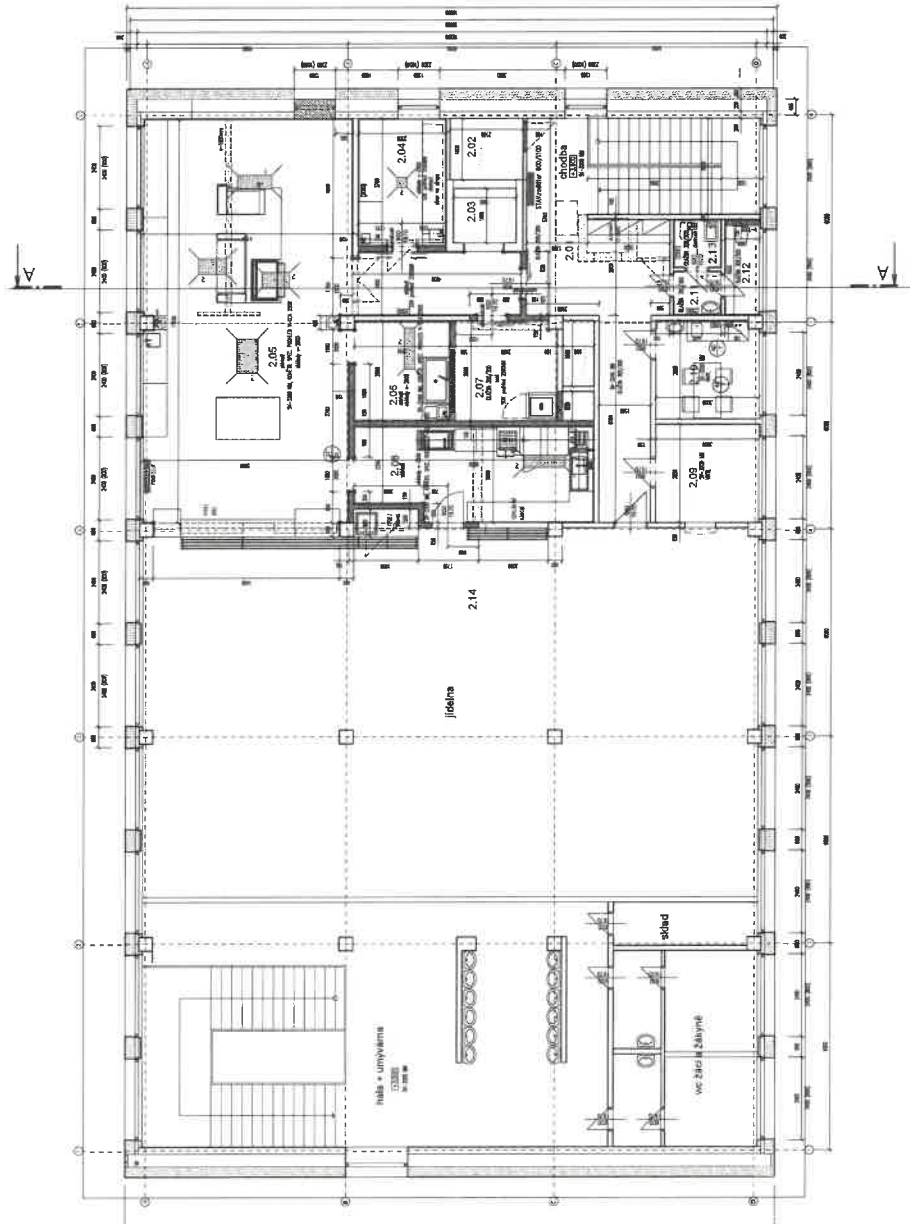
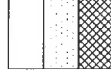
Číslo výkresu: PBR 2
Číslo listu: 2

Datum: VII. 2023 Verze: 2.3014 Úprava: 1100 Formát: A4

LEGENDA MÍSTNOSTI 2. NP

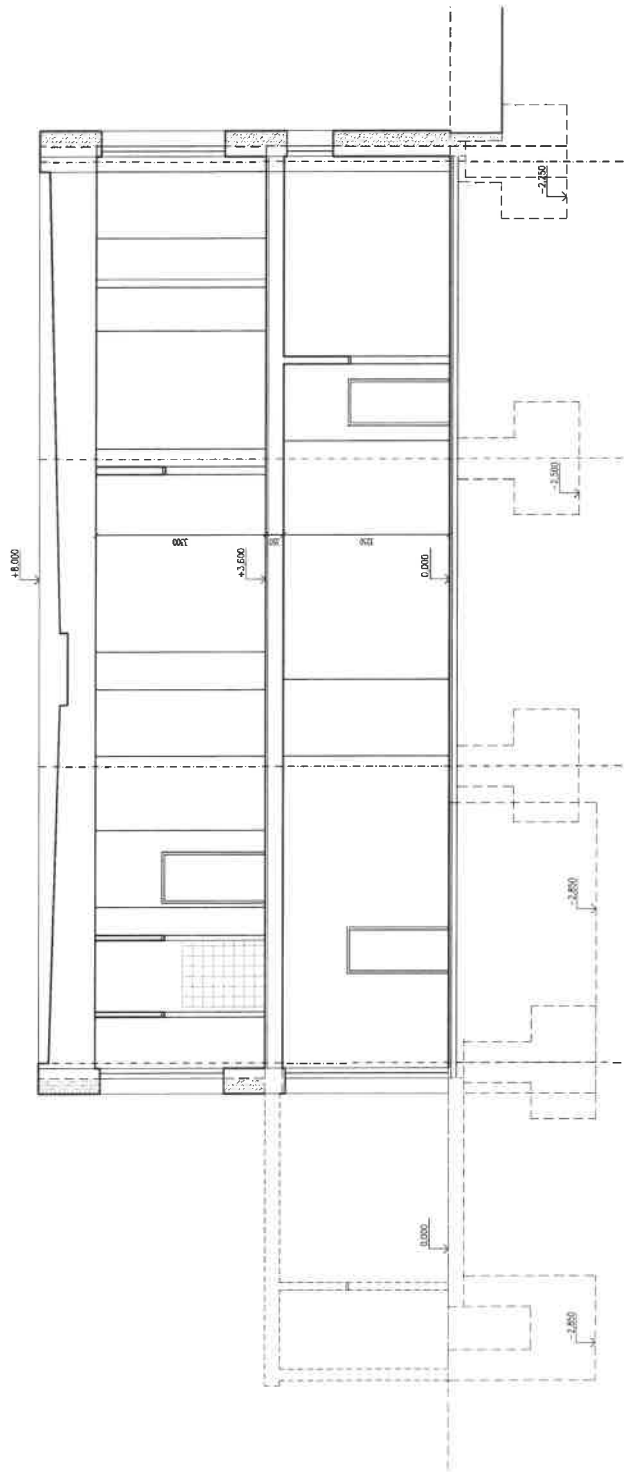
ČÍS	ÚČEL MÍSTNOSTI	POLOHA (m ²)	Druh podlahy	Pohled	SV
2.01	CHODBA	26,30	KERAM. DLAŽBA		3200
2.02	VZT STOLPAČKY	3,73			
2.03	VÝTĚHOVÁ PLOŠNA	2,84	VÝTĚHOVÁ PLOŠNA		
2.04	VÝTLOUK, VALEC, PŘÍP. MASA	9,57	STĚKA	SK podh.	2500
2.05	VARNÁ	82,20	STĚKA	SK podh.	2500
2.06	WYT. PRONOSNÝHO NÁDOBÍ	8,18	STĚKA	VZT PODHLED	2500
2.07	PÁŘIČNÍ SKLAD	8,57	KERAM. DLAŽBA	SK podh.	2500
2.08	WYT. STOLNÍHO NÁDOBÍ	18,50	STĚKA	VZT PODHLED	2500
2.09	KANCELÁŘ VEDOUČÍ	8,67	WYL	VZT PODHLED	3200
2.10	DENNÍ MÍSTNOST	8,70	WYL		3200
2.11	PŘEDSÍN	1,91	KERAM. DLAŽBA		
2.12	POHOTOVNOSTNÍ WC	2,79	KERAM. DLAŽBA		
2.13	OKRADOVÁ KOMORA	2,02	KERAM. DLAŽBA		
2.14	JÍDEJNA	-	BEZE ZMČN		

LEGENDA MATERIÁLŮ

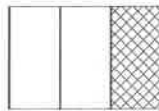


ZMĚNA SK 1.

<p>J. Hradek s.r.o. Karlova 57/IV Jižkovice, Hradec PSČ 377 01 e-mail: spad@jhk.cz</p>	Vedoucí projekt:	ING. SPULIK MILAN Autizovaný inženýr pro pozemní stavby Regist. v ČMÚL č. 0100074	Kredit:	JPT 14/200	Kontrola:	ING. SPULIK
	<p>Álve: REKONSTRUKCE KUCHYNĚ ZÁKLADNÍ ŠKOLA KAPLICE, ŠKOLNÍ 226</p>			Investor:	Město Kaplice	
<p>Obstát:</p>			Obec:	Kaplice		
<p>PŮDORYS 2NP</p>			Superf. Plo:	sf		
<p>Datum: VII.2023 Verze: 2.014 Měřítko: 1:100 Formát: A4</p>			<p>Experte:</p>			PBR 3



LEGENDA MATERIÁLŮ



KONSTRUKCE STÁVAJÍCÍ, BETONOVÝ SKELET VZDÁVNÝ Z CÍHEL PLÍNÝCH

KONSTRUKCE BOURANÉ

VNITŘNÍ ZDÍVO Z PŘESNÝCH POROBETONOVÝCH TVAROVEK
PŘÍČKY TL 100 a 150 MM A ŽAZDVKY =

ZMĚNA SK. 1

	Vedoucí projektu:	ING. ŠPULÁK MILAN Autorizovaný inženýr pro pozemní stavby Registr. v ČKAIT č. 0100074	Kreslí:	Jiří Hráza	Kontrola:	ING. ŠPULÁK
	Akce:	REKONSTRUKCE KUCHYNĚ ZÁKLADNÍ ŠKOLA KAPLICE, ŠKOLNÍ 226	Investor:	Město Kaplice	Obec:	Kaplice
J. Hradec s.r.o. Karlova 37/IV Jindřichův Hradec PSČ: 377 01 e-mail: spulak@psjh.cz	Obsah:	ČÁSTEČNÝ ŘEZ	Stupeň PD:	sř	č. výkresu:	PBR 4
Datum: VIII. 2023		Arch. č.: 23014	Měřítko: 1:100	Formát: 1x4		č. paré: