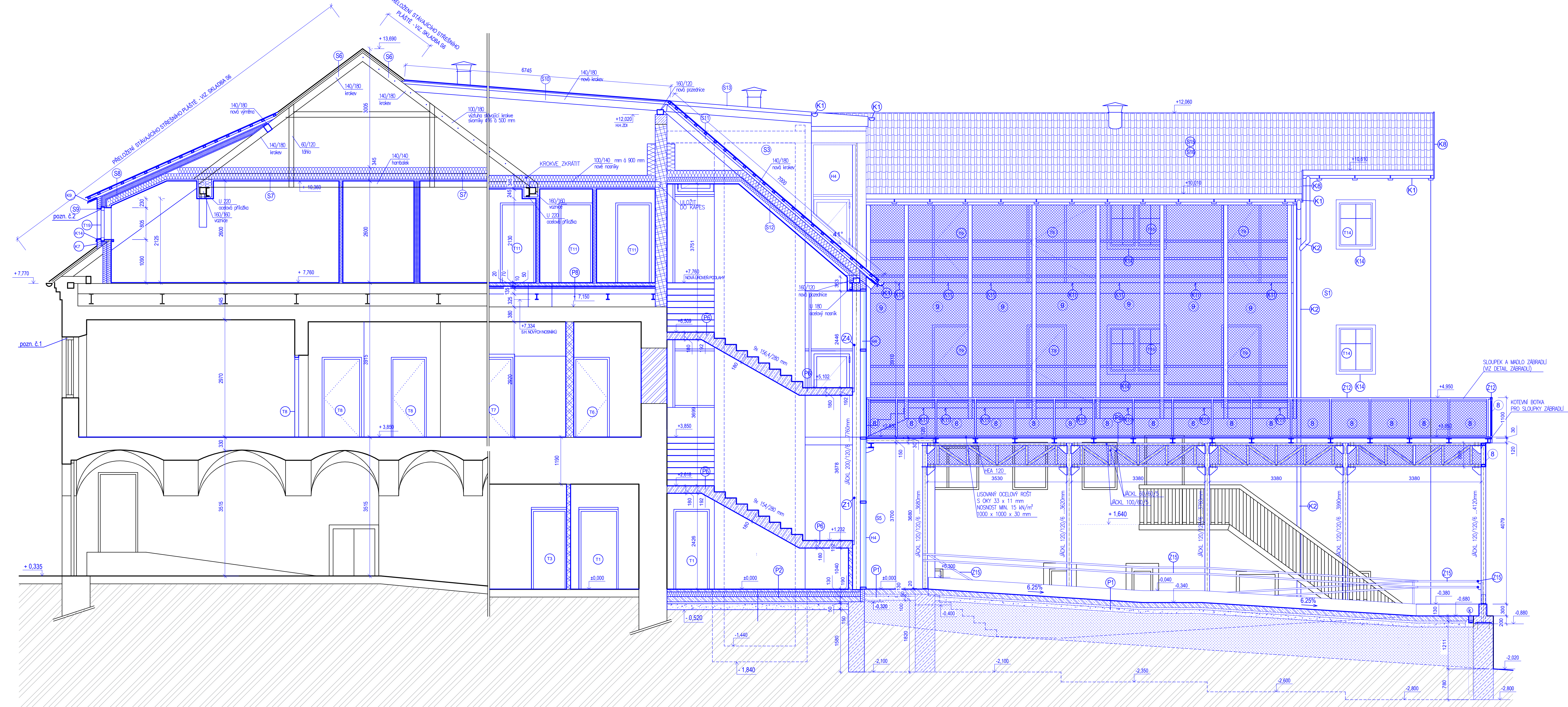


Návrh
ŘEZ A - A
1:50



LEGENDA MATERIÁLŮ:

- STÁVAJÍCÍ KONSTRUKCE
- ŠTĚRKOPÍSEK fr. 4-8 MM (hutěno po vrstvách)
- ŠTĚRK fr. 16-32 MM (hutěno po vrstvách)
- LOMOVÝ KÁMEN fr. 125-250 MM
- STÁVAJÍCÍ TERÉN
- DOZDÍVKY Z OHĚL PLNÝCH PÁLENÝCH; MC 2.5
- KONSTRUKCE Z PROSTÉHO BETONU
- ŽELEZOBETONOVÉ KONSTRUKCE
- BROUŠENÉ KERAMICKÉ OHLY NA LEPIDLO; P10 - TL. 300 MM
- BROUŠENÉ KERAMICKÉ OHLY NA LEPIDLO; P20 - TL. 300 MM
- AKUSTICKÉ BROUŠENÉ OHLY NA LEPIDLO - TL. 190 MM
- PÓRBETONOVÉ TVÁRNICE NA LEPIDLO - TL. 100 MM
- MEZIBÝTOVÉ SÁDKOKARTONOVÉ PRÍČKY TL. 250 MM
 - EI 60 DP1; R_w = 65 dB
 - 2x sádkokartonová deska tl. 12,5 mm
 - profil CW100 + minerální vata tl. 100 mm
 - o objemové hmotnosti min. 15 kg/m³
 - napojovací lišta
 - profil CW100 + minerální vata tl. 100 mm
 - o objemové hmotnosti min. 15 kg/m³
 - 2x sádkokartonová deska tl. 12,5 mm
- MEZIBÝTOVÉ SÁDKOKARTONOVÉ PRÍČKY TL. 150 MM
 - EI 60 DP1; R_w = 62 dB
 - 2x sádkokartonová deska tl. 12,5 mm
 - profil CW50 + minerální vata tl. 50 mm
 - o objemové hmotnosti min. 15 kg/m³
 - napojovací lišta
 - profil CW50 + minerální vata tl. 50 mm
 - o objemové hmotnosti min. 15 kg/m³
 - 2x sádkokartonová deska tl. 12,5 mm
- SÁDKOKARTONOVÉ PRÍČKY TL. 100 MM
 - EI 30 DP1; R_w = 45 dB
 - sádkokartonová deska tl. 12,5 mm
 - profil CW75 + minerální vata tl. 75 mm
 - o objemové hmotnosti min. 15 kg/m³
 - sádkokartonová deska tl. 12,5 mm
- KONTAKTNÍ ZATEPLOVACÍ SYSTÉM ETICS S TEPELNOU ISOLACÍ Z MINERÁLNÍ VATY
 - minerální izolace (vata) tl. 150 mm; ρ: 150 mm
 - základní (ztlučující) vrstva (lepší adheze, hrubota + vyzlupká střívková)
 - penetrace
 - omítka

LEGENDA SKLADEB:

51	OBVODOVÉ ZDIVO	TL. 160 MM	54	OBVODOVÉ ZDIVO	TL. 120 MM
- VNĚJŠÍ KONTAKTNÍ ZATEPLOVACÍ SYSTÉM (ETICS)			- VNĚJŠÍ KONTAKTNÍ ZATEPLOVACÍ SYSTÉM (ETICS)		
- PRÁBARĚNÁ SILKATOVÁ FASÁDNÍ OMÍTKA ZRNO - ZRNO TL. 3 MM			- PRÁBARĚNÁ SILKATOVÁ FASÁDNÍ OMÍTKA ZRNO - ZRNO TL. 3 MM		
- ZRNTOST 1,5 MM, BARVA LOMENÁ BÍLÁ			- ZRNTOST 1,5 MM, BARVA LOMENÁ BÍLÁ		
- PENETRAČNÍ NÁTER			- PENETRAČNÍ NÁTER		
- ŠTERKOVÁ LEPIČ HNOTA + SKELNOU ŠTŮVINOUL TL. 4 MM			- ŠTERKOVÁ LEPIČ HNOTA + SKELNOU ŠTŮVINOUL TL. 4 MM		
- TEPELNÁ ISOLACE MECHANICKY KOTVENÁ Z KAMENNÉ VLNY;			- TEPELNÁ ISOLACE MECHANICKY KOTVENÁ Z PIR DESEK;		
λ _a = 0,036 W m ⁻¹ K ⁻¹ ; TL. 150 mm			λ _a = 0,021 W m ⁻¹ K ⁻¹ ; TL. 80 mm		
- LEPIČ ŠTERKOVÁ HNOTA TL. 3 MM			- LEPIČ ŠTERKOVÁ HNOTA TL. 3 MM		
- VÁPNO-CEMENTOVÁ JADROVÁ OMÍTKA			- VÁPNO-CEMENTOVÁ JADROVÁ OMÍTKA		
- KERAMICKÉ PÁLENÉ BROUŠENÉ BLOKY ZDĚNÉ NA LEPIDLO P 15 a P 20			- KERAMICKÉ PÁLENÉ BROUŠENÉ AKUSTICKÉ BLOKY ZDĚNÉ NA LEPIDLO P 15		
- VÁPENÁ JADROVÁ OMÍTKA			- VÁPENÁ JADROVÁ OMÍTKA		
- VNITŘNÍ BÍLÝ ŠTUK			- VNITŘNÍ BÍLÝ ŠTUK		
- MALBA			- MALBA		
CELKEM TL. 495 MM			CELKEM TL. 345 MM		
52	OBVODOVÉ ZDIVO - S INSTALAČNÍ ŠACHTOU	TL. 160 MM	55	OBVODOVÉ ZDIVO	TL. 90 MM
- VNĚJŠÍ KONTAKTNÍ ZATEPLOVACÍ SYSTÉM (ETICS)			- VNĚJŠÍ KONTAKTNÍ ZATEPLOVACÍ SYSTÉM (ETICS)		
- PRÁBARĚNÁ SILKATOVÁ FASÁDNÍ OMÍTKA ZRNO - ZRNO TL. 3 MM			- PRÁBARĚNÁ SILKATOVÁ FASÁDNÍ OMÍTKA ZRNO - ZRNO TL. 3 MM		
- ZRNTOST 1,5 MM, BARVA LOMENÁ BÍLÁ			- ZRNTOST 1,5 MM, BARVA LOMENÁ BÍLÁ		
- PENETRAČNÍ NÁTER			- PENETRAČNÍ NÁTER		
- ŠTERKOVÁ LEPIČ HNOTA + SKELNOU ŠTŮVINOUL TL. 4 MM			- ŠTERKOVÁ LEPIČ HNOTA + SKELNOU ŠTŮVINOUL TL. 4 MM		
- TEPELNÁ ISOLACE MECHANICKY KOTVENÁ Z KAMENNÉ VLNY;			- TEPELNÁ ISOLACE MECHANICKY KOTVENÁ Z PIR DESEK;		
λ _a = 0,036 W m ⁻¹ K ⁻¹ ; TL. 150 mm			λ _a = 0,021 W m ⁻¹ K ⁻¹ ; TL. 80 mm		
- LEPIČ ŠTERKOVÁ HNOTA TL. 3 MM			- LEPIČ ŠTERKOVÁ HNOTA TL. 3 MM		
- VÁPNO-CEMENTOVÁ JADROVÁ OMÍTKA			- VÁPNO-CEMENTOVÁ JADROVÁ OMÍTKA		
- KERAMICKÉ PÁLENÉ BROUŠENÉ BLOKY ZDĚNÉ NA LEPIDLO P 15			- KERAMICKÉ PÁLENÉ BROUŠENÉ AKUSTICKÉ BLOKY ZDĚNÉ NA LEPIDLO P 15		
- VÁPENÁ JADROVÁ OMÍTKA			- VÁPENÁ JADROVÁ OMÍTKA		
- VNITŘNÍ BÍLÝ ŠTUK			- VNITŘNÍ BÍLÝ ŠTUK		
- MALBA			- MALBA		
CELKEM TL. 547,5 MM			CELKEM TL. 350 MM		
53	VÝTAHOVÁ ŠACHTA (ZDIVO DO EXTERIÉRU)	TL. 160 MM	56	KONSTRUKCE STŘEŠNÍHO PLÁŠTĚ	TL. 110 MM
- VNĚJŠÍ KONTAKTNÍ ZATEPLOVACÍ SYSTÉM (ETICS)			- VNĚJŠÍ KONTAKTNÍ ZATEPLOVACÍ SYSTÉM (ETICS)		
- PRÁBARĚNÁ SILKATOVÁ FASÁDNÍ OMÍTKA ZRNO - ZRNO TL. 3 MM			- PRÁBARĚNÁ SILKATOVÁ FASÁDNÍ OMÍTKA ZRNO - ZRNO TL. 3 MM		
- ZRNTOST 1,5 MM, BARVA LOMENÁ BÍLÁ			- ZRNTOST 1,5 MM, BARVA LOMENÁ BÍLÁ		
- PENETRAČNÍ NÁTER			- PENETRAČNÍ NÁTER		
- ŠTERKOVÁ LEPIČ HNOTA + SKELNOU ŠTŮVINOUL TL. 4 MM			- ŠTERKOVÁ LEPIČ HNOTA + SKELNOU ŠTŮVINOUL TL. 4 MM		
- TEPELNÁ ISOLACE MECHANICKY KOTVENÁ Z KAMENNÉ VLNY;			- TEPELNÁ ISOLACE MECHANICKY KOTVENÁ Z KAMENNÉ VLNY;		
λ _a = 0,036 W m ⁻¹ K ⁻¹ ; TL. 150 mm			λ _a = 0,036 W m ⁻¹ K ⁻¹ ; TL. 100 mm		
- LEPIČ ŠTERKOVÁ HNOTA TL. 3 MM			- LEPIČ ŠTERKOVÁ HNOTA TL. 3 MM		
- MONOLITICKÁ ŽELEZOBETONOVÁ STĚNA ŠACHTY			- MONOLITICKÁ ŽELEZOBETONOVÁ STĚNA ŠACHTY		
- VÁPENÁ JADROVÁ OMÍTKA			- VÁPENÁ JADROVÁ OMÍTKA		
- VNITŘNÍ BÍLÝ ŠTUK			- VNITŘNÍ BÍLÝ ŠTUK		
CELKEM TL. 430 MM			CELKEM TL. 325 MM		

LEGENDA SKLADEB PODLAH:

P1	PODLAHA RAMPY		P3	NOVÁ PODLAHA 2.NP A 3.NP (ZADNÍ TRAKT)	
	- ŽELEZOBETONOVÁ DESKA VE SPÁDU S PROTISKLUZOVOU ÚPRAVOU	TL. 130 MM		- POCHOZÍ VRSTVA / DLE TAB. MÍSTNOSTÍ	
	- BETON C20/25, XC2			- BETONOVÁ MAZANINA VYZTUŽENÁ PE VLÁKNY	
	- OCEL - KARI SÍŤ AQ 60 PŘI SPODNÍM POVRCHU			(ODOLATOVANÁ OD STĚN PĚNOVÝM POLYETHYLENEM TL. 5MM)	
	- UTUŽENÉ ŠTĚRKOPÍSEKOVÉ LOŽE FR. 4-8 MM	TL. 50 MM		- SEPARAČNÍ FOLIE NAPOJENÁ NA MIRELONOVÉ PÁSKY PO OBVODU MÍSTNOSTI	
	- ŠTĚRK FR. 16-32MM (HUTĚNO PO VRSTVÁCH)	TL. 100 MM		- TEPELNÁ ISOLACE EPS 150 S	
	- LOMOVÝ KÁMEN FR. 125-250 MM (HUTĚNO PO VRSTVÁCH)	DLE POTŘEBY		- CEDOVÁ AKUSTICKÁ ISOLACE ($\lambda_a = 0,035 \text{ W} \cdot \text{m}^{-1} \cdot \text{K}^{-1}$)	
- STÁVAJÍCÍ ZEMINA		- ŽELEZOBETONOVÁ STŘOPNÍ DESKA			
P2	NOVÁ PODLAHA 1.NP		- BETON C30/37		
	- POCHOZÍ VRSTVA / DLE TAB. MÍSTNOSTÍ	TL. 12 MM	- OCEL - KARI SÍŤ AQ 60		
	- BETONOVÁ MAZANINA VYZTUŽENÁ PE VLÁKNY	TL. 12 MM	- BETONOVÉ FILIGRANOVÉ PANELE		
	(ODOLATOVANÁ OD STĚN PĚNOVÝM POLYETHYLENEM TL. 5MM)	TL. 50 MM	- VÁPENÁ JADEROVÁ OMIČKA		
	- SEPARAČNÍ FOLIE NAPOJENÁ NA MIRELONOVÉ PÁSKY PO OBVODU MÍSTNOSTI		- VITRNÍ ŠTUK BILY		
	- TEPELNÁ ISOLACE EPS 100 S	TL. 120 MM	- MALBA		
	- MODIFIKOVANÝ ASFALTOVÝ PÁS S AL. VLOŽKOU (PROTIRADONOVÁ ISOLACE)	TL. 3 S 5 MM	P4	NOVÁ PODLAHA - PAVLAČ	
	- OXIDOVANÝ ASFALTOVÝ PÁS	TL. 4 MM		- POCHOZÍ VRSTVA - KERAMICKÁ MRAZUVZDORNÁ DLAŽBA - PROTISKLUZ R13	
	- PENETRAČNÍ NÁTER POD ASFALTOVÉ HYDROIZOLACE			- FLEXI MRAZUVZDORNÉ LEPIDLO	
	- ŽELEZOBETONOVÁ ZAKLADOVÁ DESKA	TL. 130 MM		- HYDROIZOLAČNÍ POLYMER-CEMENTOVÁ MALTA	
- BETON C20/25, XC2		(POČET VRSTEV DLE TECHNIČNÝCH LISTŮ DODAVATELE)			
- OCEL - KARI SÍŤ AQ 60 PŘI SPODNÍM POVRCHU		- VČETNĚ SYSTÉMOVÝCH TECHNICKÝCH PÁSKŮ (UTUŽENÍ STÝKOVÝ A ROHOVÝCH SPÁR)			
- UTUŽENÉ ŠTĚRKOPÍSEKOVÉ LOŽE FR. 4-8 MM	TL. 50 MM	- BETONOVÁ MAZANINA VYZTUŽENÁ PE VLÁKNY			
- ŠTĚRK FR. 16-32MM	TL. 150 MM	(ODOLATOVANÁ OD STĚN PĚNOVÝM POLYETHYLENEM TL. 5MM)			
- STÁVAJÍCÍ ZEMINA		- SEPARAČNÍ FOLIE NAPOJENÁ NA MIRELONOVÉ PÁSKY PO OBVODU MÍSTNOSTI			
		- TEPELNÁ ISOLACE Z POLYSTYRENU EPS 150 S, $\lambda_a = 0,028 \text{ W} \cdot \text{m}^{-1} \cdot \text{K}^{-1}$, VE SPÁDU 0,5%			
		- HYDROIZOLAČNÍ ZMODIFIKOVANÉHO ASFALTOVÉHO PÁSU S NOSNOU			
		VLOŽKOU ZE SKELNÉ ROHOŽE (VYZTUŽENO NA STĚNU)			
		- ŽELEZOBETONOVÁ MONOLITICKÁ STŘOPNÍ DESKA			
		(POHLEDOVÉ PŘEVODENÍ DO DR. PŘEKENNÉHO BEDNĚNÍ)			
		- BETON C30/37			
		- OCEL - KARI SÍŤ AQ 60			

65	NOVÁ PODLAHA - TERASA	TL. 30 MM	66	DOPLNĚNÍ PODLAHY 3.NP	TL. 12 MM
- OCELOVÝ POROŠT 3438 PROTISKLUZ 54 (KOTVEN NA SYSTÉMOVÉ SPONY)			- POCHOZÍ VRSTVA / DLE TAB. MÍSTNOSTÍ		
- OCELOVÝ VÝLCOVANÝ PROFIL HE 120 (ŽÁROVÉ ZKOVÁNÁ)			- BETONOVÁ MAZANINA VYZTUŽENÁ PE VLÁKNY		
CELKEM TL. 120 MM			(ODOLATOVANA OD STĚN PĚNOVÝM POLYETHYLENEM TL. 5MM)		
66	NOVÁ PODLAHA - PODESTY SCHODIŠTĚ	TL. 8 MM	67	DOPLNĚNÍ PODLAHY 2.NP	TL. 12 MM
- POCHOZÍ VRSTVA - KERAMICKÁ MRAZUVZDORNÁ DLAŽBA - PROTISKLUZ R13			- POCHOZÍ VRSTVA / DLE TAB. MÍSTNOSTÍ		
- FLEXI MRAZUVZDORNÉ LEPIDLO			- BETONOVÁ MAZANINA VYZTUŽENÁ PE VLÁKNY		
- ŽELEZOBETONOVÁ MONOLITICKÁ SCHODIŠTĚVÁ DESKA			(ODOLATOVANA OD STĚN PĚNOVÝM POLYETHYLENEM TL. 5MM)		
(POKROKOVÉ PŘEVODENÍ DO DR. PŘEKENNÉHO BEDNĚNÍ)			- SEPARAČNÍ FOLIE NAPOJENÁ NA MIRELONOVÉ PÁSKY PO OBVODU MÍSTNOSTI		
- BETON C30/37			- CEDOVÁ AKUSTICKÁ ISOLACE (λ _a = 0,035 W . m ⁻¹ . K ⁻¹)		
- OCEL - KARI SÍŤ AQ 60			- ŽELEZOBETONOVÁ MONOLITICKÁ STŘOPNÍ DESKA		
CELKEM TL. 120 MM			(POKROKOVÉ PŘEVODENÍ DO DR. PŘEKENNÉHO BEDNĚNÍ)		
67	DOPLNĚNÍ PODLAHY 2.NP	TL. 12 MM	68	VENKOVNÍ POCHOZÍ ZÁMKOVÁ DLAŽBA	TL. 60 MM
- POCHOZÍ VRSTVA / DLE TAB. MÍSTNOSTÍ			- BETONOVÁ ZÁMKOVÁ DLAŽBA		
- BETONOVÁ MAZANINA VYZTUŽENÁ PE VLÁKNY			- KLADEČÍ VRSTVA f 4-8 mm		
(ODOLATOVANA OD STĚN PĚNOVÝM POLYETHYLENEM TL. 5MM)			- ROZNAŠECÍ VRSTVA - DRCENÉ KÁMENÍVO f 8-16 mm		
- SEPARAČNÍ FOLIE NAPOJENÁ NA MIRELONOVÉ PÁSKY PO OBVODU MÍSTNOSTI			- ROZNAŠECÍ VRSTVA - DRCENÉ KÁMENÍVO f 0-43 mm		
- CEDOVÁ AKUSTICKÁ ISOLACE (λ _a = 0,035 W . m ⁻¹ . K ⁻¹)			- ZHUTĚNÁ PŮDA		
- ŽELEZOBETONOVÁ MONOLITICKÁ STŘOPNÍ DESKA			CELKEM TL. 100 MM		
(POKROKOVÉ PŘEVODENÍ DO DR. PŘEKENNÉHO BEDNĚNÍ)			CELKEM TL. 100 MM		
- BETON C30/37			CELKEM TL. 100 MM		
- OCEL - KARI SÍŤ 06-150/06-150MM			CELKEM TL. 100 MM		
- PROFILOVANÝ PLECH (CB PROFIL B 60235 TL.08MM)			CELKEM TL. 100 MM		
- OCELOVÝ VALCOVANÝ NOSNÍK IPE 100			CELKEM TL. 100 MM		
CELKEM TL. 100 MM			CELKEM TL. 100 MM		

TL 30 MM	(P68)	DOPLNĚNÍ PODLAHY 3.NP		
TL 120 MM		- POCHOZÍ VRSTVA / DLE TAB. MÍSTNOSTÍ		
		- BETONOVÁ MAZANINA VYZTUŽENÁ PE VLÁKNY		
		(ODOLATOVANA OD STĚN PĚNOVÝM POLYETHYLENEM TL. 5MM)		
		- SEPARAČNÍ FOLIE NAPOJENÁ NA MIRELONOVÉ PÁSKY PO OBVODU MÍSTNOSTI		
		- CEDOVÁ AKUSTICKÁ ISOLACE EPS 150 S		
TL 8MM		- PROFILOVANÁ AKUSTICKÁ ISOLACE (λ = 0,035 W . m ⁻¹ . K ⁻¹)		
TL 4 MM		- PŘEPOVLAČNÝ PROFIL 135/310 TL 0,75mm		
TL 180 MM		- OCELOVÝ VALCOVANÝ NOSNÍK IPE 140		
		- ŽELEZA		
	- STAVÁTKOVÉ KONSTRUKCE PODLAHY			
TL 12 MM	(P69)	VENKOVNÍ POCHOZÍ ZÁMKOVÁ DLAŽBA	TL 60 MM	
TL 50 MM		- BETONOVÁ ZÁMKOVÁ DLAŽBA	TL 30 MM	
		- KLADEČÍ VRSTVA f 4-8 mm	TL 50 MM	
		- ROZNAŠECÍ VRSTVA - DRCENÉ KÁMENÍVO f 8-16 mm	TL 100 MM	
		- ROZNAŠECÍ VRSTVA - DRCENÉ KÁMENÍVO f 0-43 mm		
TL 50 MM		- ZHUTĚNÁ PŮDA		
TL 50 MM		POZN. - VŠEKŘEŠÍ ROZNAŠECÍ VRSTVY BUDOU ŘÁDNĚ HUTNĚNÝ		
TL 60 MM		(P70)	VENKOVNÍ POJEZDOVÁ (PARKOVACÍ) PLOCHA	
TL 100 MM			- BETONOVÁ ZÁMKOVÁ DLAŽBA (ZATRAVŇOVACÍ DLAŽDICE)	TL 60 MM
	- KLADEČÍ VRSTVA f 4-8 mm		TL 30 MM	
	- ROZNAŠECÍ VRSTVA - DRCENÉ KÁMENÍVO f 8-16 mm		TL 50 MM	
	- ROZNAŠECÍ VRSTVA - DRCENÉ KÁMENÍVO f 0-43 mm		TL 100 MM	
	- ROZNAŠECÍ VRSTVA - ŠTEROPOPISEK f 0-8 mm			
	- ZHUTĚNÁ PŮDA			
	POZN. - VŠEKŘEŠÍ ROZNAŠECÍ VRSTVY BUDOU ŘÁDNĚ HUTNĚNÝ			

	TL 12 MM
	TL 60 MM
OSTI	
	TL 60 MM
	TL 60 MM
	TL 135 MM
	TL 140 MM