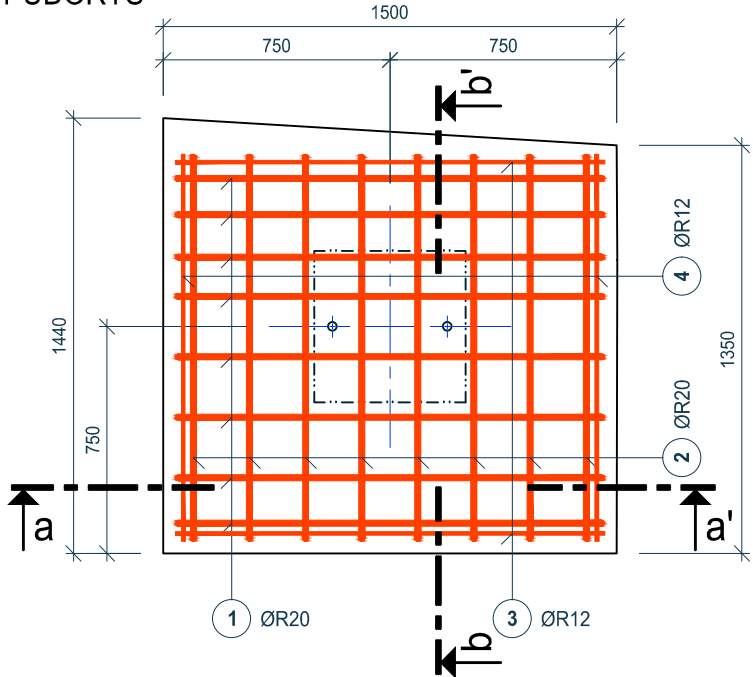


DET. III-1: OCELOVÁ KONSTRUKCE

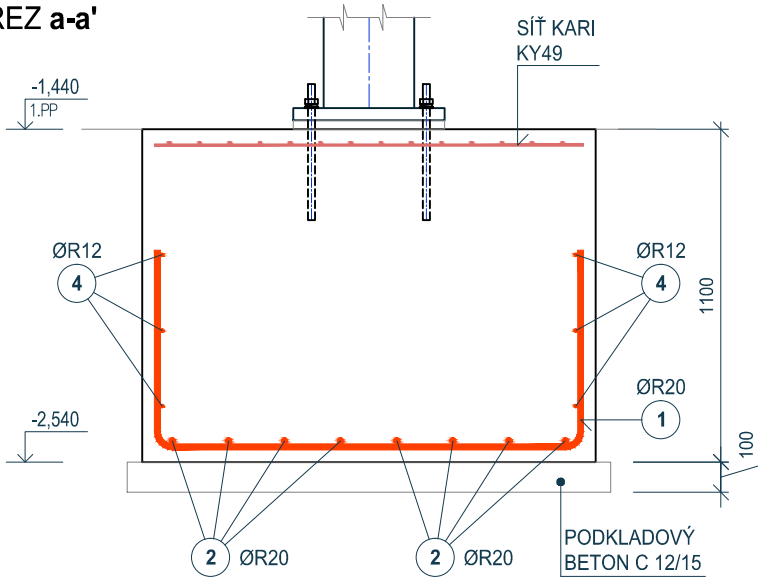
TVAR A VÝZTUŽ PATKY "A"

M 1:25

PŮDORYS

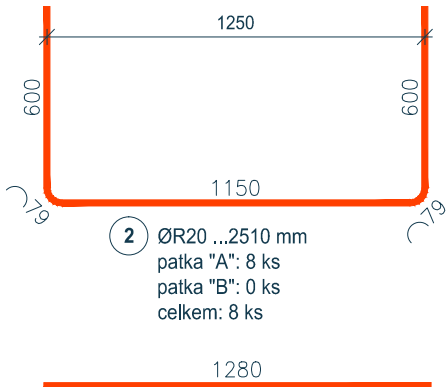


ŘEZ a-a'



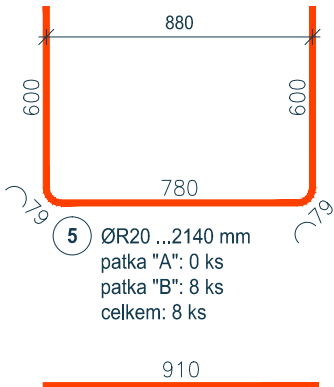
1 ØR20 ...2660 mm
patka "A": 8 ks
patka "B": 6 ks
celkem: 14 ks

3 ØR12 ...1420 mm
patka "A": 6 ks
patka "B": 6 ks
celkem: 12 ks



2 ØR20 ...2510 mm
patka "A": 8 ks
patka "B": 0 ks
celkem: 8 ks

4 ØR12 ...1280 mm
patka "A": 6 ks
patka "B": 0 ks
celkem: 6 ks



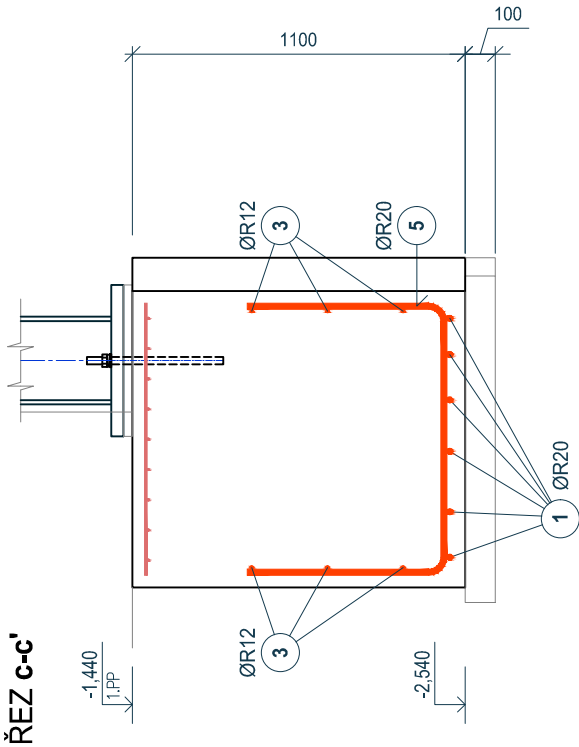
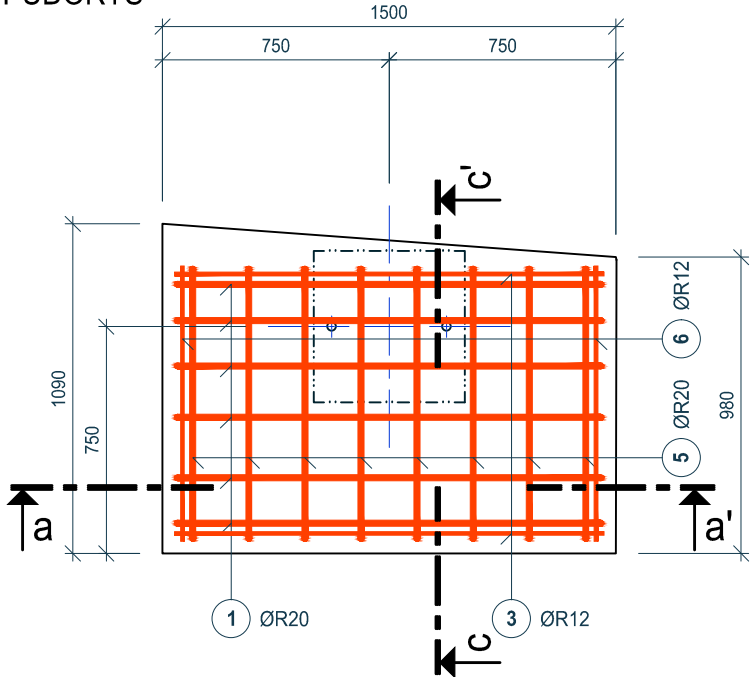
5 ØR20 ...2140 mm
patka "A": 0 ks
patka "B": 8 ks
celkem: 8 ks

6 ØR12 ...910 mm
patka "A": 0 ks
patka "B": 6 ks
celkem: 6 ks

TVAR A VÝZTUŽ PATKY "B"

M 1:25

PŮDORYS



VÝPIS VÝZTUŽE PATEK

POL.	Ø	DÉLKA [m]	POČET KUSŮ CELKEM	DÉLKA CELKEM [m]	
				Ø R 12	Ø R 20
1	R 20	2,660	14		37,240
2	R 20	2,510	8		20,080
3	R 12	1,420	12	17,040	
4	R 12	1,280	6	7,680	
5	R 20	2,140	8		17,120
6	R 12	0,910	6	5,460	
				m' (m²)	30,180 74,440
				kg/m'	0,888 2,466
				kg	26,800 183,569
CELKEM				kg	210,37

SÍŤ KARI KY49 ... 1 KS ... 47,35 kg

POZNÁMKY:

- POKUD BY NEBYLO MOŽNÉ PROVÉST PLÁNOVANÝ TVAR A VÝŠKU ZÁKLADOVÉ PATKY, JE NUTNÉ KONZULTOVAT DALŠÍ POSTUP SE STATIKEM
- KÓTY JSOU V MM A VZTAHUJÍ SE K OSE VÝZTUŽE
- V PŘÍPADĚ JAKÝCHKOLI NEJASNOSTÍ KONTAKTUJTE PROJEKTANTA

BETON C 25/30 XC2
PODBETONOVÁNÍ C 12/15
OCEL R (10 505)
KRYTÍ VÝZTUŽE 40 mm

SÍŤ KARI KY49
(OKA 100x100 mm, DRÁT Ø8/Ø8 mm,
ROZMĚR SÍTĚ 2000 x 3000 mm)
KRYTÍ SÍTĚ 40 MM

AGP - nova spol. s r.o., divize statika a dynamika staveb		
Třída 28. října 17, 370 01 České Budějovice		
Tel: 387 20 08 05, 387 20 08 04 E-mail: agp-nova@agp-nova.cz www.agpnova.cz		
Vypracoval Eva Schönbauerová	Zodpovědný projektant Ing. Vladimír Polanský, CSc.	Autorizoval Ing. Vladimír Polanský, CSc.

Název akce:	STAVEBNÍ ÚPRAVY, PŘÍSTAVBA A NÁSTAVBA OBJEKTU CHRÁNĚNÉHO BYDLENÍ	Datum	02/2021
Místo stavby:	Kaplice č.p. 45, par. č. st. 184 a 185, k.ú. Kaplice	Měřítko	1: 25
Investor:	Město Kaplice, Náměstí 70, 382 41 Kaplice	Číslo zakázky	03 2409/20
Část:	D.1.2c Stavebně konstrukční řešení - výkresová část	Stupeň	DPS
Příloha:	DET.III-1: OCELOVÁ KONSTRUKCE - VÝZTUŽ PATEK	Číslo výkresu	D.1.2c.10n