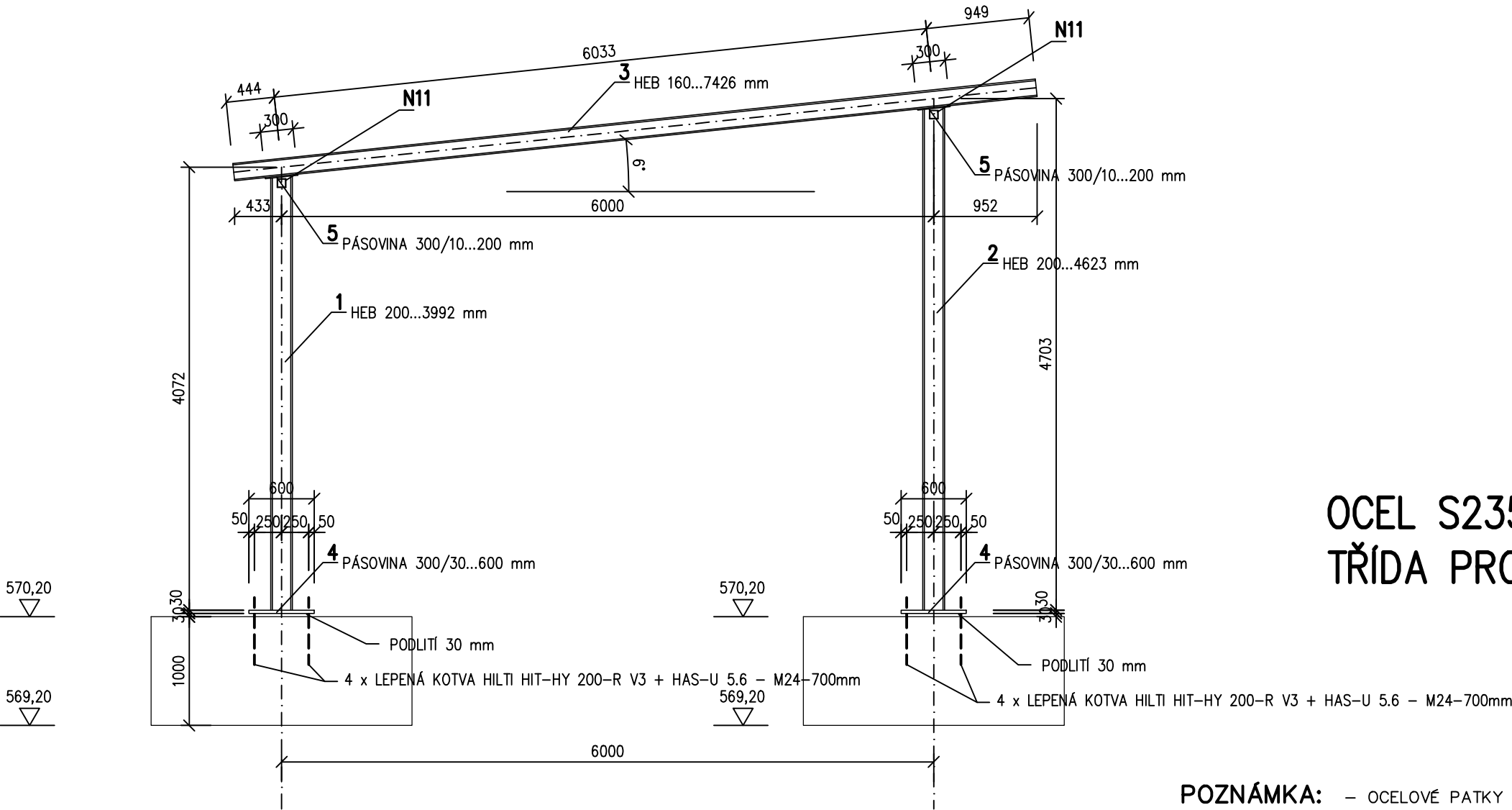


RÁM R1

4 KS



OCEL S235  
TŘÍDA PROVEDENÍ EXC2

POZNÁMKA: – OCELOVÉ PATKY PODLÍT BETONEM C30/37 V TL. 30 mm  
– NEJEDNÁ SE O VÝROBNÍ DOKUMENTACI  
– OTVORY A PROSTUPY NUTNO KOORDINOVAT SE STAVEBNÍ ČÁSTÍ PROJEKTU A PROJEKTY OSTATNÍCH PROFESÍ  
– OCELOVÁ KONSTRUKCE OPATŘENA NÁTĚREM  
– JEDNOTLIVÉ PRVKY VZÁJEMNĚ PROVAŘIT

VÝPIS VÁLCOVANÉ OCELI PRO 1 RÁM						
Č.P.	ø	DÉLKA	KS	bm	kg/bm	kg
1	HEB 200	3992	1	3,992	61,3	244,71
2	HEB 200	4623	1	4,623	61,3	283,39
3	HEB 160	7426	1	7,426	42,6	316,35
4	PÁSOVINA 300/30	600	2	1,20	70,65	84,78
5	PÁSOVINA 300/10	220	2	0,44	23,55	10,36
HMOTNOST CELKEM kg					939,6	

HL.PROJEKTANT	VYPRACOVAL	KRESLIL	KONTROLOVAL	<div>Ing. Jiří Zikmund</div> <div>statika stavebních konstrukcí</div>	
PAVEL GRBAČ	ING.ZIKMUND				
KRAJ	JIHOČESKÝ	OBEC	KAPLICE–MOSTKY	HOSIN 175, 373 41 HLUBOKÁ n/Vlt.	
INVESTOR	MĚSTO KAPLICE, NÁMĚSTÍ 70, 382 41 KAPLICE			STUPEŇ	DPS
AKCE	KOMPOSTÁRNA KAPLICE – MOSTKY SO 08 – PŘÍSTŘEŠEK			MĚŘÍTKO	1: 50
				FORMÁT	2 A4
				DATUM	2.2025
OBSAH	OCELOVÝ RÁM R1			PARÉ	Č.V.
					D3.4.5